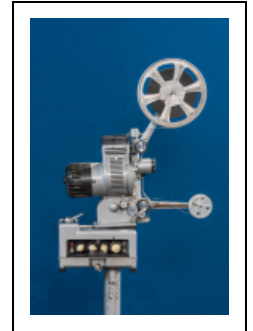


APPAREIL DE PROJECTION DEBRIE 16 TYPE MB 15

Bourgogne-Franche-Comté, Saône-et-Loire
Autun
3-5 rue Pernette

Situé dans : Cinéma Arletty
Emplacement : Vestibule

Dossier IM71004961 réalisé en 2025
Auteur(s) : Laurent Poupard



Historique

Ce projecteur a été fabriqué dans les années 1950 ou 1960. Apparue à la fin des années 1940 (en 1949 ?), le type MB 15 est construit par la société Debie, fondée par Joseph Debie (1862-1919) qui réalise en 1898 une machine à perforer les films et s'établit au 123 rue Saint-Maur à Paris (puis aux 111-113 de la même rue en 1905). Son fils André (1891-1967) lui succède à sa mort. L'entreprise fabrique une caméra pour les prises de vue (Parvo L en 1908), du matériel de laboratoire (tireuse Matipo en 1913, perforeuse Optima en 1928, etc.), des projecteurs 35 mm (Jacky en 1928) et 16 mm (Debie 16 en 1934, type MB 15 en 1954), etc. Le Debie MB 15 est le projecteur de prédilection des écoles, salles de patronage, ciné-clubs, etc. Cet exemplaire a été acheté en 2017 par J.-C. Pape au lycée militaire d'Autun.

Période(s) principale(s) : 3e quart 20e siècle

Auteur(s) de l'oeuvre :
Ets André Debie (constructeur)

Origines et lieux d'exécution :
lieu d'exécution : usine des Ets André Debie, Paris
« Adresse » : 111-113 rue Saint-Maur

Description

Le Debie MB 15 est un projecteur sonore 16 mm. Il est réalisé en métal (fer, acier et alliages divers) mais fait aussi appel au cuivre, au verre (objectif), au plastique, etc. Il est supporté par un trépied et se compose d'un module son (amplificateur) sur lequel repose le bloc chrono-lanterne-moteur électrique.

Éléments descriptifs

Matériaux : acier; alliage spécial; cuivre; plastique; verre

Dimensions :

Dimensions approximatives (en cm) du projecteur : h = 175 (avec une bobine de 27 cm de diamètre), la = 60 (avec bobine), pr = 18 (74 à la base du trépied).

Iconographie :

Le logotype de la société Debie présente un aigle les ailes déployées, tenant un globe et inscrit sur un cercle.
aigle

Inscriptions :

Plaque ronde rivée sur la lanterne : PROJECTEUR / DEBRIE 16 [en surcharge sur un logotype] / PARIS / SERIE L / N° 18950. Plaque vissée sur la partie supérieure du module son : DEBRIE 16 [en surcharge sur un logotype] / PARIS / TYPE / MB 15 / ALTERNATIF / 120 V - 50 [Hz] / MADE IN FRANCE. Inscription sur le tableau de commande du module son :

DEBRIE 16 - TYPE MB 15. Inscription gravée sur l'objectif : P. ANGENIEUX PARIS F 50 1:1.2 N° 984046 Bte S.G.D.G.
inscription concernant le fabricant; inscription concernant le lieu d'exécution; logotype; plaque signalétique

Sources documentaires

Documents multimédias

- **André Debrie. 2025.**
André Debrie. Article publié sur Wikipédia (consultation octobre 2025 : https://fr.wikipedia.org/wiki/Andr%C3%A9_Debrie).
- **Catalogue des appareils cinématographiques de la Cinémathèque française et du CNC [en ligne]. S.d. [limite 20e siècle 21e siècle].**
Catalogue des appareils cinématographiques de la Cinémathèque française et du CNC [en ligne]. S.d. [limite 20e siècle 21e siècle]. Accès internet : <https://www.cinematheque.fr/fr/catalogues/appareils/>
- **Cros, Roland. Projecteur de cinéma Debrie, toute une histoire... 2011.**
Cros, Roland. Projecteur de cinéma Debrie, toute une histoire... Paris : Universcience (prod.), 2011. Film. 8 mn 19 s. Série Théâtre des machines. Document consultable en ligne : <https://leblob.fr/videos/projecteur-de-cinema-debrie-toute-une-histoire>
- **Perney, Jean-Christophe. En France nous avons une histoire, dans les industries techniques du Cinéma - Découvrez DEBRIE sur un siècle le département Film de CTM Group. 3 janvier 2021.**
Perney, Jean-Christophe. En France nous avons une histoire, dans les industries techniques du Cinéma - Découvrez DEBRIE sur un siècle le département Film de CTM Group [en ligne]. LinkedIn, 3 janvier 2021 [consultation le 15 octobre 2025]. Accès internet : <https://fr.linkedin.com/pulse/en-france-nous-avons-une-histoire-dans-les-industries-perney>

Bibliographie

- **Collomb, Jean ; Patry, Lucien. Du cinématographe au cinéma. 1895-1995. 1995.**
Collomb, Jean ; Patry, Lucien. Du cinématographe au cinéma. 1895-1995. 100 ans de technologies cinématographiques françaises. Paris : Dixit, 1995. 364 p. : ill. ; 24 cm.

Informations complémentaires

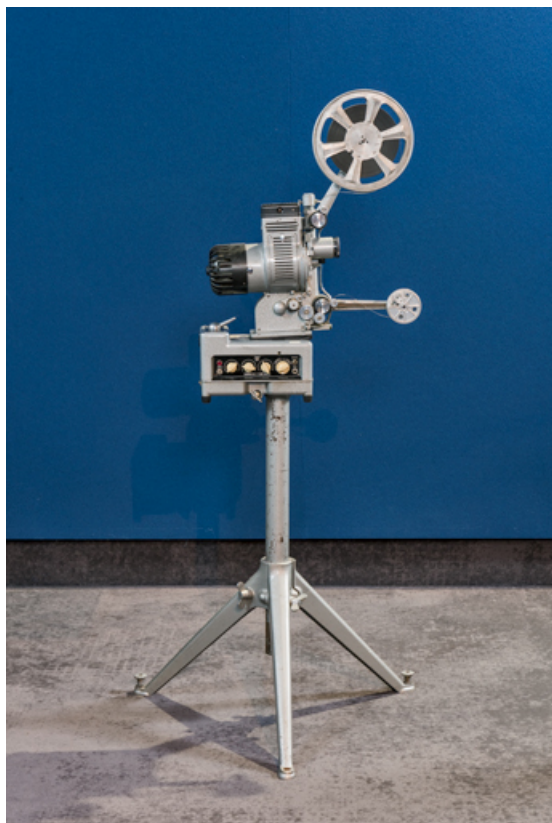
- **Debrie** : <https://debrie.fr/fr>

Thématiques : salles de spectacle de Bourgogne-Franche-Comté

Aire d'étude et canton : Bourgogne-Franche-Comté

Dénomination : appareil de projection

© Région Bourgogne-Franche-Comté, Inventaire du patrimoine



Vue d'ensemble, profil droit.

71, Autun, 3-5 rue Pernette

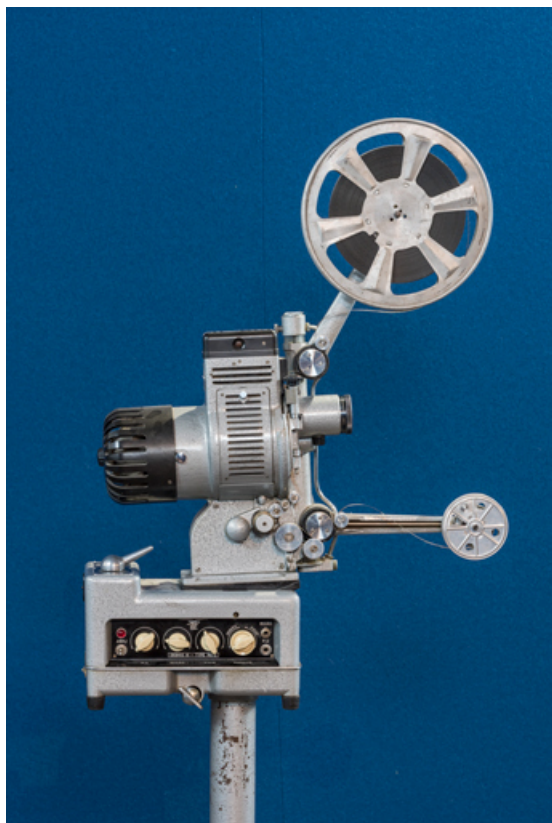
N° de l'illustration : 20257100442NUC4A

Date : 2025

Auteur : Pierre-Marie Barbe-Richaud

Reproduction soumise à autorisation du titulaire des droits d'exploitation

© Région Bourgogne-Franche-Comté, Inventaire du patrimoine



Profil droit.

71, Autun, 3-5 rue Pernette

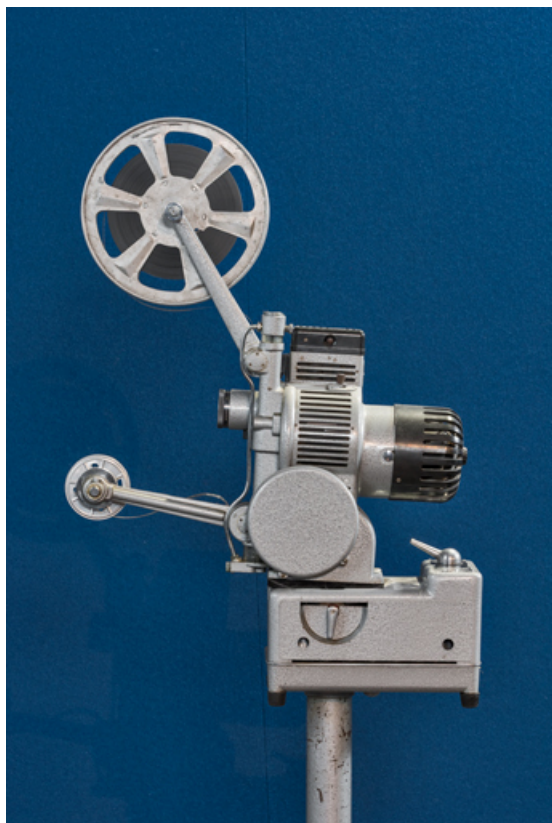
N° de l'illustration : 20257100443NUC4A

Date : 2025

Auteur : Pierre-Marie Barbe-Richaud

Reproduction soumise à autorisation du titulaire des droits d'exploitation

© Région Bourgogne-Franche-Comté, Inventaire du patrimoine



Profil gauche.

71, Autun, 3-5 rue Pernette

N° de l'illustration : 20257100444NUC4A

Date : 2025

Auteur : Pierre-Marie Barbe-Richaud

Reproduction soumise à autorisation du titulaire des droits d'exploitation

© Région Bourgogne-Franche-Comté, Inventaire du patrimoine



Arrière : moteur électrique et plaque signalétique.

71, Autun, 3-5 rue Pernelle

N° de l'illustration : 20257100445NUC4A

Date : 2025

Auteur : Pierre-Marie Barbe-Richaud

Reproduction soumise à autorisation du titulaire des droits d'exploitation

© Région Bourgogne-Franche-Comté, Inventaire du patrimoine