

STATUE : VIERGE À L'ENFANT

Bourgogne-Franche-Comté, Saône-et-Loire
Sennecey-le-Grand
rue de l'Église Saint-Julien

Situé dans : Église Saint-Julien
Emplacement : Chapelle de Broard

Dossier IM71004887 réalisé en 2023 revu en
2024

Auteur(s) : Fabien Dufoulon



Historique

La statue est réputée provenir de la chapelle de Lugny. Si la commande est liée à la construction de celle-ci, elle pourrait dater du début du 16e siècle. L'œuvre est attribuée par Jacques Baudoin au "Maître de Sennecey" qu'il identifie avec Jehan Dabonne, "masson et ymageur" auteur du dessin du "pent devant" d'une clôture de chapelle de la cathédrale Saint-Vincent de Chalon-sur-Saône en 1499 (Arch. dép. Saône-et-Loire, G 133, n° 10).

Période(s) principale(s) : 1er quart 16e siècle

Auteur(s) de l'oeuvre :
auteur inconnu (ingénieur militaire, attribution par travaux historiques)

Description

Statue en calcaire peint.

Éléments descriptifs

Catégories : sculpture

Matériaux : calcaire; , taillé, peint, polychrome

Dimensions :

Dimensions : h = 112 cm, la = 33 cm, pr = 25 cm.

Iconographie :

Vierge à l'Enfant

couronne

phylactère

manteau

robe

Inscriptions :

Inscription peinte sur le phylactère en partie inférieure : A.M.M.D. (pour "Ave Maria Mater Dei").

inscription donnant l'identité du modèle, peint, sur l'oeuvre

État de conservation :

bon état

Sources documentaires

Bibliographie

- **Baudoin, Jacques. La sculpture flamboyante en Bourgogne et Franche-Comté. 1996.**

Baudoin, Jacques. *La sculpture flamboyante en Bourgogne et Franche-Comté* Nonette : Éditions Créer, 1996.

Informations complémentaires

Aire d'étude et canton : Bourgogne-Franche-Comté

Dénomination : statue

© Région Bourgogne-Franche-Comté, Inventaire du patrimoine



Vue d'ensemble.

71, Sennecey-le-Grand rue de l' Église Saint-Julien

N° de l'illustration : 20247100010NUC4A

Date : 2024

Auteur : Pierre-Marie Barbe-Richaud

Reproduction soumise à autorisation du titulaire des droits d'exploitation

© Région Bourgogne-Franche-Comté, Inventaire du patrimoine



Vue d'ensemble.

71, Sennecey-le-Grand rue de l' Église Saint-Julien

N° de l'illustration : 20247100017NUC4A

Date : 2024

Auteur : Pierre-Marie Barbe-Richaud

Reproduction soumise à autorisation du titulaire des droits d'exploitation

© Région Bourgogne-Franche-Comté, Inventaire du patrimoine



Détail : partie supérieure.

71, Sennecey-le-Grand rue de l' Église Saint-Julien

N° de l'illustration : 20247100011NUC4A

Date : 2024

Auteur : Pierre-Marie Barbe-Richaud

Reproduction soumise à autorisation du titulaire des droits d'exploitation

© Région Bourgogne-Franche-Comté, Inventaire du patrimoine



Détail : partie supérieure.

71, Sennecey-le-Grand rue de l' Église Saint-Julien

N° de l'illustration : 20247100018NUC4A

Date : 2024

Auteur : Pierre-Marie Barbe-Richaud

Reproduction soumise à autorisation du titulaire des droits d'exploitation

© Région Bourgogne-Franche-Comté, Inventaire du patrimoine



Détail : partie supérieure.

71, Sennecey-le-Grand rue de l' Église Saint-Julien

N° de l'illustration : 20247100019NUC4A

Date : 2024

Auteur : Pierre-Marie Barbe-Richaud

Reproduction soumise à autorisation du titulaire des droits d'exploitation

© Région Bourgogne-Franche-Comté, Inventaire du patrimoine



Détail : partie inférieure.

71, Sennecey-le-Grand rue de l' Église Saint-Julien

N° de l'illustration : 20247100012NUC4A

Date : 2024

Auteur : Pierre-Marie Barbe-Richaud

Reproduction soumise à autorisation du titulaire des droits d'exploitation

© Région Bourgogne-Franche-Comté, Inventaire du patrimoine



Détail : partie inférieure.

71, Sennecey-le-Grand rue de l' Église Saint-Julien

N° de l'illustration : 20247100021NUC4A

Date : 2024

Auteur : Pierre-Marie Barbe-Richaud

Reproduction soumise à autorisation du titulaire des droits d'exploitation

© Région Bourgogne-Franche-Comté, Inventaire du patrimoine



Détail : l'Enfant.

71, Sennecey-le-Grand rue de l' Église Saint-Julien

N° de l'illustration : 20247100014NUC4A

Date : 2024

Auteur : Pierre-Marie Barbe-Richaud

Reproduction soumise à autorisation du titulaire des droits d'exploitation

© Région Bourgogne-Franche-Comté, Inventaire du patrimoine



Détail : têtes.

71, Sennecey-le-Grand rue de l' Église Saint-Julien

N° de l'illustration : 20247100016NUC4A

Date : 2024

Auteur : Pierre-Marie Barbe-Richaud

Reproduction soumise à autorisation du titulaire des droits d'exploitation

© Région Bourgogne-Franche-Comté, Inventaire du patrimoine



Détail : visage de la Vierge.

71, Sennecey-le-Grand rue de l' Église Saint-Julien

N° de l'illustration : 20247100015NUC4A

Date : 2024

Auteur : Pierre-Marie Barbe-Richaud

Reproduction soumise à autorisation du titulaire des droits d'exploitation

© Région Bourgogne-Franche-Comté, Inventaire du patrimoine



Détail : chevelure de la Vierge.

71, Sennecey-le-Grand rue de l' Église Saint-Julien

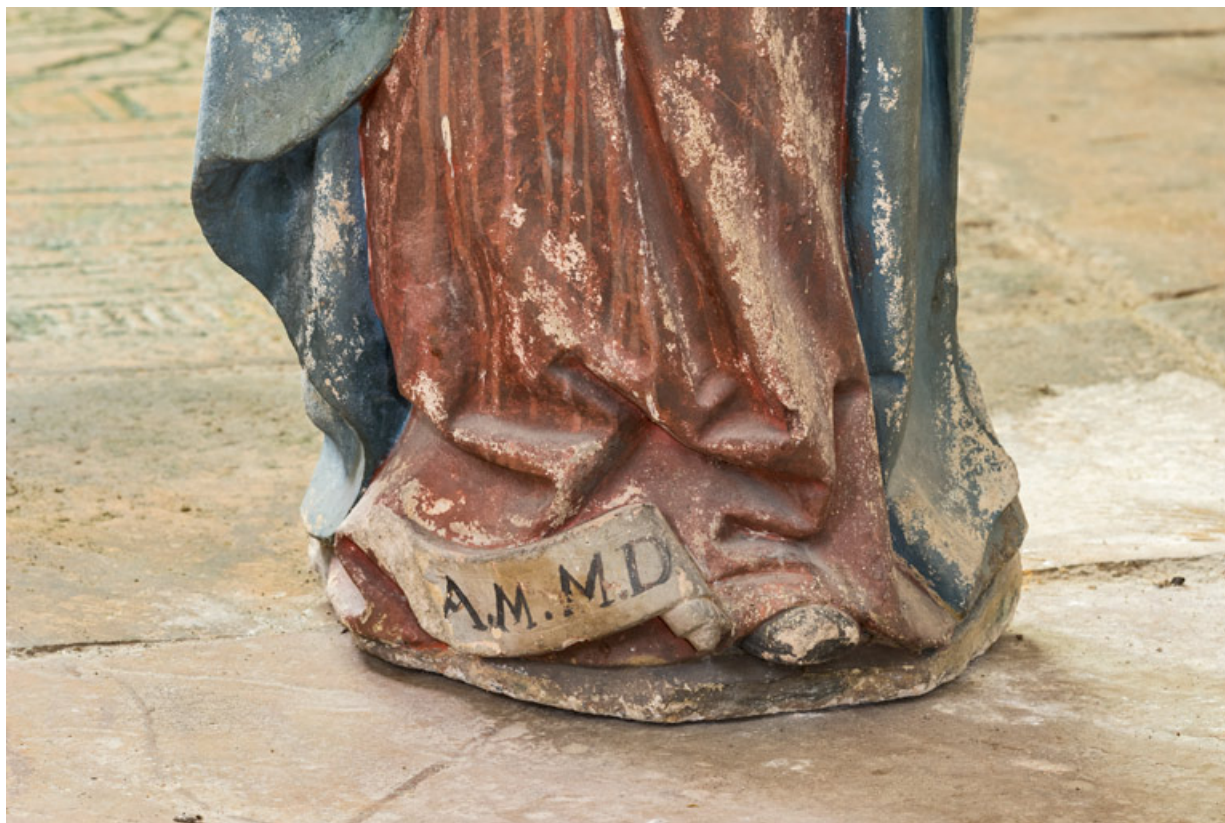
N° de l'illustration : 20247100020NUC4A

Date : 2024

Auteur : Pierre-Marie Barbe-Richaud

Reproduction soumise à autorisation du titulaire des droits d'exploitation

© Région Bourgogne-Franche-Comté, Inventaire du patrimoine



Détail : pylactère portant l'inscription peinte "A.M.M.D."

71, Sennecey-le-Grand rue de l' Église Saint-Julien

N° de l'illustration : 20247100013NUC4A

Date : 2024

Auteur : Pierre-Marie Barbe-Richaud

Reproduction soumise à autorisation du titulaire des droits d'exploitation

© Région Bourgogne-Franche-Comté, Inventaire du patrimoine