

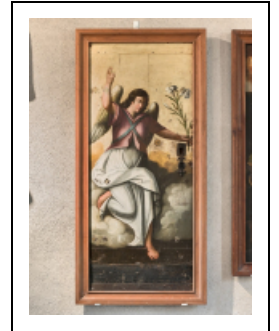
## TABLEAU : L'ANGE DE L'ANNONCIATION

Bourgogne-Franche-Comté, Saône-et-Loire  
Dezize-lès-Maranges  
place Etienne-Saveron

Situé dans : Église paroissiale Saint-Martin

Dossier IM71004817 réalisé en 2017

Auteur(s) : Marion Lenoir



### Historique

Ce panneau peint correspond à l'ancienne porte conduisant à la sacristie.

**Période(s) principale(s)** : 17e siècle

### Description

Ce panneau de bois peint en grisaille forme un diptyque de l'Annonciation avec un autre panneau présentant la Vierge Marie.

### Éléments descriptifs

**Catégories** : peinture

#### Iconographie :

Ce panneau présente l'ange Gabriel tenant une fleur de lys dans la main gauche, il semble descendre d'un nuage pour aller vers Marie. Le deuxième panneau présente Marie, assise devant un livre de prières, le regard tourné vers l'ange.

ange identifié sur panneau

fleur de lys

Vierge

#### État de conservation :

bon état

### Informations complémentaires

**Thématiques** : patrimoine religieux de la Côte de Beaune

**Aire d'étude et canton** : Côte de Beaune

**Dénomination** : tableau

© Région Bourgogne-Franche-Comté, Inventaire du patrimoine



**Vue d'ensemble des deux panneaux.**

71, Dezize-lès-Maranges place Etienne-Saveron

N° de l'illustration : 20177100007NUC2A

Date : 2017

Auteur : Pierre-Marie Barbe-Richaud

Reproduction soumise à autorisation du titulaire des droits d'exploitation

© Région Bourgogne-Franche-Comté, Inventaire du patrimoine



**L'Ange de l'Annonciation.**

71, Dezize-lès-Maranges place Etienne-Saveron

N° de l'illustration : 20177100005NUC2A

Date : 2017

Auteur : Pierre-Marie Barbe-Richaud

Reproduction soumise à autorisation du titulaire des droits d'exploitation

© Région Bourgogne-Franche-Comté, Inventaire du patrimoine



**La Vierge Marie.**

71, Dezize-lès-Maranges place Etienne-Saveron

N° de l'illustration : 20177100006NUC2A

Date : 2017

Auteur : Pierre-Marie Barbe-Richaud

Reproduction soumise à autorisation du titulaire des droits d'exploitation

© Région Bourgogne-Franche-Comté, Inventaire du patrimoine