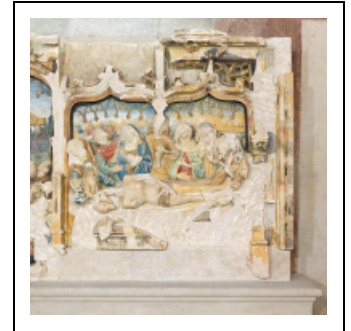


## RELIEF (RETABLE) : PASSION DU CHRIST

Bourgogne-Franche-Comté, Saône-et-Loire  
Laives  
Lenoux - montée de Lenoux

Situé dans : Chapelle Notre-Dame-de-Confort  
Emplacement : Intérieur de la chapelle, au-dessus de  
l'autel

Dossier IM71004197 réalisé en 2013 revu en 2024  
Auteur(s) : Aurélie Lallement, Fabien Dufoulon



### Historique

Les fragments de ce relief ont été retrouvés lors des travaux de restauration de la chapelle menés de septembre 2006 à février 2007, face contre terre. Les destructions ont eu lieu en deux temps : d'abord une mutilation des visages lors d'une crise iconoclaste (celle qui touche Chalon-sur-Saône et Tournus en 1562 ?), puis un arasement des parties saillantes pour permettre une réutilisation du relief sous forme de dalle. Les fragments ont été nettoyés et remontés au-dessus de l'autel en supposant qu'il s'agissait de son retable (plutôt que d'un devant d'autel). Il doit s'agir d'une commande de Jehan Géliot qui fait construire la chapelle entre 1482 et 1484.

**Période(s) principale(s) :** 4<sup>e</sup> quart 15<sup>e</sup> siècle

**Auteur(s) de l'oeuvre :**  
auteur inconnu (ingénieur militaire, attribution par travaux historiques)

### Description

Trois fragments d'un haut-relief en calcaire peint. De nombreux autres fragments de taille plus réduite sont conservés (non remontés, conservés dans l'autel). Chacune des trois scènes est couverte de deux arcs en accolade. Le décor au-dessus de ceux-ci est conservé dans la partie supérieure droite : deux groupes de trois mouchettes surmontées d'un bandeau portant deux phylactères encadrent un fleuron central. Cette composition se retrouve dans le dessin de la clôture de la chapelle de Jehan Gendret dans la cathédrale Saint-Vincent de Chalon-sur-Saône, par Jehan Dabonne (1499).

### Éléments descriptifs

**Catégories :** sculpture

**Matériaux :** calcaire, taillé, peint, polychrome

**Dimensions :**

Dimensions (ensemble) : h = 94 cm, ; l = 273 cm.

### Iconographie :

Les scènes représentées sont tirées de la Passion du Christ : la Montée au Calvaire (à gauche), la Crucifixion (au centre) et la Mise au tombeau (à droite).

Montée au Calvaire

Crucifixion

Mise au tombeau

### État de conservation :

fragment, oeuvre restaurée

## Sources documentaires

### Bibliographie

- **Lafay, Benoît. Trois fragments en pierre polychrome, chapelle de Lenoux, Laives. Janvier 2008.**

Lafay, Benoît. *Trois fragments en pierre polychrome, chapelle de Lenoux, Laives*. Rapport d'étude. Janvier 2008.

- **Didier, Frédéric. Laives, chapelle de Lenoux, présentation de l'autel et des panneaux sculptés. Mars 2009.**

Didier, Frédéric. *Laives, chapelle de Lenoux, présentation de l'autel et des panneaux sculptés* Étude préalable. Mars 2009.

Lieu de conservation : Médiathèque du patrimoine et de la photographie, Charenton-le-Pont

### Informations complémentaires

**Aire d'étude et canton** : Bourgogne-Franche-Comté

**Dénomination** : relief, retable

© Région Bourgogne-Franche-Comté, Inventaire du patrimoine



**Vue d'ensemble du retable, récemment restauré et posé sur l'autel.**

71, Laives montée de Lenoux, lieudit : Lenoux

N° de l'illustration : 20137100012NUC4AQ

Date : 2013

Auteur : Pierre-Marie Barbe-Richaud

Reproduction soumise à autorisation du titulaire des droits d'exploitation

© Région Bourgogne-Franche-Comté, Inventaire du patrimoine



**Détail du panneau représentant le portement de Croix.**

71, Laives montée de Lenoux, lieudit : Lenoux

N° de l'illustration : 20137100013NUC2A

Date : 2013

Auteur : Pierre-Marie Barbe-Richaud

Reproduction soumise à autorisation du titulaire des droits d'exploitation

© Région Bourgogne-Franche-Comté, Inventaire du patrimoine



**Le Portement de croix, détail.**

71, Laives montée de Lenoux, lieudit : Lenoux

N° de l'illustration : 20137100019NUC2AQ

Date : 2013

Auteur : Pierre-Marie Barbe-Richaud

Reproduction soumise à autorisation du titulaire des droits d'exploitation

© Région Bourgogne-Franche-Comté, Inventaire du patrimoine



**Le Portement de croix, détail.**

71, Laives montée de Lenoux, lieudit : Lenoux

N° de l'illustration : 20137100018NUC4AQ

Date : 2013

Auteur : Pierre-Marie Barbe-Richaud

Reproduction soumise à autorisation du titulaire des droits d'exploitation

© Région Bourgogne-Franche-Comté, Inventaire du patrimoine



**Détail du panneau incomplet représentant la Crucifixion.**

71, Laives montée de Lenoux, lieudit : Lenoux

N° de l'illustration : 20137100014NUC2A

Date : 2013

Auteur : Pierre-Marie Barbe-Richaud

Reproduction soumise à autorisation du titulaire des droits d'exploitation

© Région Bourgogne-Franche-Comté, Inventaire du patrimoine



**La Crucifixion, détail.**

71, Laives montée de Lenoux, lieudit : Lenoux

N° de l'illustration : 20137100016NUC2AQ

Date : 2013

Auteur : Pierre-Marie Barbe-Richaud

Reproduction soumise à autorisation du titulaire des droits d'exploitation

© Région Bourgogne-Franche-Comté, Inventaire du patrimoine





**La Crucifixion, détail.**

71, Laives montée de Lenoux, lieudit : Lenoux

N° de l'illustration : 20137100017NUC2AQ

Date : 2013

Auteur : Pierre-Marie Barbe-Richaud

Reproduction soumise à autorisation du titulaire des droits d'exploitation

© Région Bourgogne-Franche-Comté, Inventaire du patrimoine



**Détail du panneau représentant la Mise au tombeau.**

71, Laives montée de Lenoux, lieudit : Lenoux

N° de l'illustration : 20137100015NUC2A

Date : 2013

Auteur : Pierre-Marie Barbe-Richaud

Reproduction soumise à autorisation du titulaire des droits d'exploitation

© Région Bourgogne-Franche-Comté, Inventaire du patrimoine