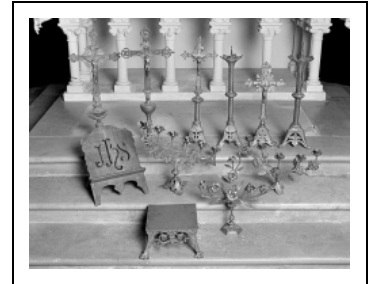


## LE MOBILIER DE L'ÉGLISE PAROISSIALE DE LA NATIVITÉ DE LA VIERGE

Bourgogne-Franche-Comté, Saône-et-Loire  
Toutenant

Situé dans : Église paroissiale de la Nativité de la Vierge

Dossier IM71002477 réalisé en 2003 revu en 2005  
Auteur(s) : Elisabeth Réveillon, Brigitte Fromaget



### Présentation

#### Liste supplémentaire (objets non étudiés) :

autels (3) ; tabernacles (3) ; retables (2) ; chaire à prêcher ; confessionnal ; fonts baptismaux ; bancs de fidèles (20) ; lustre ; chandeliers funéraires (6) ; meuble de sacristie ; armoire ; harmonium ; statues (11) ; boîte à lunule ; croix d'autel (4) ; chandeliers d'autel (19) ; seau à eau bénite ; pupitre d'autel ; thabor ; croix de procession (2) ; sonnette d'autel ; clochette d'autel ; lampe de sanctuaire ; chasuble ; livres (6)

#### Auteur(s) de l'oeuvre :

Line Couty (facteur d'harmonium), Bachini (sculpteur), Le Clere Adrien (imprimeur), Boyer (éditeur)

### Informations complémentaires

- Voir le dossier initial numérisé : <https://patrimoine.bourgognefranchecomte.fr/gtrudov/IM71002477.pdf>

Aire d'étude et canton : Verdun-sur-le-Doubs

**Parties constituantes non étudiées** : autel, tabernacle, retable, chaire à prêcher, confessionnal, fonts baptismaux, banc de fidèles, lustre, chandelier funéraire, meuble de sacristie, armoire, harmonium, statue, boîte à lunule, croix d'autel, chandelier d'autel, seau à eau bénite, pupitre d'autel, thabor, croix de procession, sonnette d'autel, clochette d'autel, lampe de sanctuaire, chasuble, livre

© Région Bourgogne-Franche-Comté, Inventaire du patrimoine



**Vue d'ensemble.**

71, Toutenant R. D. 305

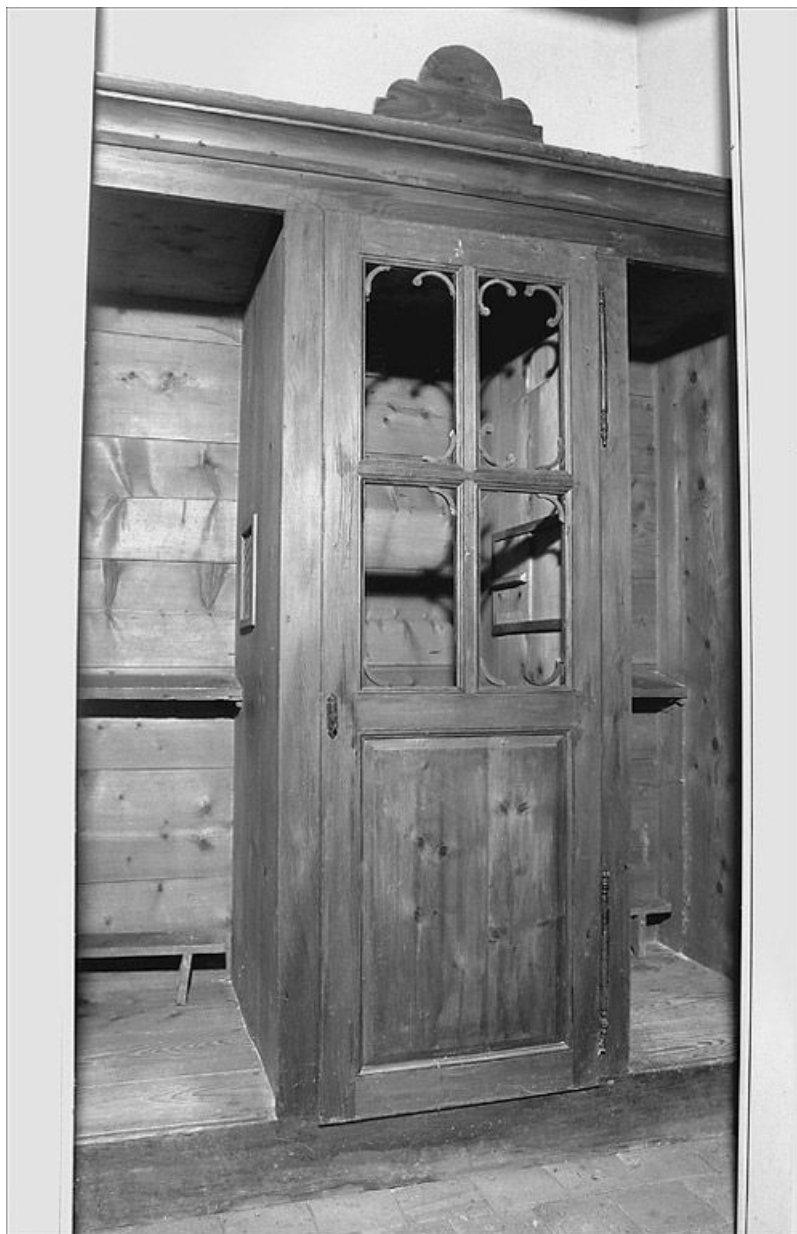
N° de l'illustration : 20037101413X

Date : 2003

Auteur : Michel Rosso

Reproduction soumise à autorisation du titulaire des droits d'exploitation

© Région Bourgogne-Franche-Comté, Inventaire du patrimoine



**Vue d'ensemble.**

71, Toutenant R. D. 305

N° de l'illustration : 20037101417X

Date : 2003

Auteur : Michel Rosso

Reproduction soumise à autorisation du titulaire des droits d'exploitation

© Région Bourgogne-Franche-Comté, Inventaire du patrimoine



**Vue d'ensemble.**

71, Toutenant R. D. 305

N° de l'illustration : 20037101418X

Date : 2003

Auteur : Michel Rosso

Reproduction soumise à autorisation du titulaire des droits d'exploitation

© Région Bourgogne-Franche-Comté, Inventaire du patrimoine



**Vue d'ensemble.**

71, Toutenant R. D. 305

N° de l'illustration : 20037101421X

Date : 2003

Auteur : Michel Rosso

Reproduction soumise à autorisation du titulaire des droits d'exploitation

© Région Bourgogne-Franche-Comté, Inventaire du patrimoine



**Vue d'ensemble.**

71, Toutenant R. D. 305

N° de l'illustration : 20037101420X

Date : 2003

Auteur : Michel Rosso

Reproduction soumise à autorisation du titulaire des droits d'exploitation

© Région Bourgogne-Franche-Comté, Inventaire du patrimoine



**Lustre " couronne de lumière ".**

71, Toutenant R. D. 305

N° de l'illustration : 20037101433X

Date : 2003

Auteur : Michel Rosso

Reproduction soumise à autorisation du titulaire des droits d'exploitation

© Région Bourgogne-Franche-Comté, Inventaire du patrimoine



**Vue d'ensemble.**

71, Toutenant R. D. 305

N° de l'illustration : 20037101443ZA

Date : 2003

Auteur : Michel Rosso

Reproduction soumise à autorisation du titulaire des droits d'exploitation

© Région Bourgogne-Franche-Comté, Inventaire du patrimoine



**Vue d'ensemble.**

71, Toutenant R. D. 305

N° de l'illustration : 20037101435X

Date : 2003

Auteur : Michel Rosso

Reproduction soumise à autorisation du titulaire des droits d'exploitation

© Région Bourgogne-Franche-Comté, Inventaire du patrimoine



**Vue d'ensemble.**

71, Toutenant R. D. 305

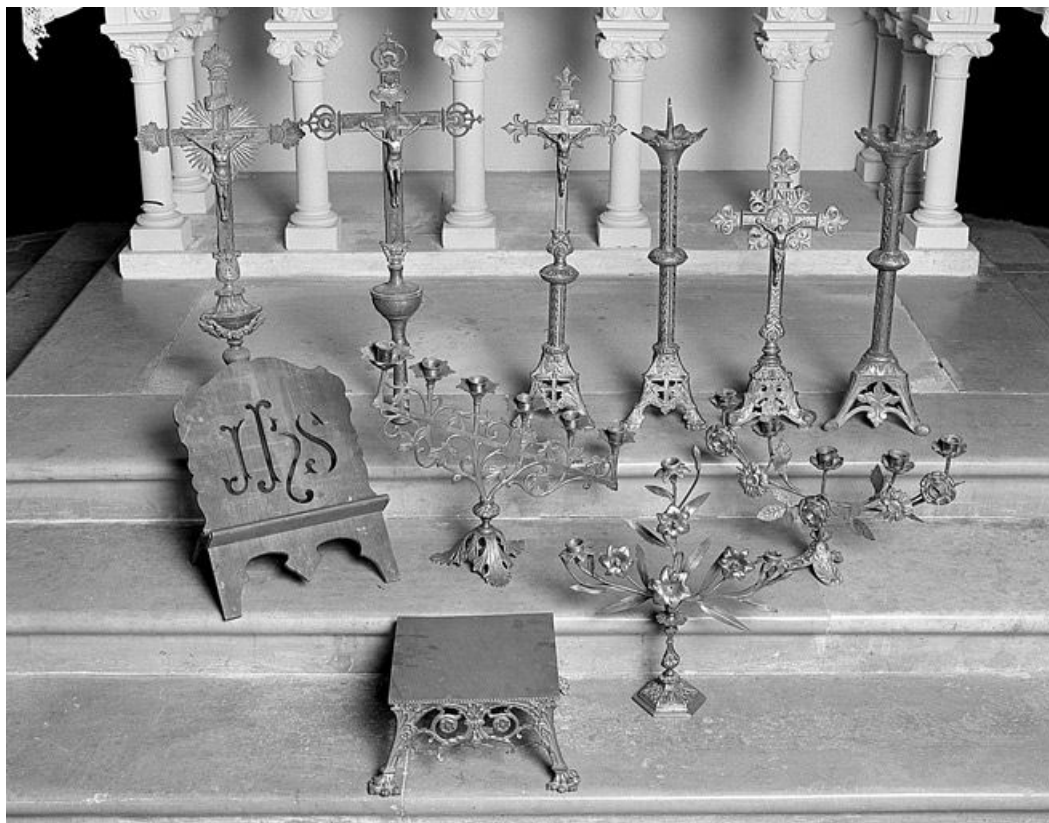
N° de l'illustration : 20037101429X

Date : 2003

Auteur : Michel Rosso

Reproduction soumise à autorisation du titulaire des droits d'exploitation

© Région Bourgogne-Franche-Comté, Inventaire du patrimoine



**Vue d'ensemble.**

71, Toutenant R. D. 305

N° de l'illustration : 20037101430X

Date : 2003

Auteur : Michel Rosso

Reproduction soumise à autorisation du titulaire des droits d'exploitation

© Région Bourgogne-Franche-Comté, Inventaire du patrimoine



**Chandeliers à décor de fleurs de porcelaine.**

71, Tutenant R. D. 305

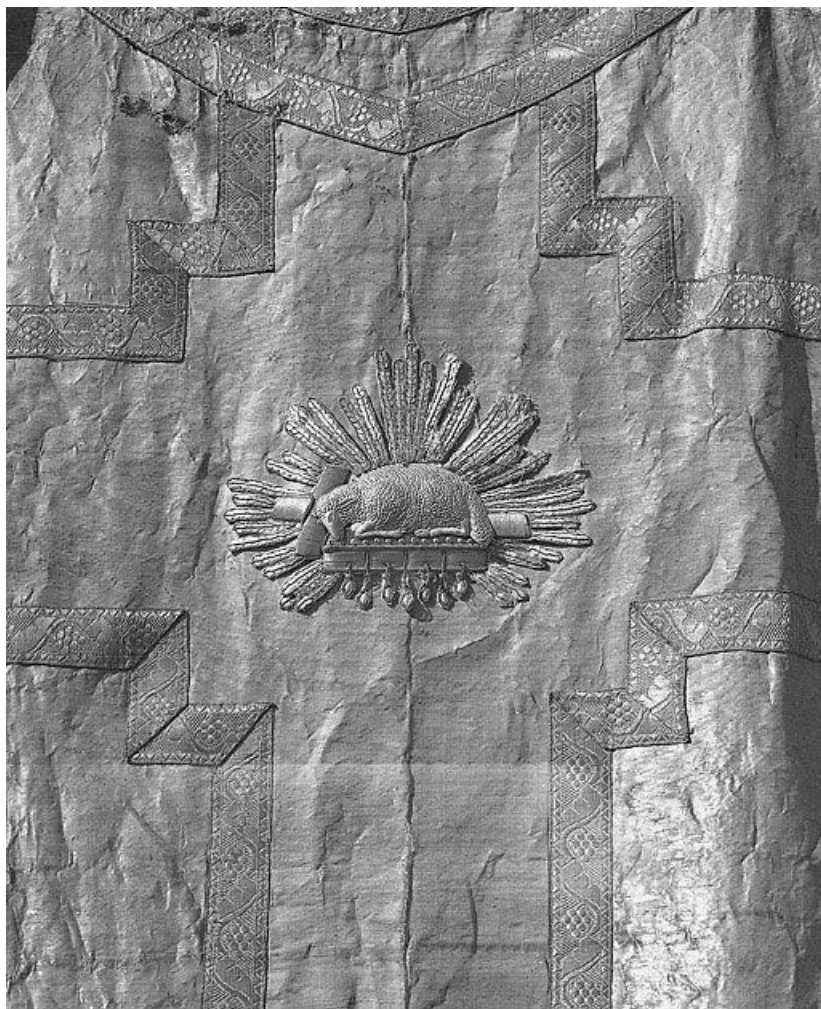
N° de l'illustration : 20037101432ZA

Date : 2003

Auteur : Michel Rosso

Reproduction soumise à autorisation du titulaire des droits d'exploitation

© Région Bourgogne-Franche-Comté, Inventaire du patrimoine



**Détail.**

71, Toutenant R. D. 305

N° de l'illustration : 20037101427X

Date : 2003

Auteur : Michel Rosso

Reproduction soumise à autorisation du titulaire des droits d'exploitation

© Région Bourgogne-Franche-Comté, Inventaire du patrimoine