

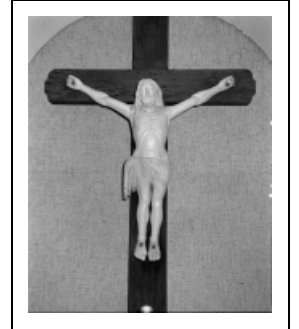
STATUE : CHRIST EN CROIX

Bourgogne-Franche-Comté, Saône-et-Loire
Toutenant

Situé dans : Église paroissiale de la Nativité de la Vierge

Dossier IM71002468 réalisé en 2003 revu en 2005

Auteur(s) : Brigitte Fromaget



Période(s) principale(s) : 17e siècle

Auteur(s) de l'oeuvre :
auteur inconnu (auteur inconnu)

Description

Bras rapportés, clous en fer ; revers plat au niveau des hanches, traces d'outils. Statue anciennement polychrome recouverte de peinture à l'huile grise.

Éléments descriptifs

Catégories : sculpture
Structures : revers sculpté

Iconographie :
Christ en croix

État de conservation :
mauvais état, repeint

Informations complémentaires

- Voir le dossier numérisé : <https://httppatrimoine.bourgognefranchecomte.fr/gtrudov/IM71002468.pdf>

Aire d'étude et canton : Verdun-sur-le-Doubs

Dénomination : statue

© Région Bourgogne-Franche-Comté, Inventaire du patrimoine



Vue d'ensemble.

71, Toutenant R. D. 305

N° de l'illustration : 20037101444X

Date : 2003

Auteur : Michel Rosso

Reproduction soumise à autorisation du titulaire des droits d'exploitation

© Région Bourgogne-Franche-Comté, Inventaire du patrimoine