

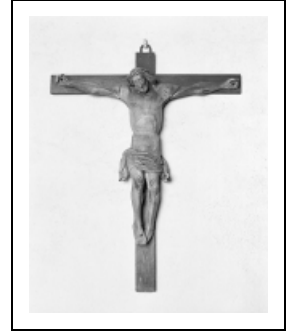
STATUE : CHRIST EN CROIX

Bourgogne-Franche-Comté, Saône-et-Loire
Sermesse

Situé dans : Église paroissiale Saint-Vincent

Dossier IM71002451 réalisé en 2003 revu en
2005

Auteur(s) : Brigitte Fromaget



Période(s) principale(s) : 16e siècle

Auteur(s) de l'oeuvre :
auteur inconnu (auteur inconnu)

Description

Bras rapportés chevillés.

Éléments descriptifs

Catégories : sculpture

Structures : revers plat

Iconographie :

Christ en croix

État de conservation :

mauvais état

Informations complémentaires

- Voir le dossier numérisé : <https://httppatrimoine.bourgognefranchecomte.fr/gtrudov/IM71002451.pdf>

Aire d'étude et canton : Verdun-sur-le-Doubs

Dénomination : statue

© Région Bourgogne-Franche-Comté, Inventaire du patrimoine



Vue d'ensemble.

71, Sermesse C.R. 4

N° de l'illustration : 20037101240X

Date : 2003

Auteur : Michel Rosso

Reproduction soumise à autorisation du titulaire des droits d'exploitation

© Région Bourgogne-Franche-Comté, Inventaire du patrimoine