

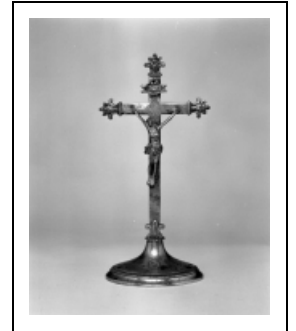
CROIX D'AUTEL

Bourgogne-Franche-Comté, Saône-et-Loire
Saint-Martin-en-Gâtinois

Situé dans : Église paroissiale Saint-Martin

Dossier IM71002421 réalisé en 2003 revu en
2005

Auteur(s) : Elisabeth Réveillon, Brigitte Fromaget



Période(s) principale(s) : 1ère moitié 19e siècle

Auteur(s) de l'oeuvre :
auteur inconnu (auteur inconnu)

Description

Oeuvre composée d'un pied ovale à décor ciselé, d'une croix, ornée de motifs fondus aux extrémités, avec Christ et titulus rapportés.

Éléments descriptifs

Catégories : bronze d'art

Iconographie :

Croix fleuronnée, gerbe de blé, pampre, la couronne d'épines et les clous ciselés sur le pied.
Christ en croix
la couronne d'épines
clous
ornement végétal

Informations complémentaires

- Voir le dossier numérisé : <https://httppatrimoine.bourgognefranche-comte.fr/gtrudov/IM71002421.pdf>

Aire d'étude et canton : Verdun-sur-le-Doubs

Dénomination : croix d'autel

© Région Bourgogne-Franche-Comté, Inventaire du patrimoine



Vue d'ensemble.

71, Saint-Martin-en-Gâtinois Grande Rue

N° de l'illustration : 20027100740X

Date : 2002

Auteur : Michel Rosso

Reproduction soumise à autorisation du titulaire des droits d'exploitation

© Région Bourgogne-Franche-Comté, Inventaire du patrimoine