

LE MOBILIER DE L'ÉGLISE PAROISSIALE SAINT-ETIENNE

Bourgogne-Franche-Comté, Saône-et-Loire
Longepierre

Situé dans : Église paroissiale Saint-Etienne

Dossier IM71000967 réalisé en 2003 revu en
2004

Auteur(s) : Elisabeth Réveillon, Brigitte Fromaget



Présentation

Liste supplémentaire (objets non étudiés) :

verrières ; lutrin (2) ; bancs de fidèles (58) ; tables (2) ; chemin de croix (2) ; tableaux (4) ; estampes (3) ; groupes sculptés (2) ; statues (13) ; ostensor ; boîte à lunule ; ampoules aux saintes huiles (3) ; encensoir ; navette à encens ; burette ; croix d'autel (7) ; croix de procession ; thabor ; sonnette d'autel ; seau à eau bénite ; chandeliers (17) ; cierges de procession (4) ; chasubles (3) ; harmonium

Auteur(s) de l'oeuvre :

Olivier Goestchel (verrier), Turgis (imprimeur), Tassaert (peintre), Villain (graveur), Wisques (), Frilley (peintre), Raffl Delin frères (fabricant de statues), Nesme Berger (orfèvres), Edouard Alexandre (facteur d'harmonium), Bollée (fondeur de cloches), Henri Giscard (fabricant de statues), Frères Demarquet (orfèvre), Jean-Baptiste Fort (fils) (fondeur de cloches), Paul Odobey (horloger, attribution par travaux historiques)

Informations complémentaires

- Voir le dossier initial numérisé : <https://patrimoine.bourgognefranche-comte.fr/gtrudov/IM71000967.pdf>

Aire d'étude et canton : Verdun-sur-le-Doubs

Parties constituantes non étudiées : verrière, lutrin, banc de fidèles, table, chemin de croix, tableau, estampe, groupe sculpté, statue, ostensor, boîte à lunule, ampoule aux saintes huiles, encensoir, navette à encens, burettes, croix d'autel, croix de procession, thabor, sonnette d'autel, seau à eau bénite, chandelier, cierge de procession, chasuble, harmonium

© Région Bourgogne-Franche-Comté, Inventaire du patrimoine



3e vitrail droit de la nef : Education de la Vierge.

71, Longepierre Bourg

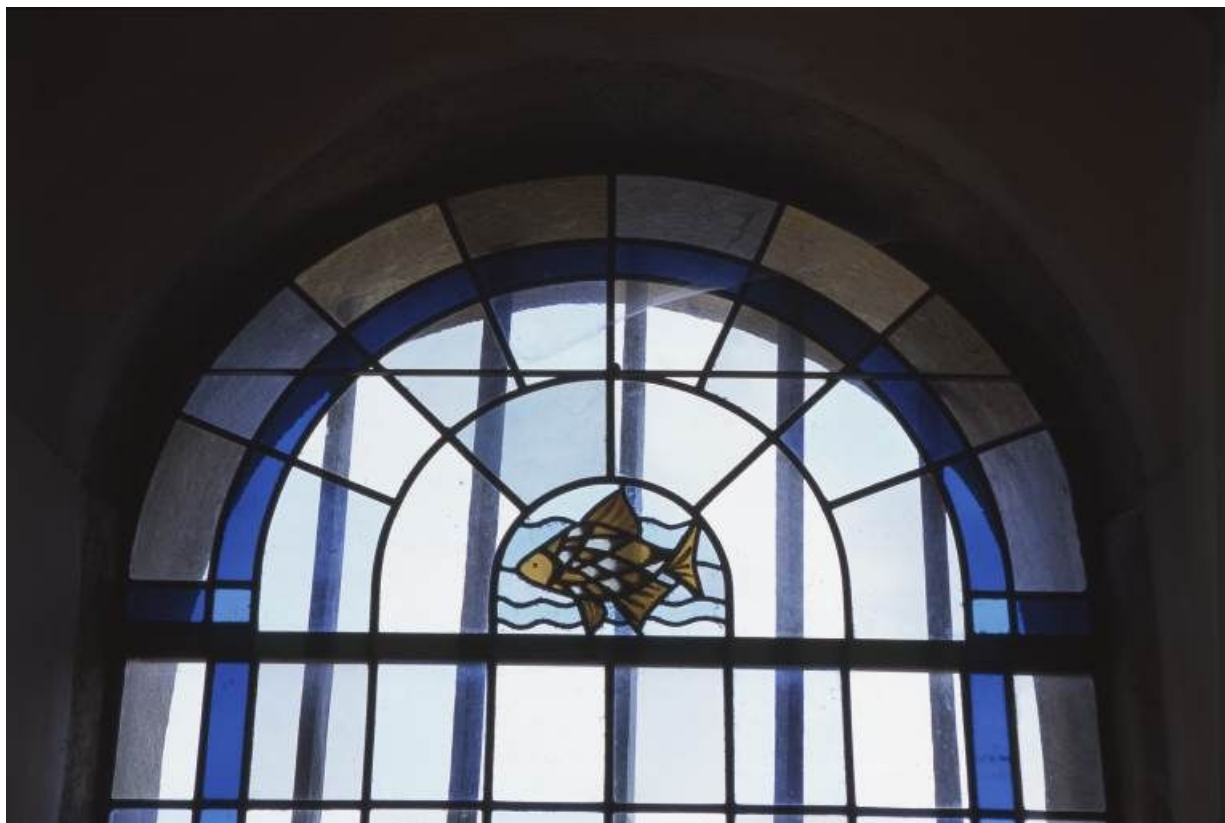
N° de l'illustration : 20037101404ZA

Date : 2003

Auteur : Michel Rosso

Reproduction soumise à autorisation du titulaire des droits d'exploitation

© Région Bourgogne-Franche-Comté, Inventaire du patrimoine



2e vitrail droit de la nef : poisson
71, Longepierre Bourg

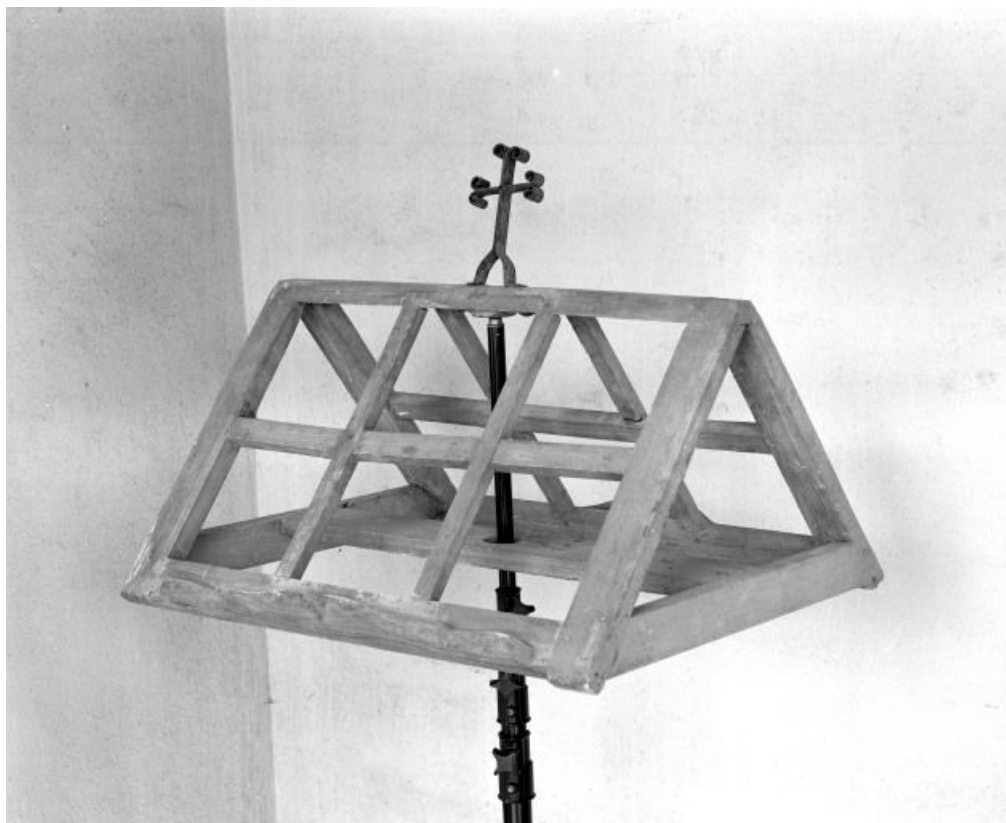
N° de l'illustration : 20037101405ZA

Date : 2003

Auteur : Michel Rosso

Reproduction soumise à autorisation du titulaire des droits d'exploitation

© Région Bourgogne-Franche-Comté, Inventaire du patrimoine



Vue du pypitre.

71, Longepierre Bourg

N° de l'illustration : 20037101388X

Date : 2003

Auteur : Michel Rosso

Reproduction soumise à autorisation du titulaire des droits d'exploitation

© Région Bourgogne-Franche-Comté, Inventaire du patrimoine



Xe station.

71, Longepierre Bourg

N° de l'illustration : 20037101365X

Date : 2003

Auteur : Michel Rosso

Reproduction soumise à autorisation du titulaire des droits d'exploitation

© Région Bourgogne-Franche-Comté, Inventaire du patrimoine



Vue d'ensemble.

71, Longepierre Bourg

N° de l'illustration : 20037101356ZA

Date : 2003

Auteur : Michel Rosso

Reproduction soumise à autorisation du titulaire des droits d'exploitation

© Région Bourgogne-Franche-Comté, Inventaire du patrimoine



Vue d'ensemble.

71, Longepierre Bourg

N° de l'illustration : 20037101362ZA

Date : 2003

Auteur : Michel Rosso

Reproduction soumise à autorisation du titulaire des droits d'exploitation

© Région Bourgogne-Franche-Comté, Inventaire du patrimoine



Vue d'ensemble.

71, Longepierre Bourg

N° de l'illustration : 20037101364ZA

Date : 2003

Auteur : Michel Rosso

Reproduction soumise à autorisation du titulaire des droits d'exploitation

© Région Bourgogne-Franche-Comté, Inventaire du patrimoine



Chromolithographies : Crucifixion.

71, Longepierre Bourg

N° de l'illustration : 20037101367ZA

Date : 2003

Auteur : Michel Rosso

Reproduction soumise à autorisation du titulaire des droits d'exploitation

© Région Bourgogne-Franche-Comté, Inventaire du patrimoine



Chromolithographies : Crucifixion.

71, Longepierre Bourg

N° de l'illustration : 20037101366X

Date : 2003

Auteur : Michel Rosso

Reproduction soumise à autorisation du titulaire des droits d'exploitation

© Région Bourgogne-Franche-Comté, Inventaire du patrimoine



Vue d'ensemble.

71, Longepierre Bourg

N° de l'illustration : 20037101368X

Date : 2003

Auteur : Michel Rosso

Reproduction soumise à autorisation du titulaire des droits d'exploitation

© Région Bourgogne-Franche-Comté, Inventaire du patrimoine



Vue d'ensemble.

71, Longepierre Bourg

N° de l'illustration : 20037101358ZA

Date : 2003

Auteur : Michel Rosso

Reproduction soumise à autorisation du titulaire des droits d'exploitation

© Région Bourgogne-Franche-Comté, Inventaire du patrimoine



Vue d'ensemble.

71, Longepierre Bourg

N° de l'illustration : 20037101389X

Date : 2003

Auteur : Michel Rosso

Reproduction soumise à autorisation du titulaire des droits d'exploitation

© Région Bourgogne-Franche-Comté, Inventaire du patrimoine



Vue d'ensemble.

71, Longepierre Bourg

N° de l'illustration : 20037101390X

Date : 2003

Auteur : Michel Rosso

Reproduction soumise à autorisation du titulaire des droits d'exploitation

© Région Bourgogne-Franche-Comté, Inventaire du patrimoine



Vue d'ensemble.

71, Longepierre Bourg

N° de l'illustration : 20037101399X

Date : 2003

Auteur : Michel Rosso

Reproduction soumise à autorisation du titulaire des droits d'exploitation

© Région Bourgogne-Franche-Comté, Inventaire du patrimoine



Vue d'ensemble.

71, Longepierre Bourg

N° de l'illustration : 20037101392ZA

Date : 2003

Auteur : Michel Rosso

Reproduction soumise à autorisation du titulaire des droits d'exploitation

© Région Bourgogne-Franche-Comté, Inventaire du patrimoine



Chandeliers ornés de têtes d'angelots.

71, Longepierre Bourg

N° de l'illustration : 20037101386X

Date : 2003

Auteur : Michel Rosso

Reproduction soumise à autorisation du titulaire des droits d'exploitation

© Région Bourgogne-Franche-Comté, Inventaire du patrimoine



Chandeliers ornés d'écus lisses et coquilles.

71, Longepierre Bourg

N° de l'illustration : 20037101387X

Date : 2003

Auteur : Michel Rosso

Reproduction soumise à autorisation du titulaire des droits d'exploitation

© Région Bourgogne-Franche-Comté, Inventaire du patrimoine



Vue d'ensemble.

71, Longepierre Bourg

N° de l'illustration : 20037101395X

Date : 2003

Auteur : Michel Rosso

Reproduction soumise à autorisation du titulaire des droits d'exploitation

© Région Bourgogne-Franche-Comté, Inventaire du patrimoine



Vue d'ensemble.

71, Longepierre Bourg

N° de l'illustration : 20037101396X

Date : 2003

Auteur : Michel Rosso

Reproduction soumise à autorisation du titulaire des droits d'exploitation

© Région Bourgogne-Franche-Comté, Inventaire du patrimoine



Cierges de procession en tôle peinte.

71, Longepierre Bourg

N° de l'illustration : 20037101398ZA

Date : 2003

Auteur : Michel Rosso

Reproduction soumise à autorisation du titulaire des droits d'exploitation

© Région Bourgogne-Franche-Comté, Inventaire du patrimoine



Cierges de procession en tôle peinte.

71, Longepierre Bourg

N° de l'illustration : 20037101397X

Date : 2003

Auteur : Michel Rosso

Reproduction soumise à autorisation du titulaire des droits d'exploitation

© Région Bourgogne-Franche-Comté, Inventaire du patrimoine



Vue d'ensemble.

71, Longepierre Bourg

N° de l'illustration : 20037101370ZA

Date : 2003

Auteur : Michel Rosso

Reproduction soumise à autorisation du titulaire des droits d'exploitation

© Région Bourgogne-Franche-Comté, Inventaire du patrimoine



Vue d'ensemble.

71, Longepierre Bourg

N° de l'illustration : 20037101372ZA

Date : 2003

Auteur : Michel Rosso

Reproduction soumise à autorisation du titulaire des droits d'exploitation

© Région Bourgogne-Franche-Comté, Inventaire du patrimoine



Vue d'ensemble.

71, Longepierre Bourg

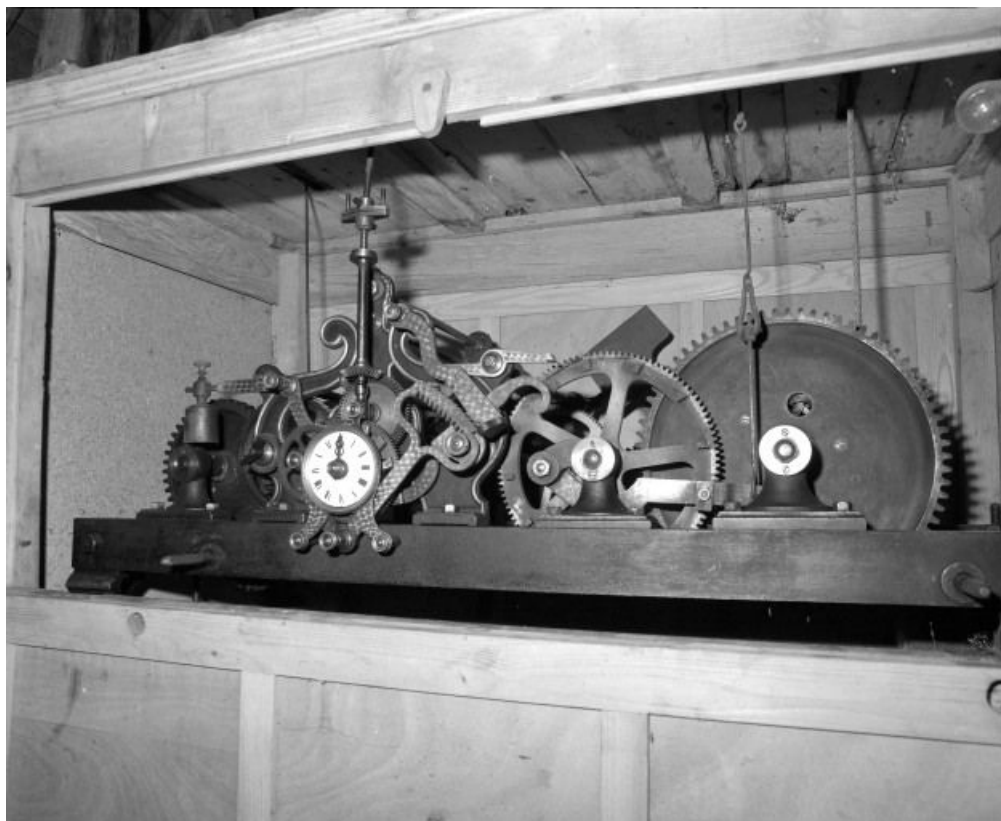
N° de l'illustration : 20037101374ZA

Date : 2003

Auteur : Michel Rosso

Reproduction soumise à autorisation du titulaire des droits d'exploitation

© Région Bourgogne-Franche-Comté, Inventaire du patrimoine



Mécanisme d'horloge signé sur le cadran : Paul ODOBEY à Morez.
71, Longepierre Bourg

N° de l'illustration : 20037101381X

Date : 2003

Auteur : Michel Rosso

Reproduction soumise à autorisation du titulaire des droits d'exploitation

© Région Bourgogne-Franche-Comté, Inventaire du patrimoine



Cloche, vue d'ensemble.

71, Longepierre Bourg

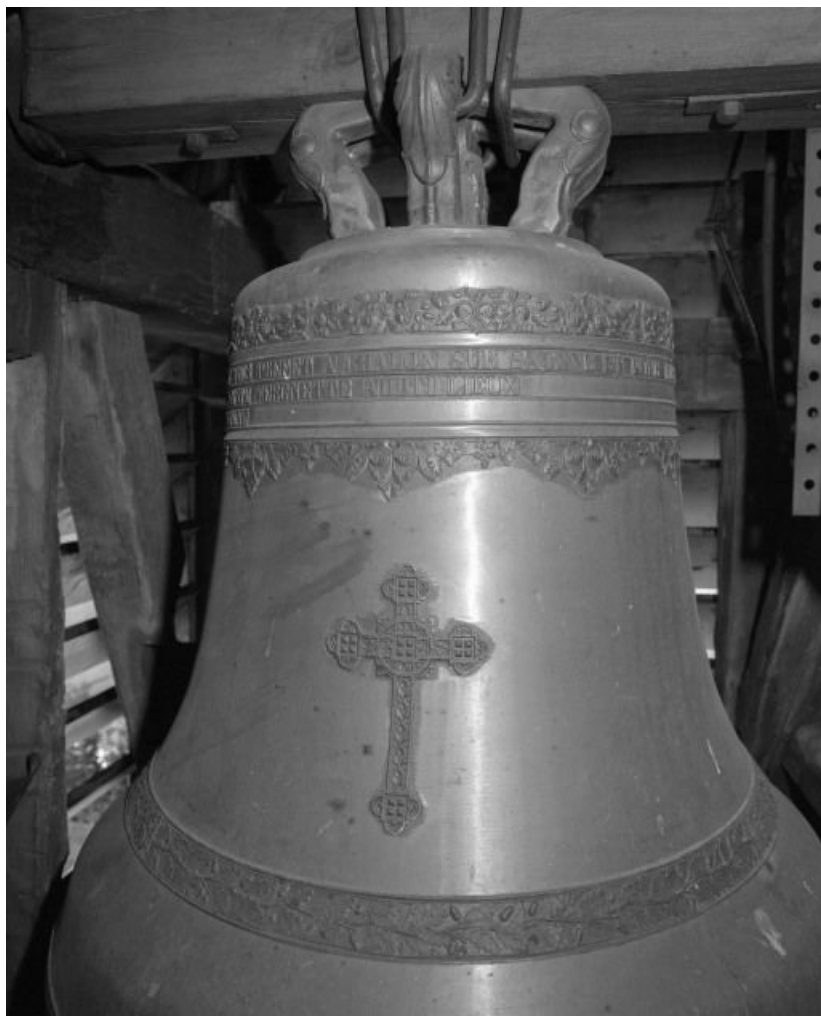
N° de l'illustration : 20037101379X

Date : 2003

Auteur : Michel Rosso

Reproduction soumise à autorisation du titulaire des droits d'exploitation

© Région Bourgogne-Franche-Comté, Inventaire du patrimoine



Cloche, détail du décor.

71, Longepierre Bourg

N° de l'illustration : 20037101380X

Date : 2003

Auteur : Michel Rosso

Reproduction soumise à autorisation du titulaire des droits d'exploitation

© Région Bourgogne-Franche-Comté, Inventaire du patrimoine