

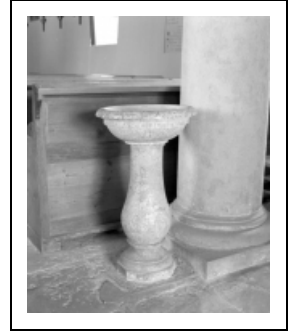
BÉNITIER

Bourgogne-Franche-Comté, Saône-et-Loire
Longepierre

Situé dans : Église paroissiale Saint-Etienne

Dossier IM71000957 réalisé en 2003 revu en
2004

Auteur(s) : Brigitte Fromaget



Période(s) principale(s) : limite 18e siècle 19e siècle

Auteur(s) de l'oeuvre :
auteur inconnu (auteur inconnu)

Description

Bénitier en pierre marbrière comportant une cuve circulaire moulurée sur un pied galbé en balustre à base octogonale.

Éléments descriptifs

Catégories : marbrerie

Structures : plan circulaire

Informations complémentaires

- Voir le dossier numérisé : <https://httppatrimoine.bourgognefranchecomte.fr/gtrudov/IM71000957.pdf>

Aire d'étude et canton : Verdun-sur-le-Doubs

Dénomination : bénitier

© Région Bourgogne-Franche-Comté, Inventaire du patrimoine



Vue d'ensemble.

71, Longepierre Bourg

N° de l'illustration : 20037101347X

Date : 2003

Auteur : Michel Rosso

Reproduction soumise à autorisation du titulaire des droits d'exploitation

© Région Bourgogne-Franche-Comté, Inventaire du patrimoine