

## ENSEMBLE DE 2 VERRIÈRES FIGURÉES : CHRIST PORTANT SA CROIX APPARAISANT À UN SOLDAT MOURANT, SCÈNES DE LA VIE DE LA VIERGE ET DE LA VIE DE SAINT LOUIS

Bourgogne-Franche-Comté, Saône-et-Loire  
Écuellen

Situé dans : Église paroissiale Saint-Cyr-et-Sainte-Julitte

Emplacement : Bas-côtés et chœur

Dossier IM71000929 réalisé en 2002 revu en 2004

Auteur(s) : Brigitte Fromaget



### Historique

Ensemble de vitraux réalisé après la guerre de 1914-1918 par Claudius Bertrand et ses fils, peintres-verriers à Chalon-sur-Saône.

**Période(s) principale(s)** : 1er quart 20e siècle

**Auteur(s) de l'oeuvre** :  
Claudius Bertrand (peintre-verrier)

**Origines et lieux d'exécution** :  
**lieu d'exécution** : Chalon-sur-Saône

### Éléments descriptifs

**Catégories** : vitrail

**Structures** : baie libre en arc brisé

### Iconographie :

Le Christ apparaissant à un soldat de la guerre de 1914-1918 ; Blanche de Castille et saint Louis enfant recevant la communion ; saint Louis rendant la justice sous un chêne ; bataille avec saint Louis combattant à cheval ; Mort de saint Louis.

Christ : apparition

soldat

Annonciation

Visitation

Nativité

Assomption

scène Blanche de Castille saint Louis enfance justice bataille mort

ornement géométrique

ornement végétal

### Informations complémentaires

• **Voir le dossier initial numérisé** : <https://patrimoine.bourgognefranchecomte.fr/gtrudov/IM71000929.pdf>

**Aire d'étude et canton** : Verdun-sur-le-Doubs

**Dénomination** : verrière

© Région Bourgogne-Franche-Comté, Inventaire du patrimoine



**Baie 5 : Blanche de Castille et saint Louis enfant recevant la communion.**  
71, Écuellles Eglise

N° de l'illustration : 20027100846ZA

Date : 2002

Auteur : Michel Rosso

Reproduction soumise à autorisation du titulaire des droits d'exploitation

© Région Bourgogne-Franche-Comté, Inventaire du patrimoine



**Baie 6 : Annonciation.**

71, Écuellen Eglise

N° de l'illustration : 20027100843ZA

Date : 2002

Auteur : Michel Rosso

Reproduction soumise à autorisation du titulaire des droits d'exploitation

© Région Bourgogne-Franche-Comté, Inventaire du patrimoine



**Baie 7 : Saint Louis rendant la justice**

71, Écuellen Eglise

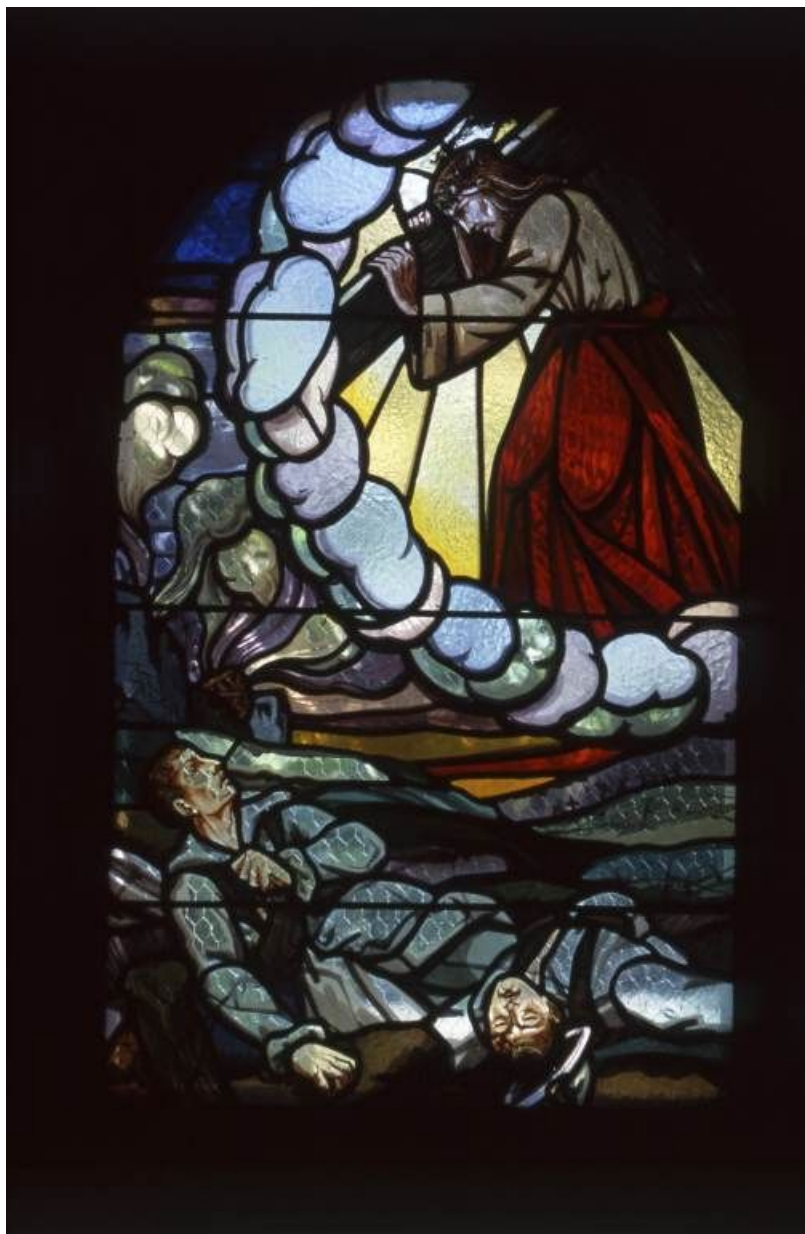
N° de l'illustration : 20027100845ZA

Date : 2002

Auteur : Michel Rosso

Reproduction soumise à autorisation du titulaire des droits d'exploitation

© Région Bourgogne-Franche-Comté, Inventaire du patrimoine



**Baie 14 : Christ portant sa croix apparaissant à un soldat blessé**  
71, Écuellen Eglise

N° de l'illustration : 20027100844ZA

Date : 2002

Auteur : Michel Rosso

Reproduction soumise à autorisation du titulaire des droits d'exploitation

© Région Bourgogne-Franche-Comté, Inventaire du patrimoine