

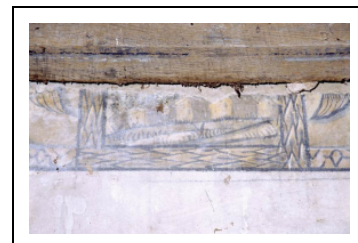
PEINTURES MONUMENTALES : PAYSAGES ET ARMOIRIES

Bourgogne-Franche-Comté, Saône-et-Loire
Gergy

Situé dans : Château de Meix-Berthaud

Dossier IM71000841 réalisé en 2002 revu en
2003

Auteur(s) : Virginie Inguenaud



Période(s) principale(s) : 4e quart 17e siècle

Auteur(s) de l'oeuvre :
auteur inconnu (auteur inconnu)

Eléments descriptifs

Catégories : peinture murale

Iconographie :

paysages (dont le site du château) dans des cadres en trompe-l'oeil et armoiries de la famille Carré
paysage
ornement : cadre
armoiries

Informations complémentaires

- **Dossier numérisé prochainement disponible :** <https://httppatrimoine.bourgognefranchecomte.fr/gtrudov/IM71000841.pdf>

Thématiques : recensement des peintures murales

Aire d'étude et canton : Bourgogne

Dénomination : peinture monumentale

© Région Bourgogne-Franche-Comté, Inventaire du patrimoine



Vue de détail

71, Gergy

N° de l'illustration : 20027100492ZA

Date : 2002

Auteur : Michel Thierry

Reproduction soumise à autorisation du titulaire des droits d'exploitation

© Région Bourgogne-Franche-Comté, Inventaire du patrimoine



Vue de détail

71, Gergy

N° de l'illustration : 20027100493ZA

Date : 2002

Auteur : Michel Thierry

Reproduction soumise à autorisation du titulaire des droits d'exploitation

© Région Bourgogne-Franche-Comté, Inventaire du patrimoine



Vue de détail

71, Gergy

N° de l'illustration : 20027100494ZA

Date : 2002

Auteur : Michel Thierry

Reproduction soumise à autorisation du titulaire des droits d'exploitation

© Région Bourgogne-Franche-Comté, Inventaire du patrimoine



Vue de détail

71, Gergy

N° de l'illustration : 20027100495ZA

Date : 2002

Auteur : Michel Thierry

Reproduction soumise à autorisation du titulaire des droits d'exploitation

© Région Bourgogne-Franche-Comté, Inventaire du patrimoine



Vue de détail

71, Gergy

N° de l'illustration : 20027100496ZA

Date : 2002

Auteur : Michel Thierry

Reproduction soumise à autorisation du titulaire des droits d'exploitation

© Région Bourgogne-Franche-Comté, Inventaire du patrimoine



Vue de détail

71, Gergy

N° de l'illustration : 20027100497ZA

Date : 2002

Auteur : Michel Thierry

Reproduction soumise à autorisation du titulaire des droits d'exploitation

© Région Bourgogne-Franche-Comté, Inventaire du patrimoine



Vue de détail

71, Gergy

N° de l'illustration : 20027100498ZA

Date : 2002

Auteur : Michel Thierry

Reproduction soumise à autorisation du titulaire des droits d'exploitation

© Région Bourgogne-Franche-Comté, Inventaire du patrimoine