

CIBOIRE

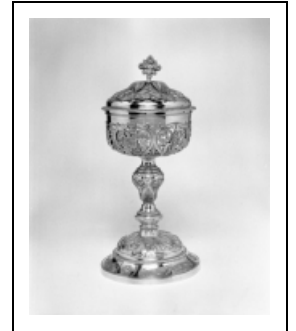
Bourgogne-Franche-Comté, Saône-et-Loire
Allerey-sur-Saône

Situé dans : Église paroissiale de la Nativité de la Vierge

Emplacement : Sacristie

Dossier IM71000779 réalisé en 2002 revu en 2004

Auteur(s) : Elisabeth Réveillon, Brigitte Fromaget



Historique

Oeuvre réalisée par l'orfèvre parisien Claude-René Menessier, actif de 1826 à 1855.

Période(s) principale(s) : 2e quart 19e siècle

Auteur(s) de l'oeuvre :
Claude-René Menessier (orfèvre)

Origines et lieux d'exécution :
lieu d'exécution : Paris

Description

Fausse-coupe repercée, assemblages vissés.

Éléments descriptifs

Catégories : orfèvrerie

Iconographie :

Grappes, épis, roseaux, feuilles et frises géométriques sur l'ensemble ; croix grecque végétale surmontant le couvercle.
croix grecque
ornementation blé raisin roseau palme ornement végétal ornement géométrique

Informations complémentaires

- **Voir le dossier initial numérisé** : <https://patrimoine.bourgognefranchecomte.fr/gtrudov/IM71000779.pdf>

Aire d'étude et canton : Verdun-sur-le-Doubs

Dénomination : ciboire

© Région Bourgogne-Franche-Comté, Inventaire du patrimoine



Vue d'ensemble.

71, Allerey-sur-Saône R.D. 970

N° de l'illustration : 20027100960X

Date : 2002

Auteur : Michel Rosso

Reproduction soumise à autorisation du titulaire des droits d'exploitation

© Région Bourgogne-Franche-Comté, Inventaire du patrimoine