

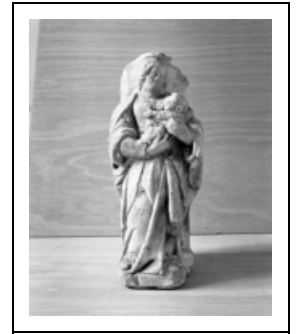
FRAGMENT DE CROIX MONUMENTALE PORTANT UN CHRIST EN CROIX ET UNE VIERGE À L'ENFANT

Bourgogne-Franche-Comté, Saône-et-Loire
Allerey-sur-Saône

Situé dans : Église paroissiale de la Nativité de la
Vierge

Dossier IM71000776 réalisé en 2002 revu en 2004

Auteur(s) : Brigitte Fromaget



Période(s) principale(s) : 16e siècle

Auteur(s) de l'oeuvre :
auteur inconnu (auteur inconnu)

Description

La croix était de section losange avec arêtes chanfreinées.

Éléments descriptifs

Catégories : sculpture

Iconographie :

Christ en croix
Vierge à l'Enfant

État de conservation :

fragment, mauvais état

Informations complémentaires

- **Voir le dossier numérisé :** <https://httppatrimoine.bourgognefranchecomte.fr/gtrudov/IM71000776.pdf>

Aire d'étude et canton : Verdun-sur-le-Doubs

Dénomination : croix monumentale

© Région Bourgogne-Franche-Comté, Inventaire du patrimoine



Vierge à l'Enfant.

71, Allerey-sur-Saône R.D. 970

N° de l'illustration : 20027100872X

Date : 2002

Auteur : Michel Rosso

Reproduction soumise à autorisation du titulaire des droits d'exploitation

© Région Bourgogne-Franche-Comté, Inventaire du patrimoine



Christ.

71, Allerey-sur-Saône R.D. 970

N° de l'illustration : 20027100871X

Date : 2002

Auteur : Michel Rosso

Reproduction soumise à autorisation du titulaire des droits d'exploitation

© Région Bourgogne-Franche-Comté, Inventaire du patrimoine



Vue latérale.

71, Allerey-sur-Saône R.D. 970

N° de l'illustration : 20027100870X

Date : 2002

Auteur : Michel Rosso

Reproduction soumise à autorisation du titulaire des droits d'exploitation

© Région Bourgogne-Franche-Comté, Inventaire du patrimoine