

LE MOBILIER DE L'ÉGLISE PAROISSIALE SAINT-MARTIN

Bourgogne-Franche-Comté, Saône-et-Loire
Mont-lès-Seurre

Situé dans : Église paroissiale Saint-Martin

Dossier IM71000743 réalisé en 2001 revu en
2003

Auteur(s) : Brigitte Fromaget



Présentation

Liste supplémentaire (objets non étudiés) :

dalles funéraires (3) ; retable ; bancs de fidèles (20) ; statues (2) ; patène ; croix d'autel ; croix de procession ; chandeliers d'autel (6) ; canons d'autel ; burettes (3) ; plateau à burettes ; vase à quêter ; pupitre d'autel (2) ; livres (2) ; pièce murale

Auteur(s) de l'oeuvre :

Bouasse-Lebel-Lecène (éditeur), Frères Demarquet (orfèvre)

Informations complémentaires

- Voir le dossier initial numérisé : <https://patrimoine.bourgognefranchecomte.fr/gtrudov/IM71000743.pdf>

Aire d'étude et canton : Verdun-sur-le-Doubs

Parties constituantes non étudiées : dalle funéraire, retable, banc de fidèles, statue, patène, croix d'autel, croix de procession, chandelier d'autel, canon d'autel, burettes, plateau à burettes, vase à quêter, pupitre d'autel, livre, pièce murale

© Région Bourgogne-Franche-Comté, Inventaire du patrimoine



Fragment de dalle funéraire.

71, Mont-lès-Seurre Abreuvoir

N° de l'illustration : 20017101203X

Date : 2001

Auteur : Michel Rosso

Reproduction soumise à autorisation du titulaire des droits d'exploitation

© Région Bourgogne-Franche-Comté, Inventaire du patrimoine



Fragments de retable : écoinçons.

71, Mont-lès-Seurre Abreuvoir

N° de l'illustration : 20017101166X

Date : 2001

Auteur : Michel Rosso

Reproduction soumise à autorisation du titulaire des droits d'exploitation

© Région Bourgogne-Franche-Comté, Inventaire du patrimoine



Fragments de retable : chapiteaux.

71, Mont-lès-Seurre Abreuvoir

N° de l'illustration : 20017101167X

Date : 2001

Auteur : Michel Rosso

Reproduction soumise à autorisation du titulaire des droits d'exploitation

© Région Bourgogne-Franche-Comté, Inventaire du patrimoine



Missels fermés.

71, Mont-lès-Seurre Abreuvoir

N° de l'illustration : 20017101164X

Date : 2001

Auteur : Michel Rosso

Reproduction soumise à autorisation du titulaire des droits d'exploitation

© Région Bourgogne-Franche-Comté, Inventaire du patrimoine



Missels ouverts.

71, Mont-lès-Seurre Abreuvoir

N° de l'illustration : 20017101165X

Date : 2001

Auteur : Michel Rosso

Reproduction soumise à autorisation du titulaire des droits d'exploitation

© Région Bourgogne-Franche-Comté, Inventaire du patrimoine



Tapisserie, vestige de bordure.

71, Mont-lès-Seurre Abreuvoir

N° de l'illustration : 20017101192ZA

Date : 2001

Auteur : Michel Rosso

Reproduction soumise à autorisation du titulaire des droits d'exploitation

© Région Bourgogne-Franche-Comté, Inventaire du patrimoine



Tapiserie, vestige de bordure.

71, Mont-lès-Seurre Abreuvoir

N° de l'illustration : 20017101191X

Date : 2001

Auteur : Michel Rosso

Reproduction soumise à autorisation du titulaire des droits d'exploitation

© Région Bourgogne-Franche-Comté, Inventaire du patrimoine



Vue d'ensemble

71, Mont-lès-Seurre Abreuvoir

N° de l'illustration : 20017101205X

Date : 2001

Auteur : Michel Rosso

Reproduction soumise à autorisation du titulaire des droits d'exploitation

© Région Bourgogne-Franche-Comté, Inventaire du patrimoine



Face.

71, Mont-lès-Seurre Abreuvoir

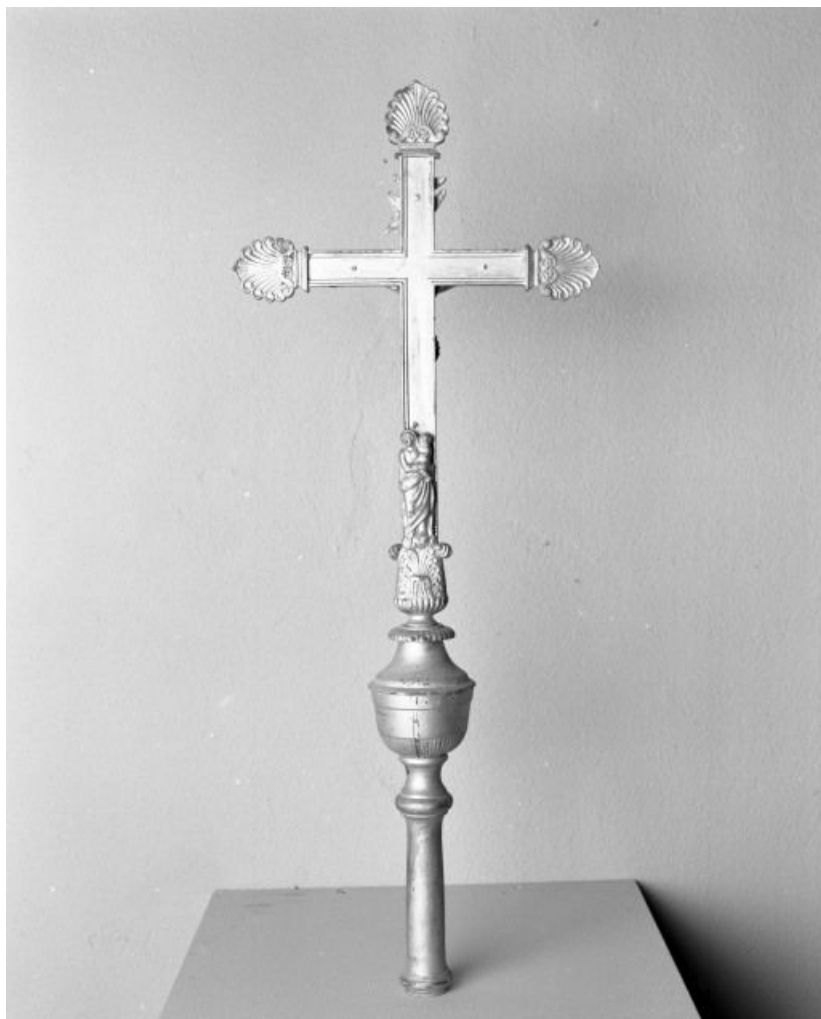
N° de l'illustration : 20017101168X

Date : 2001

Auteur : Michel Rosso

Reproduction soumise à autorisation du titulaire des droits d'exploitation

© Région Bourgogne-Franche-Comté, Inventaire du patrimoine



Croix de procession, revers.

71, Mont-lès-Seurre Abreuvoir

N° de l'illustration : 20017101169X

Date : 2001

Auteur : Michel Rosso

Reproduction soumise à autorisation du titulaire des droits d'exploitation

© Région Bourgogne-Franche-Comté, Inventaire du patrimoine



Vue d'ensemble.

71, Mont-lès-Seurre Abreuvoir

N° de l'illustration : 20017101190X

Date : 2001

Auteur : Michel Rosso

Reproduction soumise à autorisation du titulaire des droits d'exploitation

© Région Bourgogne-Franche-Comté, Inventaire du patrimoine