

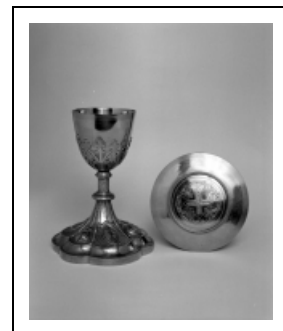
CALICE ET PATÈNE

Bourgogne-Franche-Comté, Saône-et-Loire
Gergy

Situé dans : Église paroissiale Saint-Germain

Dossier IM71000722 réalisé en 2001 revu en
2003

Auteur(s) : Brigitte Fromaget



Historique

Oeuvres réalisées par Thomas-Joseph Armand-Caillat, orfèvre lyonnais actif de 1854 et 1907.

Période(s) principale(s) : 2e moitié 19e siècle

Auteur(s) de l'oeuvre :

Thomas Joseph Armand-Calliat (orfèvre, signature)

Description

Coupe vissée sur la tige, fausse-coupe emboîtée ; pied polylobé, décor repoussé ciselé sur le calice, gravé sur la patène.

Éléments descriptifs

Catégories : orfèvrerie

Iconographie :

Croix latine sur le pied, grappes, épis, feuilles, fleurs, losanges sur le pied et la tige, feuilles sur la fausse-coupe ; croix fleuronnée dans un décor végétal sur la patène.

croix latine

croix grecque

ornementation blé raisin ornement végétal ornement géométrique

Informations complémentaires

- **Voir le dossier numérisé** : <https://httppatrimoine.bourgognefranchecomte.fr/gtrudov/IM71000722.pdf>

Aire d'étude et canton : Verdun-sur-le-Doubs

Dénomination : calice, patène

© Région Bourgogne-Franche-Comté, Inventaire du patrimoine



Vue d'ensemble

71, Gergy Eglise

N° de l'illustration : 20017100776X

Date : 2001

Auteur : Michel Rosso

Reproduction soumise à autorisation du titulaire des droits d'exploitation

© Région Bourgogne-Franche-Comté, Inventaire du patrimoine