

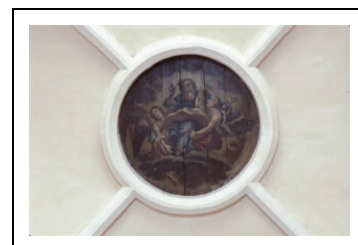
## PEINTURE : DIEU LE PÈRE

Bourgogne-Franche-Comté, Saône-et-Loire  
Gergy

Situé dans : Église paroissiale Saint-Germain

Dossier IM71000721 réalisé en 2001 revu en  
2003

Auteur(s) : Brigitte Fromaget



### Historique

Cette peinture de la 1ère moitié du 18e siècle orne la trappe circulaire qui ferme l'oculus de la voûte de la travée sous clocher.

**Période(s) principale(s)** : 1ère moitié 18e siècle

**Auteur(s) de l'oeuvre** :  
auteur inconnu (auteur inconnu)

### Description

Support constitué de 8 planches verticales.

#### Éléments descriptifs

**Catégories** : peinture  
**Structures** : support circulaire

#### Iconographie :

Dieu le Père, soutenu par deux anges, dans les nuées.  
Dieu le Père  
ange  
nuée

### Informations complémentaires

- **Voir le dossier numérisé** : <https://httppatrimoine.bourgognefranchecomte.fr/gtrudov/IM71000721.pdf>

**Aire d'étude et canton** : Verdun-sur-le-Doubs

**Dénomination** : peinture

© Région Bourgogne-Franche-Comté, Inventaire du patrimoine



**Vue d'ensemble**

71, Gergy Eglise

N° de l'illustration : 20017100815ZA

Date : 2001

Auteur : Michel Rosso

Reproduction soumise à autorisation du titulaire des droits d'exploitation

© Région Bourgogne-Franche-Comté, Inventaire du patrimoine