

GRUPE SCULPTÉ : VIERGE DE PITIÉ

Bourgogne-Franche-Comté, Saône-et-Loire
Ciel

Situé dans : Église paroissiale de l'Assomption

Dossier IM71000699 réalisé en 2001 revu en
2003

Auteur(s) : Brigitte Fromaget



Période(s) principale(s) : 2e moitié 17e siècle

Auteur(s) de l'oeuvre :
auteur inconnu (auteur inconnu)

Description

Le revers du groupe est sculpté à la partie supérieure, la partie inférieure est plate. Polychromie sur préparation de plâtre. Groupe constitué de plusieurs éléments : traces d'assemblage sur les hanches du Christ, chevilles de bois dans son coude et ses genoux, deux doigts droits rapportés.

Éléments descriptifs

Catégories : sculpture
Structures : groupe relié

Iconographie :
Vierge de Pitié

État de conservation :
mauvais état

Informations complémentaires

- Voir le dossier numérisé : <https://httppatrimoine.bourgognefranchecomte.fr/gtrudov/IM71000699.pdf>

Aire d'étude et canton : Verdun-sur-le-Doubs

Dénomination : groupe sculpté

© Région Bourgogne-Franche-Comté, Inventaire du patrimoine



Vue d'ensemble.

71, Ciel CD 72

N° de l'illustration : 20017101045ZA

Date : 2001

Auteur : Michel Rosso

Reproduction soumise à autorisation du titulaire des droits d'exploitation

© Région Bourgogne-Franche-Comté, Inventaire du patrimoine



Vue d'ensemble.

71, Ciel CD 72

N° de l'illustration : 20017101044X

Date : 2001

Auteur : Michel Rosso

Reproduction soumise à autorisation du titulaire des droits d'exploitation

© Région Bourgogne-Franche-Comté, Inventaire du patrimoine



Détail.

71, Ciel CD 72

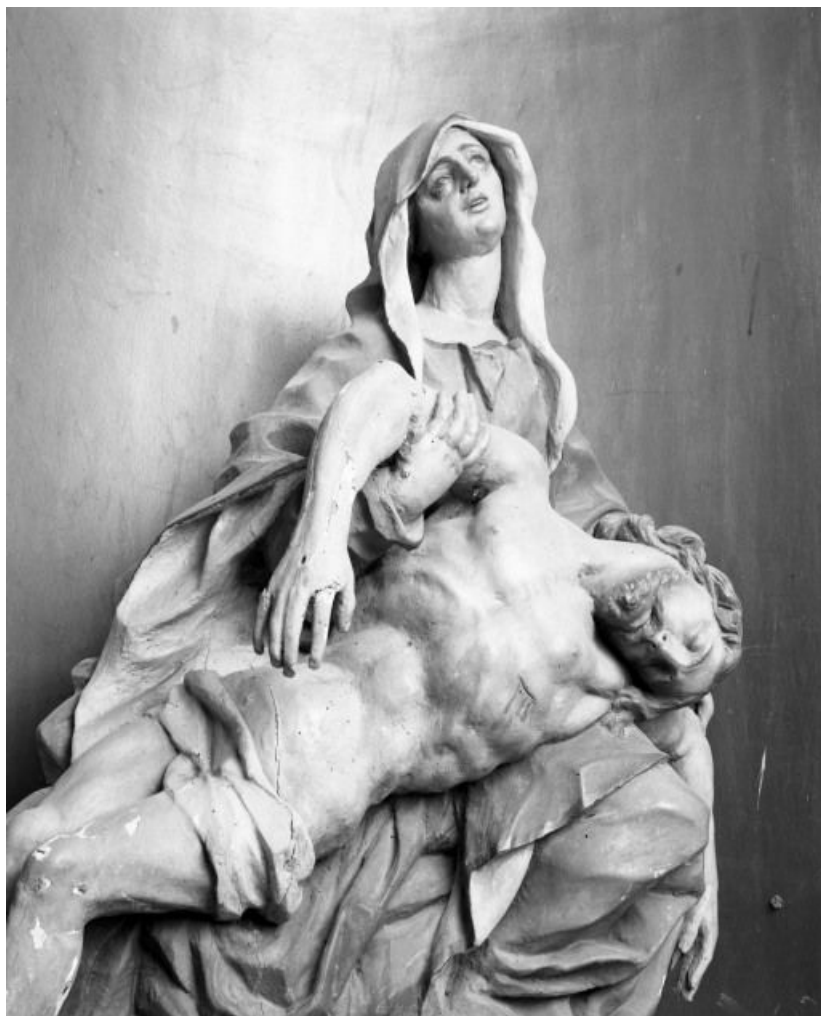
N° de l'illustration : 20017101365ZA

Date : 2001

Auteur : Michel Rosso

Reproduction soumise à autorisation du titulaire des droits d'exploitation

© Région Bourgogne-Franche-Comté, Inventaire du patrimoine



Détail.

71, Ciel CD 72

N° de l'illustration : 20017101046X

Date : 2001

Auteur : Michel Rosso

Reproduction soumise à autorisation du titulaire des droits d'exploitation

© Région Bourgogne-Franche-Comté, Inventaire du patrimoine