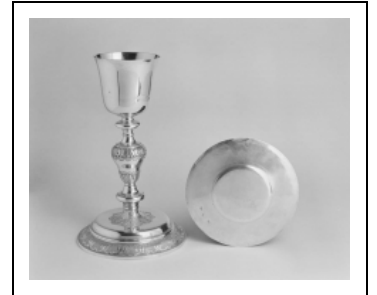


CALICE ET PATÈNE

Bourgogne-Franche-Comté, Saône-et-Loire
Bey

Dossier IM71000519 réalisé en 1996 revu en
1999

Auteur(s) : Elisabeth Réveillon, Brigitte Fromaget



Historique

Calice du 18e siècle réalisé par un orfèvre provincial non identifié.

Période(s) principale(s) : 18e siècle

Auteur(s) de l'oeuvre :
auteur inconnu (menuisier)

Description

Petit Christ en croix fondu rapporté sur le pied du calice.

Éléments descriptifs

Catégories : orfèvrerie

Matériaux : argent, repoussé, ciselé, fondu, gravé

Dimensions :

h=25 ; d=14,8. dimensions du calice ; coupe : d=9 ; patène : d=15.

Iconographie :

Christ en croix

ornementation ornement végétal

Inscriptions :

Poinçon non identifié : initiales ? et V séparées par un point sous une couronne fermée, fleur à six pétales en bas ; lettre-date :

A couronné ; poinçons sous le pied du calice et sur la patène. Armoiries non identifiées : de gueules à la bande d'argent

chargée de trois an cres renversées (?) et accompagnée de deux triangles (écu moderne).

poinçon de maître, incomplet [non identifié]; lettre-date; armoiries [non identifié]

Informations complémentaires

• **Dossier numérisé prochainement disponible :** <https://patrimoine.bourgognefranchecomte.fr/gtrudov/IM71000519.pdf>

Aire d'étude et canton : Saint-Martin-en-Bresse

Dénomination : calice, patène

© Région Bourgogne-Franche-Comté, Inventaire du patrimoine



Vue d'ensemble.

71, Bey R.N. 73

N° de l'illustration : 19967100267X

Date : 1996

Auteur : Michel Rosso

Reproduction soumise à autorisation du titulaire des droits d'exploitation

© Région Bourgogne-Franche-Comté, Inventaire du patrimoine



Détail des armoiries.

71, Bey R.N. 73

N° de l'illustration : 19967100268X

Date : 1996

Auteur : Michel Rosso

Reproduction soumise à autorisation du titulaire des droits d'exploitation

© Région Bourgogne-Franche-Comté, Inventaire du patrimoine



Détail des poinçons.

71, Bey R.N. 73

N° de l'illustration : 19967100269X

Date : 1996

Auteur : Michel Rosso

Reproduction soumise à autorisation du titulaire des droits d'exploitation

© Région Bourgogne-Franche-Comté, Inventaire du patrimoine