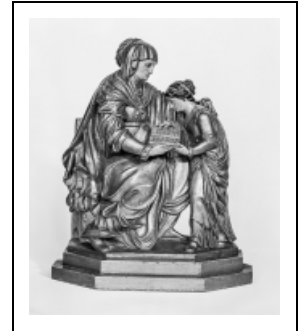


GRUPE SCULPTÉ : EDUCATION DE LA VIERGE

Bourgogne-Franche-Comté, Haute-Saône
Vesoul
place de l'Église

Dossier IM70001470 réalisé en 1978

Auteur(s) : Christiane Claerr



Historique

L'œuvre date de la fin du 18e siècle ou du début du 19e.

Période(s) principale(s) : 4e quart 18e siècle / 1er quart 19e siècle

Description

Sainte Anne est assise, vêtue d'une robe, d'un manteau, d'un voile ramené en fichu sur la poitrine, enseigne la lecture à la Vierge debout devant elle.

Peinture par application sur assiette, dorure en poudre.

Revers : tête de la Vierge et de sainte Anne en pleine bosse

Les deux gradins inférieurs sont rapportés.

Éléments descriptifs

Iconographie :

Education de la Vierge

État de conservation :

bon état

Sources documentaires

Bibliographie

- **Trésors des églises de Haute-Saône, 1978**

Trésors des églises de Haute-Saône : exposition. - Vesoul (70) : Ville de Vesoul ; Besançon (25) : Direction régionale des affaires culturelles, 1978. - 15 p. : ill.

Lieu de conservation : Région Bourgogne-Franche-Comté, Inventaire et Patrimoine, Besançon- Cote du document : DD7

Informations complémentaires

Thématiques : trésors des églises de Haute-Saône

Aire d'étude et canton : Vesoul

Dénomination : groupe sculpté

© Région Bourgogne-Franche-Comté, Inventaire du patrimoine



Vue de face.

70, Vesoul place de l' Église

N° de l'illustration : 19787000140V

Date : 1978

Auteur : Yves Sancey

Reproduction soumise à autorisation du titulaire des droits d'exploitation

© Région Bourgogne-Franche-Comté, Inventaire du patrimoine



Vue du revers.

70, Vesoul place de l' Église

N° de l'illustration : 19787000141V

Date : 1978

Auteur : Yves Sancey

Reproduction soumise à autorisation du titulaire des droits d'exploitation

© Région Bourgogne-Franche-Comté, Inventaire du patrimoine