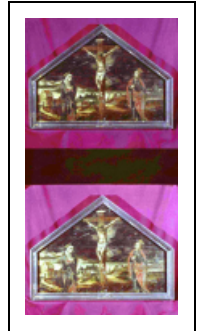


## PANNEAU PEINT : LA CRUCIFIXION

Bourgogne-Franche-Comté, Haute-Saône  
Colombe-lès-Vesoul

Dossier IM70001451 réalisé en 1978  
Auteur(s) : Christiane Claerr



**Période(s) principale(s) :** 16e siècle

### Description

Le Christ mort sur la croix est encadré à droite de saint Jean et à gauche, de la Vierge. Au fond un paysage avec une ville. Support en bois comprenant deux planches horizontales. Peinture à l'huile et vernis en couches minces.

### Éléments descriptifs

**Iconographie :**  
Christ en croix

**État de conservation :**  
bon état

### Sources documentaires

#### Bibliographie

- **Trésors des églises de Haute-Saône, 1978**

Trésors des églises de Haute-Saône : exposition. - Vesoul (70) : Ville de Vesoul ; Besançon (25) : Direction régionale des affaires culturelles, 1978. - 15 p. : ill.

Lieu de conservation : Région Bourgogne-Franche-Comté, Inventaire et Patrimoine, Besançon- Cote du document : DD7

### Informations complémentaires

**Thématiques :** trésors des églises de Haute-Saône

**Aire d'étude et canton :** Vesoul

**Dénomination :** tableau

© Région Bourgogne-Franche-Comté, Inventaire du patrimoine



**Panneau.**

70, Colombe-lès-Vesoul

N° de l'illustration : 19787000109VA

Date : 1978

Auteur : Yves Sancey

Reproduction soumise à autorisation du titulaire des droits d'exploitation

© Région Bourgogne-Franche-Comté, Inventaire du patrimoine