

## BAIES 1, 3 ET 4

Bourgogne-Franche-Comté, Haute-Saône  
Villars-le-Pautel

Dossier IM70001417 réalisé en 1982

Auteur(s) : Laurence de Finance



## Historique

Les vitraux ont été réalisés en 1893 par l'atelier Veuve J. Beyer installé à Besançon (Doubs).

**Période(s) principale(s)** : 4e quart 19e siècle

**Dates** : 1893 (porte la date)

**Auteur(s) de l'oeuvre** :

Veuve J. Beyer (peintre-verrier, attribution par source)

## Description

1 lancette en plein cintre.

Grisailles avec filets et bordure de couleur dans lesquelles est inscrite une scène en médaillon dans la partie supérieure.

## Éléments descriptifs

**Catégories** : vitrail

**Structures** : lancette en plein cintre

**Iconographie** :

Baie 1 : Annonciation

Baie 2 : sainte Anne (fragment d'Education de la Vierge)

Baie 4 : sainte Madeleine

Annonciation

sainte Anne

sainte Madeleine

**État de conservation** :

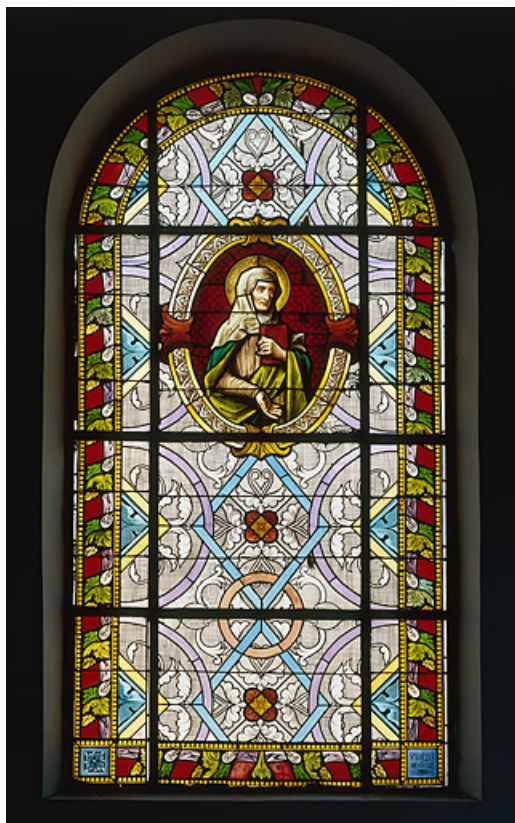
bon état

## Informations complémentaires

**Aire d'étude et canton** : Jussey

**Dénomination** : verrière

© Région Bourgogne-Franche-Comté, Inventaire du patrimoine



**Vue d'ensemble.**

N° de l'illustration : 19867000062VA

Date : 1986

Auteur : Yves Sancey

Reproduction soumise à autorisation du titulaire des droits d'exploitation

© Région Bourgogne-Franche-Comté, Inventaire du patrimoine



Détail : signature Beyer, 1893.

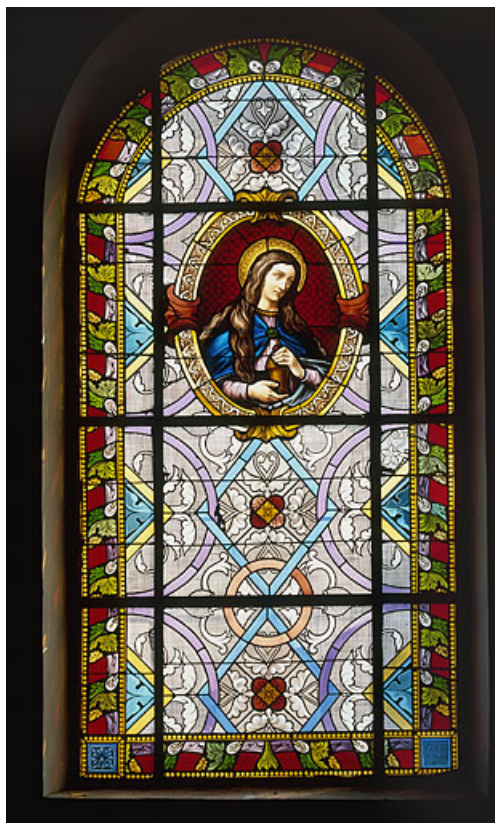
N° de l'illustration : 19877000113XA

Date : 1987

Auteur : Yves Sancey

Reproduction soumise à autorisation du titulaire des droits d'exploitation

© Région Bourgogne-Franche-Comté, Inventaire du patrimoine



**Vue d'ensemble.**

N° de l'illustration : 19867000063VA

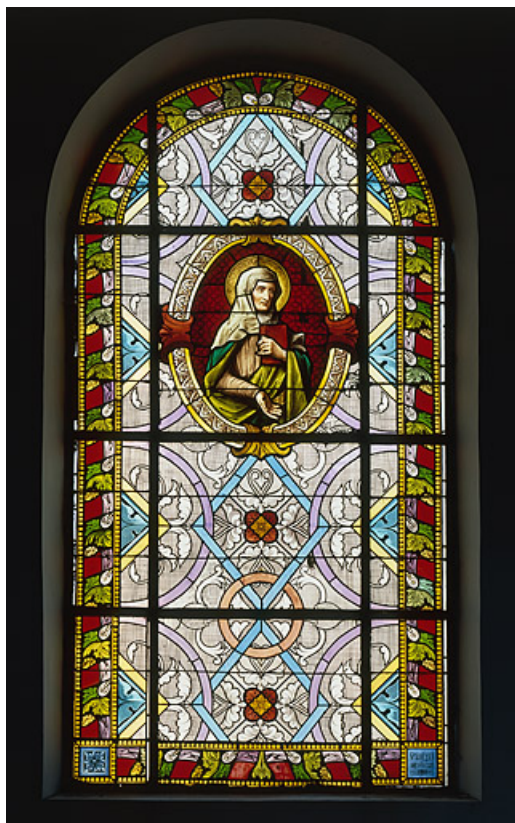
Date : 1986

Auteur : Yves Sancey

Reproduction soumise à autorisation du titulaire des droits d'exploitation

© Région Bourgogne-Franche-Comté, Inventaire du patrimoine





**Vue d'ensemble.**

N° de l'illustration : 19867000062VA

Date : 1986

Auteur : Yves Sancey

Reproduction soumise à autorisation du titulaire des droits d'exploitation

© Région Bourgogne-Franche-Comté, Inventaire du patrimoine



Détail : signature Beyer, 1893.

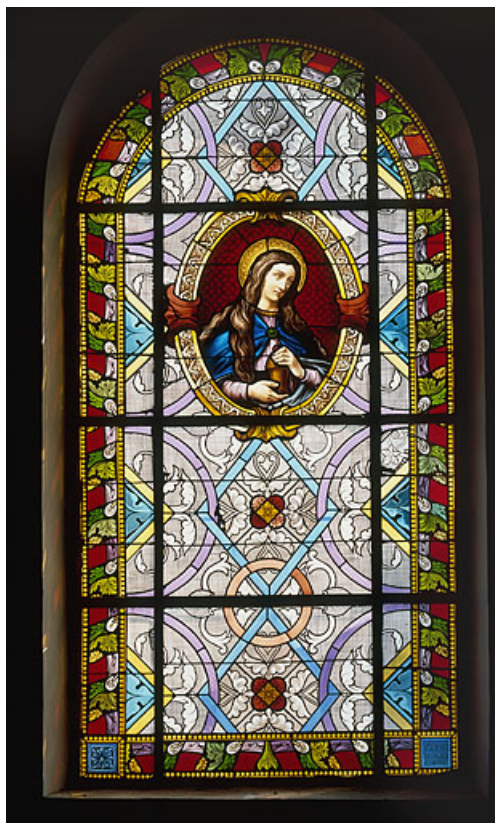
N° de l'illustration : 19877000113XA

Date : 1987

Auteur : Yves Sancey

Reproduction soumise à autorisation du titulaire des droits d'exploitation

© Région Bourgogne-Franche-Comté, Inventaire du patrimoine



**Vue d'ensemble.**

N° de l'illustration : 19867000063VA

Date : 1986

Auteur : Yves Sancey

Reproduction soumise à autorisation du titulaire des droits d'exploitation

© Région Bourgogne-Franche-Comté, Inventaire du patrimoine