

CLÔTURE (GRILLE)

Bourgogne-Franche-Comté, Haute-Saône
Luxeuil-les-Bains
3 rue des Thermes, 7 rue Georges
Clemenceau

Situé dans : Parc thermal

Dossier IM70001264 réalisé en 2021

Auteur(s) : Fabien Dufoulon



Historique

La question de la provenance et de la datation de la partie centrale de la grille sud du parc thermal est problématique. Desgranges (1993) contredit les auteurs ayant écrit que la grille provenait de l'abbaye de Luxeuil et qu'elle datait du 18^e siècle. D'après lui, elle a été créée à la suite d'une décision du 16 pluviôse an XIII (5 février 1805) dans le style du 18^e siècle. Dans tous les cas, ces éléments sont complétés sous la Restauration. Le 17 mars 1820, l'architecte Alexis Vaucheret présente en effet un devis relatif à la création d'une grande grille, pour un montant total de 1740 francs (311 E dépôt 355). Le projet est examiné et approuvé par le Conseil des Bâtiments civils le 20 avril 1820. L'exécution est confiée à Demandre, maître des forges de la Chaudeau, en juin. L'ensemble de la grille se compose de 23 travées de 4 mètres de longueur, soit une longueur totale de 92 mètres. Chacune des travées est composée de 24 barreaux de 1m30 de hauteur et encadrée par deux piles avec chapiteaux. La grille est représentée sur une gravure des *Études sur les eaux minérales* (1850) de Barnabé Aliès. Dans le budget de l'établissement thermal de 1860, il est prévu de peindre la grille et de jointoyer le muret (5 M 156). Il est également indiqué qu'il manque "un ornement et l'initial de l'empereur".

Lors d'une tournée d'inspection en 1954, André Sallez, architecte en chef et adjoint à l'Inspection générale des Monuments historiques, constate que la grille a été déposée environ deux ans plus tôt, bien qu'elle soit comprise dans le classement au titre des Monuments historiques de l'établissement thermal. La commune, qui en est alors propriétaire, décide de la vendre à la Ville de Nancy qui l'utilise pour fermer la cour du Musée Lorrain donnant sur la rue Jacquot. Elle s'y trouve encore aujourd'hui.

Période(s) principale(s) : 18^e siècle / 1^{er} quart 19^e siècle

Auteur(s) de l'oeuvre :

Alexis Vaucheret (architecte, attribution par source), Demandre (forgeron, attribution par source)

Description

Sur place, il ne reste aujourd'hui de la clôture sud du parc thermal que son mur de soutènement en grès, rythmé par des piliers de section carrée. Tous les éléments en fer forgé ont été déposés. La partie la plus ancienne, entre les deux piliers encadrant l'axe de la façade du bâtiment nord dit du Grand Bain de l'établissement thermal, était composée d'une porte cochère centrale (montants latéraux bordés de deux volutes, linteau surmonté d'un couronnement, deux vantaux) encadrée par deux portes piétonnes latérales. Les volutes et le couronnement sont en fer plat, les autres éléments en barres de section carrée. L'ensemble a été remonté dans la cour du Musée Lorrain. Le reste de la clôture était composé de barreaux verticaux surmontés de pointe de flèche (disparus).

Éléments descriptifs

Catégories : ferronnerie

Matériaux : fer, forgé

Iconographie :

volute
palme

État de conservation :

oeuvre déposée

Sources documentaires

Documents d'archives

- **Archives nationales. F 21/2506. Procès-verbaux des séances du Conseil des Bâtiments civils. Année 1820, dossier n°10. Avis sur un projet de pose de grille devant l'établissement thermal de Luxeuil-les-Bains.**

Archives nationales. F 21/2506. Procès-verbaux des séances du Conseil des Bâtiments civils. Année 1820, dossier n°10. Avis sur un projet de pose de grille devant l'établissement thermal de Luxeuil-les-Bains.

Lieu de conservation : Archives nationales, Pierrefitte-sur-Seine- Cote du document : F 21/2606

- **Archives départementales de la Haute-Saône. 5 M 156. Établissement thermal de Luxeuil [1860-1885].**

Archives départementales de la Haute-Saône. 5 M 156. Établissement thermal de Luxeuil [1860-1885]. Comptabilité : budgets, avec pièces des dépenses (1860-1872, 1885).

Lieu de conservation : Archives départementales de la Haute-Saône, Vesoul- Cote du document : 5 M 156

- **Archives départementales de la Haute-Saône. 311 E dépôt 355. Édifices publics.**

Archives départementales de la Haute-Saône. 311 E dépôt 355. Édifices publics. Abattoir public : construction, achat de terrains (1829-1831, 1881-1891) avec plans. Bains de Luxeuil : location, entretien, travaux de réparation, aménagement, etc. avec plans (1779-1945).

Lieu de conservation : Archives départementales de la Haute-Saône, Vesoul- Cote du document : 311 E dépôt 355

- **Médiathèque du patrimoine et de la photographie. E 81 70 14-100. Luxeuil-les-Bains (Haute-Saône). Établissement thermal.**

Médiathèque du patrimoine et de la photographie. E 81 70 14-100. Luxeuil-les-Bains (Haute-Saône). Établissement thermal.

Lieu de conservation : Médiathèque du patrimoine et de la photographie, Charenton-le-Pont- Cote du document : E 81 70 14-100

Documents figurés

- **Luxeuil. Entrée de l'établissement thermal. [Premier quart du 20e siècle].**

Luxeuil. Entrée de l'établissement thermal/ [auteur inconnu]. [S.l.] : L.L., [premier quart du 20e siècle]. Carte postale.

Lieu de conservation : Archives départementales de la Haute-Saône, Vesoul- Cote du document : 11 Fi 311/275

- **Luxeuil-les-Bains. Entrée de l'Allée des Platanes. [Premier quart du 20e siècle].**

Luxeuil-les-Bains. Entrée de l'Allée des Platanes/ [auteur inconnu]. Luxeuil-les-Bains : Librairie Pinot, [premier quart du 20e siècle]. Carte postale.

Lieu de conservation : Archives départementales de la Haute-Saône, Vesoul- Cote du document : 11 Fi 311/259

- **[Vue de la grille de l'établissement thermal]. [Vers 1950].**

[Vue de la grille de l'établissement thermal] / H. Décez. [Vers 1950]. Photographie.

Lieu de conservation : Médiathèque du patrimoine et de la photographie, Charenton-le-Pont- Cote du document : E 81 70 14-100

Bibliographie

- **Aliès, Barnabé. Études sur les eaux minérales en général, et sur celles de Luxeuil en particulier. 1850.**

Aliès, Barnabé. *Études sur les eaux minérales en général, et sur celles de Luxeuil en particulier, précédées d'un aperçu historique, topographique et statistique sur la ville de Luxeuil.* Paris : J.-B. Baillière, 1850. XLVII-220 p.

- **Desgranges, Bernard. Luxeuil, pas à pas. 1993.**

Desgranges, Bernard. *Luxeuil, pas à pas.* Luxeuil-les-Bains : B. Desgranges, 1993. 2 vol. 290 p. et 280 p.

Témoignages oraux

- **Michel Folzan (témoignage oral)**

Michel Folzan, témoignage oral, octobre 2020.

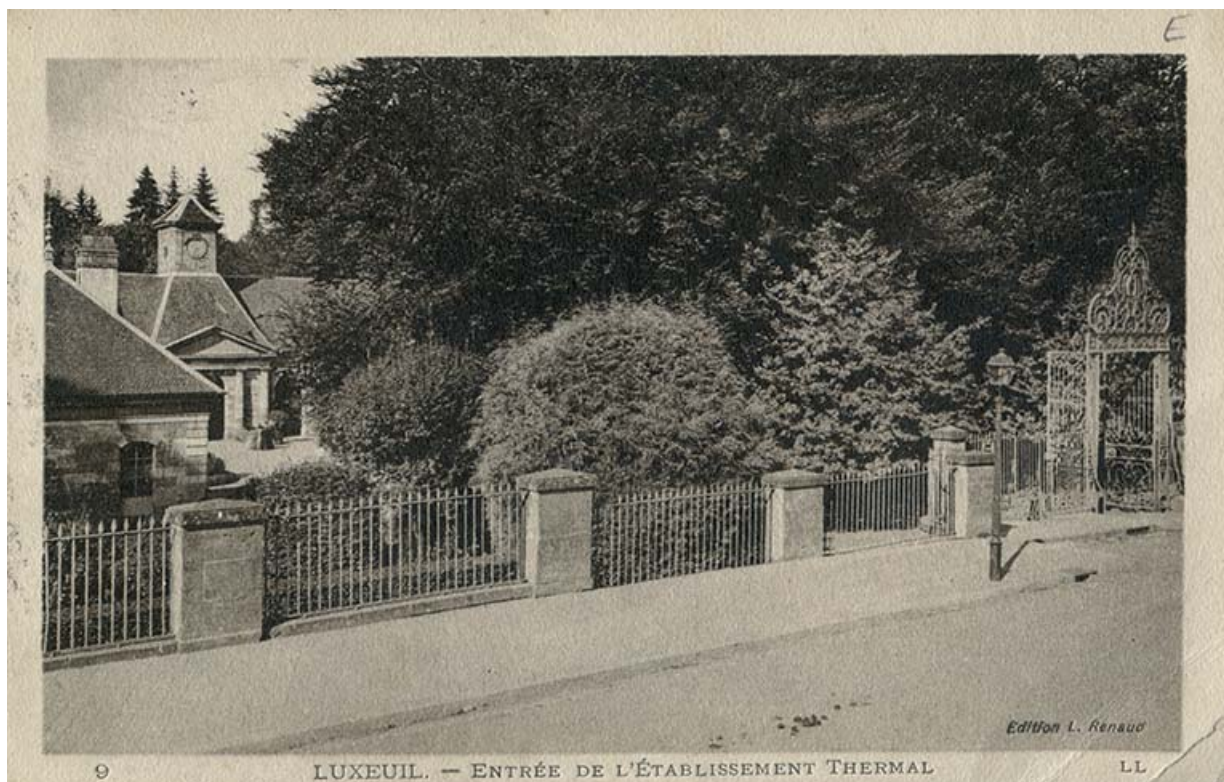
Informations complémentaires

Thématiques : thermalisme en Bourgogne-Franche-Comté (le)

Aire d'étude et canton : Bourgogne-Franche-Comté

Dénomination : clôture

© Région Bourgogne-Franche-Comté, Inventaire du patrimoine



Entrée principale (devant le bâtiment du Grand Bain).

70, Luxeuil-les-Bains, 3 rue des Thermes

Source :

Luxeuil. Entrée de l'établissement thermal. [carte postale]. [s.l.] : L.L., [vers 1920].

Lieu de conservation : Archives départementales de la Haute-Saône, Vesoul - Cote du document : 11 Fi 311/275

N° de l'illustration : 20217000083NUC4A

Date : 2021

Reproduction soumise à autorisation du titulaire des droits d'exploitation

© Région Bourgogne-Franche-Comté, Inventaire du patrimoine



Entrée secondaire (devant l'Allée des Platanes).

70, Luxeuil-les-Bains, 3 rue des Thermes

Source :

Luxeuil-les-Bains. Entrée de l'Allée des Platanes. [carte postale]. Luxeuil-les-Bains : Librairie Pinot, [vers 1915].

Lieu de conservation : Archives départementales de la Haute-Saône, Vesoul - Cote du document : 11 Fi 311/259

N° de l'illustration : 20217000086NUC4A

Date : 2021

Reproduction soumise à autorisation du titulaire des droits d'exploitation

© Région Bourgogne-Franche-Comté, Inventaire du patrimoine



Vue de la grille avant sa dépose.

70, Luxeuil-les-Bains, 3 rue des Thermes

Source :

[Vue de la grille de l'établissement thermal] / H. Décez. [vers 1950]. Photographie. In : Médiathèque de l'architecture et du patrimoine. E 81 70 14-100. Luxeuil-les-Bains (Haute-Saône). Établissement thermal.

Lieu de conservation : Médiathèque de l'architecture et du patrimoine, Charenton-le-Pont - Cote du document : E 81 70 14-100

N° de l'illustration : 20217000014NUC2A

Date : 2021

Reproduction soumise à autorisation du titulaire des droits d'exploitation

© Région Bourgogne-Franche-Comté, Inventaire du patrimoine



Vue de la grille remontée dans la cour du Musée Lorrain, rue Jacquot, à Nancy.
70, Luxeuil-les-Bains, 3 rue des Thermes

N° de l'illustration : 20217000593NUC4A

Date : 2021

Auteur : Fabien Dufoulon

Reproduction soumise à autorisation du titulaire des droits d'exploitation

© Région Bourgogne-Franche-Comté, Inventaire du patrimoine