

## STATUE DE FONTAINE : NEPTUNE (MODÈLE N° 8387 DU CATALOGUE DUCEL)

Bourgogne-Franche-Comté, Haute-Saône  
Luxeuil-les-Bains  
rue Henri Guy, place du Général de  
Gaulle

Situé dans : Quartier thermal

Dossier IM70001236 réalisé en 2020

Auteur(s) : Fabien Dufoulon



### Historique

Une première fontaine ("Fontaine Napoléon") est créée sur la place du Collège en 1807. Le bassin est alors constitué d'un sarcophage en pierre trouvé place de la République. C'est vraisemblablement encore cette fontaine qui figure sur le plan du cadastre ancien dit napoléonien (1827). Elle se situe au nord de la Porte Saint-Nicolas ou Porte de la Corvée (détruite en 1772) et donc à l'extérieur du tracé de l'ancienne enceinte de la ville. L'édification d'une nouvelle fontaine est votée par le conseil municipal en 1861. Le monument est inauguré en 1863. La statue de Neptune correspond à un modèle bien connu du sculpteur Vital Gabriel Dubray dit Vital-Dubray. La fonte a été commercialisée par la fonderie Ducel dans le troisième quart du 19e siècle. La planche 208 du catalogue de l'entreprise présente la statue (modèle n° 8387) associée à un bassin de plan octogonal (modèle n° 10069). C'est précisément la configuration qui est retenue pour la fontaine de Luxeuil. L'aménagement s'inscrit dans le développement du *quartier thermal* à l'emplacement de l'ancien faubourg de la Corvée (actuelle rue Carnot). La fontaine est supprimée lors d'un réaménagement de la place du Collège (actuelle place du Général de Gaulle) et d'un alignement de la rue Henri Guy en 1939.

**Période(s) principale(s)** : 3e quart 19e siècle

**Dates** : 1863 (daté par travaux historiques)

**Auteur(s) de l'oeuvre** :

Jean-Jacques Ducel (fondeur, attribution par travaux historiques), Vital Gabriel Dubray (sculpteur, attribution par travaux historiques)

### Description

La statue devait être en fonte.

### Éléments descriptifs

**Catégories** : sculpture

**Structures** : revers sculpté

**Matériaux** : fonte de fer

### Iconographie :

L'auteur du modèle s'est assez largement inspiré d'œuvres de sculpteurs du 18e siècle tels qu'Antoine Coysevox (Neptune de Marly) et Lambert-Sigisbert Adam (Neptune de Versailles).  
Neptune

### État de conservation :

oeuvre déposée, L'œuvre n'a pas été localisée.

## Sources documentaires

### Documents figurés

- **Luxeuil-les-Bains. Place de la Fontaine Neptune. [Début du 20e siècle].**  
Luxeuil-les-Bains. Place de la Fontaine Neptune / [auteur inconnu]. [S.I.] : D.D., [début du 20e siècle]. Carte postale.  
Lieu de conservation : Archives départementales de la Haute-Saône, Vesoul- Cote du document : 11 Fi 311/189
- **Luxeuil. La Fontaine Neptune. [Début du 20e siècle].**  
Luxeuil. La Fontaine Neptune / [auteur inconnu]. [S.I.] : L.L., [début du 20e siècle]. Carte postale.  
Lieu de conservation : Archives départementales de la Haute-Saône, Vesoul- Cote du document : 11 Fi 311/420

### Bibliographie

- **Desgranges, Bernard. Luxeuil, pas à pas. 1993.**  
Desgranges, Bernard. Luxeuil, pas à pas. Luxeuil-les-Bains : B. Desgranges, 1993. 2 vol. 290 p. et 280 p.

## Informations complémentaires

**Thématiques** : thermalisme en Bourgogne-Franche-Comté (le)

**Aire d'étude et canton** : Bourgogne-Franche-Comté

**Dénomination** : statue

© Région Bourgogne-Franche-Comté, Inventaire du patrimoine



**Vue de la place.**

70, Luxeuil-les-Bains, 2 rue Carnot

**Source :**

**Luxeuil-les-Bains. Place de la Fontaine Neptune. [carte postale]. [s.l.] : D.D., [s.d.].**

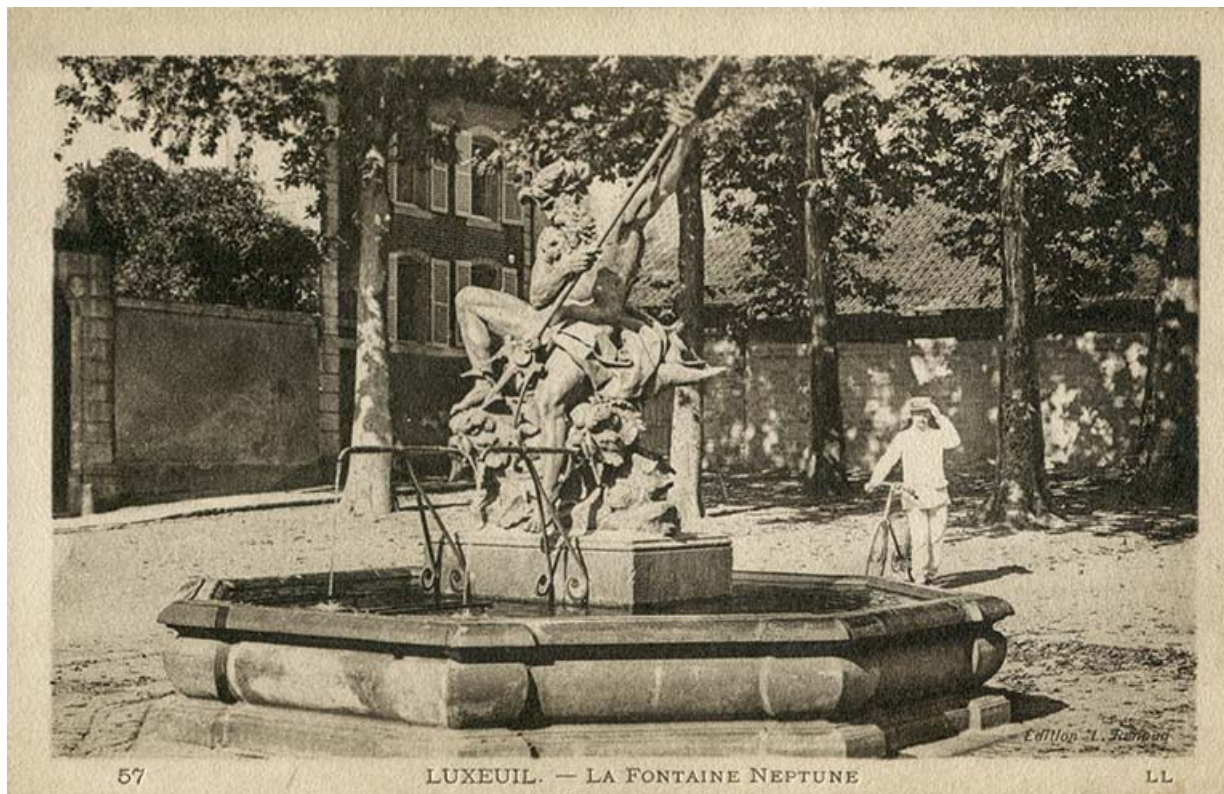
Lieu de conservation : Archives départementales de la Haute-Saône, Vesoul - Cote du document : 11 Fi 311/189

N° de l'illustration : 20217000098NUC4A

Date : 2021

Reproduction soumise à autorisation du titulaire des droits d'exploitation

© Région Bourgogne-Franche-Comté, Inventaire du patrimoine



**Vue de la fontaine.**

70, Luxeuil-les-Bains rue Henri Guy

**Source :**

**Luxeuil. La Fontaine Neptune. [carte postale]. [s.l.] : L.L., [s.d].**

Lieu de conservation : Archives départementales de la Haute-Saône, Vesoul - Cote du document : 11 Fi 311/420

N° de l'illustration : 20217000066NUC4A

Date : 2021

Reproduction soumise à autorisation du titulaire des droits d'exploitation

© Région Bourgogne-Franche-Comté, Inventaire du patrimoine