

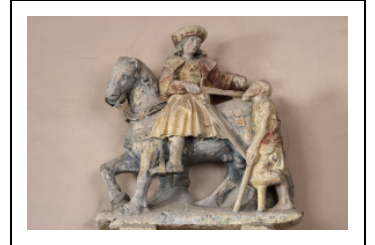
GRUPE SCULPTÉ : LA CHARITÉ DE SAINT MARTIN

Bourgogne-Franche-Comté, Haute-Saône
Scey-sur-Saône-et-Saint-Albin
rue de l'Église

Situé dans : Église paroissiale Saint-
Martin

Dossier IM70001159 réalisé en 2018

Auteur(s) : Fabien Dufoulon



Historique

Le groupe est actuellement présenté dans le clocher-porche de l'église. Dans un document relatif aux travaux effectués dans l'édifice à la fin des années 1920 et au début des années 1930, la polychromie de l'œuvre est évoquée ("la vilaine peinture qui recouvre la statue équestre n'a pas été enlevée, faute de temps").

Période(s) principale(s) : 16e siècle

Auteur(s) de l'oeuvre :
auteur inconnu (auteur inconnu)

Description

La scène représente saint Martin auquel l'église est consacrée.

Éléments descriptifs

Catégories : sculpture

Matériaux : calcaire, peint

Iconographie :

charité de saint Martin

État de conservation :

salissure, bon état

Sources documentaires

Documents d'archives

- **Notes éparses sur les travaux d'entretien ou de restauration des monuments religieux de la paroisse de Scey-sur-Saône à partir de 1926.**

Notes éparses sur les travaux d'entretien ou de restauration des monuments religieux de la paroisse de Scey-sur-Saône à partir de 1926.

Lieu de conservation : Collection particulière : Bernard Renaud, Scey-sur-Saône-et-Saint-Albin

Informations complémentaires

Thématiques : Saône navigable en Bourgogne-Franche-Comté (la)

Aire d'étude et canton : Bourgogne-Franche-Comté

Dénomination : sculpture

© Région Bourgogne-Franche-Comté, Inventaire du patrimoine



Vue d'ensemble.

70, Sceaux-sur-Saône-et-Saint-Albin rue de l'Église

N° de l'illustration : 20187000579NUC4A

Date : 2018

Auteur : Jérôme Mongreville

Reproduction soumise à autorisation du titulaire des droits d'exploitation

© Région Bourgogne-Franche-Comté, Inventaire du patrimoine



Détail.

70, Sceaux-sur-Saône-et-Saint-Albin rue de l'Église

N° de l'illustration : 20187000580NUC4A

Date : 2018

Auteur : Jérôme Mongreville

Reproduction soumise à autorisation du titulaire des droits d'exploitation

© Région Bourgogne-Franche-Comté, Inventaire du patrimoine