

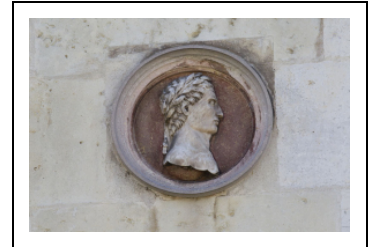
## 2 BAS-RELIEFS ET MÉDAILLONS : LES EMPEREURS AUGUSTE ET NÉRON

Bourgogne-Franche-Comté, Haute-Saône  
Gray  
12 place De Gaulle

Situé dans : Maison de commerçant

Dossier IM70001063 réalisé en 2013

Auteur(s) : Laurent Poupard



### Historique

Les deux bas-reliefs, montrant les empereurs Auguste (63 avant notre ère-14) et Néron (37-68), ont vraisemblablement été exécutés dans le deuxième quart du 16e siècle (ou au milieu du siècle) par le sculpteur François Landry, établi à Salins-les-Bains dans le Jura. Ils sont de la même facture que les 24 reliefs et médaillons commandés en 1540 à Landry par Nicole Bonvalot, épouse du chancelier Nicolas Perrenot de Granvelle pour son palais en construction à Besançon. Elles en reprennent d'ailleurs le principe : un profil d'empereur en bas-relief, en albâtre, fixé au centre d'un médaillon en marbre rouge. Leur commanditaire est vraisemblablement Simon Gauthiot d'Ancier (1490-1556), connétable de Bourbon, qui a gouverné la cité bisontine pendant plusieurs années. Sa propension à l'ostentation lui avait valu le surnom de "petit empereur de Besançon". Mais Gauthiot d'Ancier était en rivalité avec Granvelle, qui obtint son bannissement de la ville en 1537. Contraint de se retirer dans sa patrie d'origine, Gray, il finit ses jours dans la demeure bâtie par son père (4 à 8 rue du Marché), qu'il achève et orne à son goût entre 1537 et 1548. C'est de là que proviennent les profils, déplacés au 19e siècle en façade de la maison du 12 place Charles de Gaulle.

**Période(s) principale(s) :** 2e quart 16e siècle

**Auteur(s) de l'oeuvre :**

François Landry (sculpteur, attribution par source)

### Description

Les profils en bas-relief sont sculptés dans un bloc d'albâtre gypseux, issu des carrières de Boisset (commune d'Aresches), près de Salins-les-Bains. Ils ont entre 35 et 40 cm de haut, une vingtaine de cm de large et 5 à 6 d'épaisseur. Ils sont fixés sur un médaillon circulaire de 56 à 58 cm de diamètre, dénué d'inscription et bordé par une moulure. Ce support est en marbre type "grain d'orge" rouge de Sampans (Jura).

### Éléments descriptifs

**Catégories :** sculpture

**Structures :** circulaire

### Iconographie :

Les deux empereurs sont figurés de profil, couronnés de lauriers. Auguste est tourné vers la droite et Néron vers la gauche si bien qu'ils se font face de part et d'autre des baies au premier étage carré de la façade antérieure. Le sculpteur s'est inspiré de monnaies antiques pour individualiser ses portraits.

Auguste portrait de profil

Néron portrait de profil

### État de conservation :

salissure, altération biologique du support

## Sources documentaires

### Bibliographie

- **Brune, Paul. Dictionnaire des artistes et ouvriers d'art de la Franche-Comté, 1912**

Brune, Paul. Dictionnaire des artistes et ouvriers d'art de la Franche-Comté. - Paris : Bibliothèque d'Art et d'Archéologie, 1912. 342 p. ; 24 cm.

- **Castan, Auguste. La table sculptée de l'hôtel de ville de Besançon et le mobilier de la famille Gauthiot d'Ancier, 1879**

Castan, Auguste. La table sculptée de l'hôtel de ville de Besançon et le mobilier de la famille Gauthiot d'Ancier. Mémoires de la Société d'Émulation du Doubs (1879), Besançon, 1880, p. 70-104 : ill.

- **Delacroix, Alphonse. Porte Noire – Palais Granvelle, 1842**

Delacroix, Alphonse. Porte Noire – Palais Granvelle. Mémoires et comptes rendus de la Société d'Émulation du Doubs (1842), tome 2, Besançon, 1842, p. 3-9.

- **Pégeot, Séverine ; Poupard, Laurent ; Rosenthal, Patrick. Albâtre jurassien et profils d'empereurs romains du sculpteur François Landry, 2014**

Pégeot, Séverine ; Poupard, Laurent ; Rosenthal, Patrick. Albâtre jurassien et profils d'empereurs romains du sculpteur François Landry. In : Jura Patrimoine. Les passions de Robert Le Pennec. Saint-Claude : Les Amis du Vieux Saint-Claude ; [Saint-Lupicin] : Association pour la Promotion de l'Archéologie dans le Haut-Jura, 2014, p. 151-160 : ill.

- **Rousset, Alphonse. Dictionnaire [...] des communes [...]. Tome VI, Département du Jura : [Salins-Saint-Ylie], 1854**

Rousset, Alphonse. Dictionnaire géographique, historique et statistique des communes de la Franche-Comté et des hameaux qui en dépendent : département du Jura. Tome VI : [Salins-Saint-Ylie]. - Paris : F.E.R.N., Guénégaud, 1969. 594 p. ; 20 cm. Fac-similé de l'édition de Besançon : Bintot, 1854

## Informations complémentaires

**Aire d'étude et canton** : Gray

**Dénomination** : bas-relief, médaillon

© Région Bourgogne-Franche-Comté, Inventaire du patrimoine



**Vues d'ensemble des oeuvres, au premier étage de la façade antérieure.**

70, Gray, 12 place De Gaulle

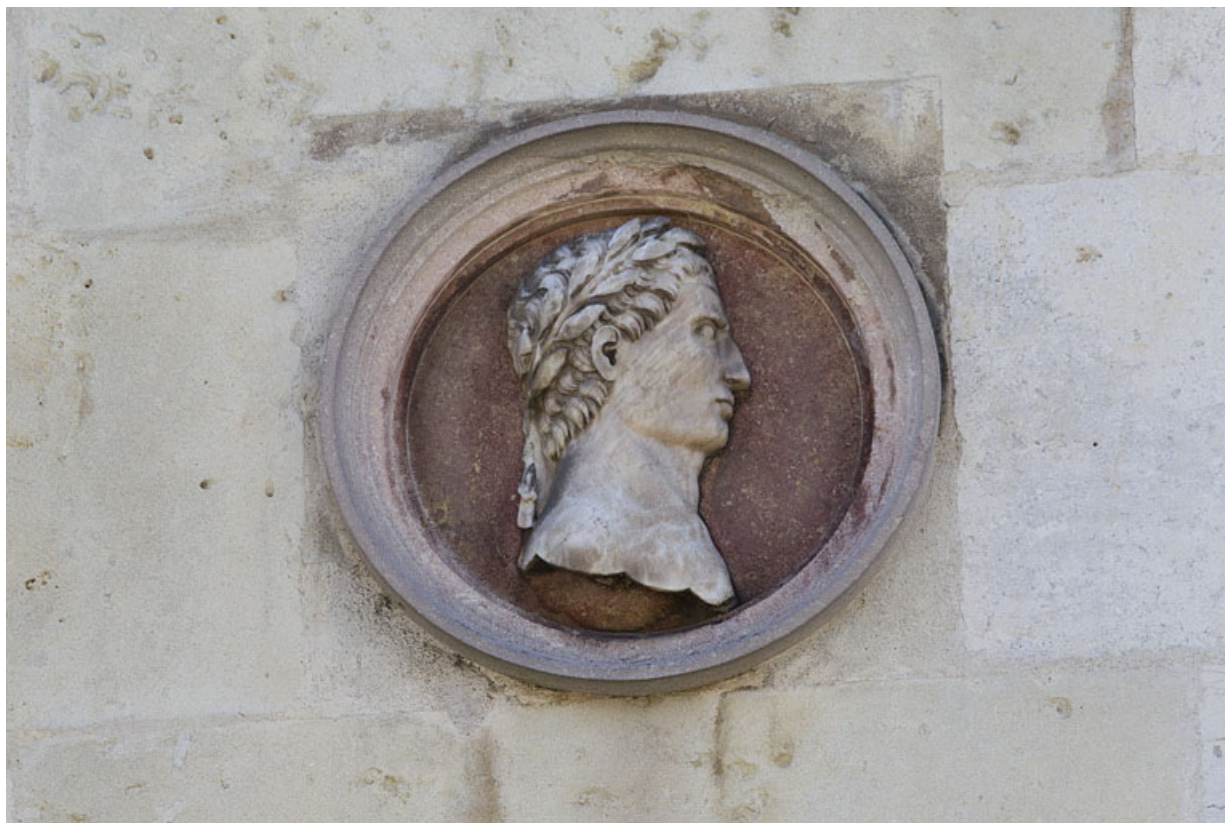
N° de l'illustration : 20137000135NUC2A

Date : 2013

Auteur : Yves Sancey

Reproduction soumise à autorisation du titulaire des droits d'exploitation

© Région Bourgogne-Franche-Comté, Inventaire du patrimoine



**L'empereur Auguste.**

70, Gray, 12 place De Gaulle

N° de l'illustration : 20137000141NUC2A

Date : 2013

Auteur : Yves Sancey

Reproduction soumise à autorisation du titulaire des droits d'exploitation

© Région Bourgogne-Franche-Comté, Inventaire du patrimoine



**Auguste : vue de profil et en contre-plongée.**  
70, Gray, 12 place De Gaulle

N° de l'illustration : 20137000142NUC2A

Date : 2013

Auteur : Yves Sancey

Reproduction soumise à autorisation du titulaire des droits d'exploitation

© Région Bourgogne-Franche-Comté, Inventaire du patrimoine



**Auguste : détail du nez et de l'oeil.**

70, Gray, 12 place De Gaulle

N° de l'illustration : 20137000144NUC2A

Date : 2013

Auteur : Yves Sancey

Reproduction soumise à autorisation du titulaire des droits d'exploitation

© Région Bourgogne-Franche-Comté, Inventaire du patrimoine



**Auguste : détail des cheveux.**

70, Gray, 12 place De Gaulle

N° de l'illustration : 20137000148NUC2A

Date : 2013

Auteur : Yves Sancey

Reproduction soumise à autorisation du titulaire des droits d'exploitation

© Région Bourgogne-Franche-Comté, Inventaire du patrimoine



**Auguste : détail de l'oreille.**

70, Gray, 12 place De Gaulle

N° de l'illustration : 20137000145NUC2A

Date : 2013

Auteur : Yves Sancey

Reproduction soumise à autorisation du titulaire des droits d'exploitation

© Région Bourgogne-Franche-Comté, Inventaire du patrimoine





**Auguste : altération de l'albâtre au niveau du cou.**

70, Gray, 12 place De Gaulle

N° de l'illustration : 20137000146NUC2A

Date : 2013

Auteur : Yves Sancey

Reproduction soumise à autorisation du titulaire des droits d'exploitation

© Région Bourgogne-Franche-Comté, Inventaire du patrimoine



**Auguste : altération de l'albâtre.**

70, Gray, 12 place De Gaulle

N° de l'illustration : 20137000147NUC2A

Date : 2013

Auteur : Yves Sancey

Reproduction soumise à autorisation du titulaire des droits d'exploitation

© Région Bourgogne-Franche-Comté, Inventaire du patrimoine



**L'empereur Néron.**

70, Gray, 12 place De Gaulle

N° de l'illustration : 20137000140NUC2A

Date : 2013

Auteur : Yves Sancey

Reproduction soumise à autorisation du titulaire des droits d'exploitation

© Région Bourgogne-Franche-Comté, Inventaire du patrimoine



**Néron : vue de profil et en contre-plongée.**

70, Gray, 12 place De Gaulle

N° de l'illustration : 20137000143NUC2A

Date : 2013

Auteur : Yves Sancey

Reproduction soumise à autorisation du titulaire des droits d'exploitation

© Région Bourgogne-Franche-Comté, Inventaire du patrimoine



**Néron : détail du nez et de l'oeil.**

70, Gray, 12 place De Gaulle

N° de l'illustration : 20137000150NUC2A

Date : 2013

Auteur : Yves Sancey

Reproduction soumise à autorisation du titulaire des droits d'exploitation

© Région Bourgogne-Franche-Comté, Inventaire du patrimoine



**Néron : détail de l'oreille.**

70, Gray, 12 place De Gaulle

N° de l'illustration : 20137000151NUC2A

Date : 2013

Auteur : Yves Sancey

Reproduction soumise à autorisation du titulaire des droits d'exploitation

© Région Bourgogne-Franche-Comté, Inventaire du patrimoine



**Néron : altération de l'albâtre au niveau du cou.**

70, Gray, 12 place De Gaulle

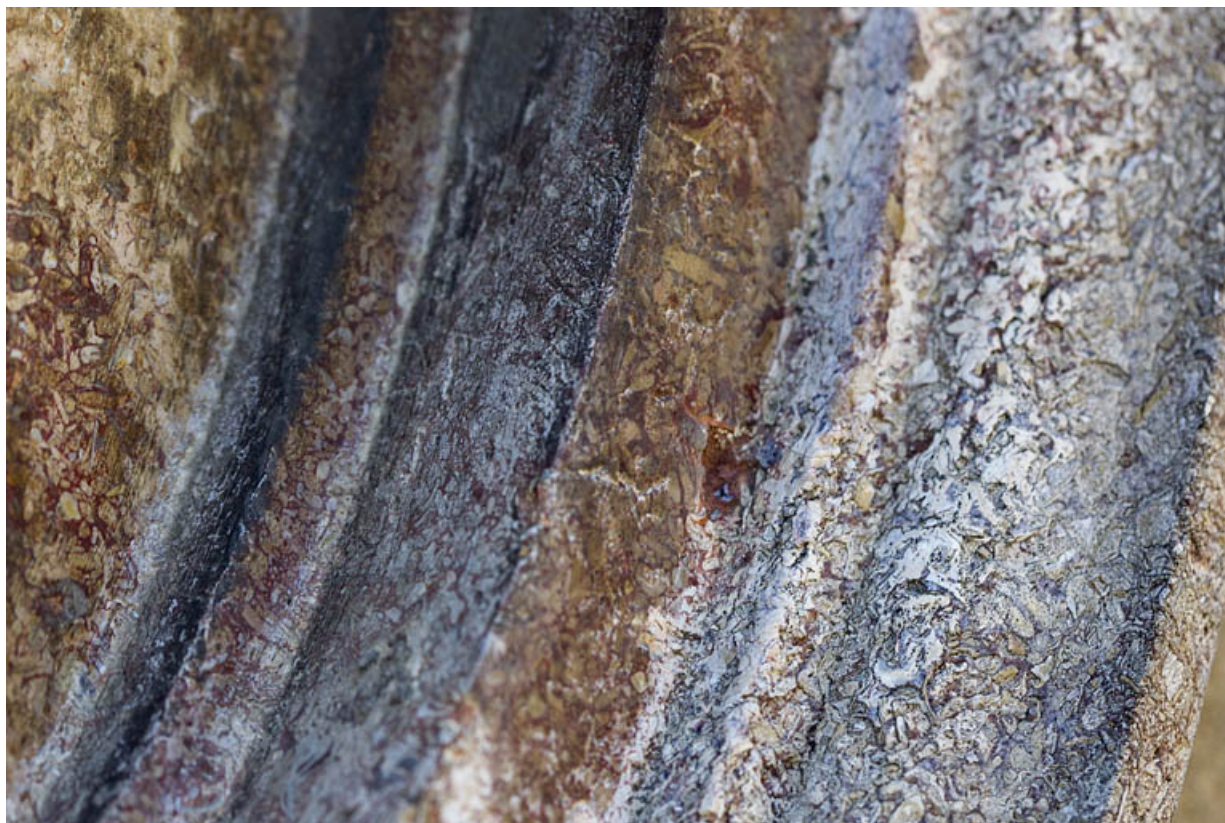
N° de l'illustration : 20137000152NUC2A

Date : 2013

Auteur : Yves Sancey

Reproduction soumise à autorisation du titulaire des droits d'exploitation

© Région Bourgogne-Franche-Comté, Inventaire du patrimoine



**Néron : détail de la moulure du médaillon.**

70, Gray, 12 place De Gaulle

N° de l'illustration : 20137000153NUC2A

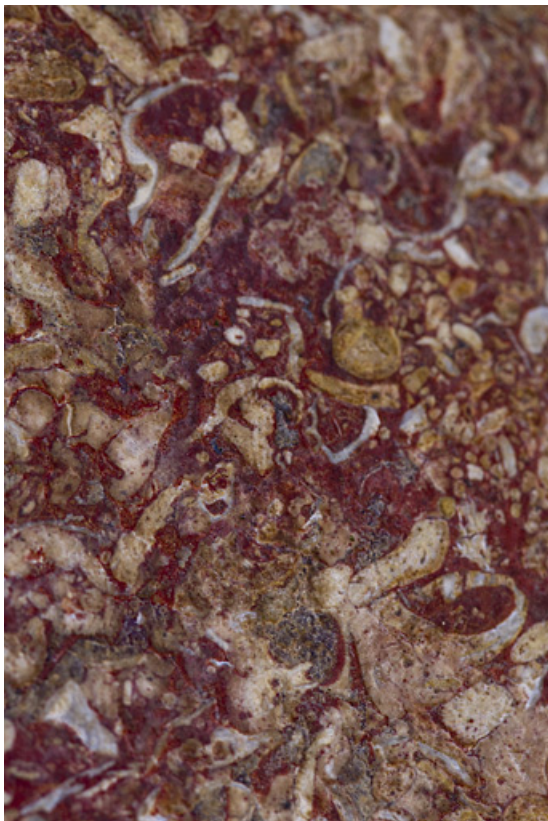
Date : 2013

Auteur : Yves Sancey

Reproduction soumise à autorisation du titulaire des droits d'exploitation

© Région Bourgogne-Franche-Comté, Inventaire du patrimoine





**Néron : détail de la pierre marbrière type " grain d'orge " rouge de Sampans (Jura).**  
70, Gray, 12 place De Gaulle

N° de l'illustration : 20137000149NUC2A

Date : 2013

Auteur : Yves Sancey

Reproduction soumise à autorisation du titulaire des droits d'exploitation

© Région Bourgogne-Franche-Comté, Inventaire du patrimoine