

**LIGNE DE FABRICATION (MOUTURE DES CÉRÉALES) : 4 MACHINES À BROyer (APPAREILS À CYLINDRES), 5 MACHINES À SÉPARER DES SOLIDES (CRIBLE, SASSEUR, BLUTERIE ET PLANSICHTERS), 5 MACHINES À ÉPURER MÉCANIQUEMENT (BROSSES À BLÉ, BROSSES À SON ET BATTEUSE-NETTOYEUSE DE SACS), MACHINE À LAVER (LAVEUSE-ESSOREUSE), MACHINE À DÉPOUILLER (DÉSAILEUR), MACHINE À PESER (BALANCE AUTOMATIQUE)**

Bourgogne-Franche-Comté, Haute-Saône  
Fougerolles  
Fougerolles-le-Château

Dossier IM70001043 réalisé en 2006

Auteur(s) : Raphaël Favereaux



## Historique

Les quatre appareils à cylindres doubles Michel - Simonis ont été installés en 1928, en remplacement de deux appareils à cylindres H. et G. Rose Frères implantés en 1900. Les brosses à blé et à son Socam et la laveuse-essoreuse ont été mises en place en 1935. Les deux plansichters Schneider-Jacquet ont remplacé en 1943 les plansichters Michel et Simonis, installés en 1928 en lieu et place des bluteries H. et G. Rose Frères de 1900. En 1943 sont également établis le sasseur Socam, les filtres et le système d'aspiration, ainsi que la turbine Goulut-Borne de 10 ch. La turbine Dumont de 30 ch se substitue en 1950 à la turbine de type Fontaine installé en 1904. Le moteur électrique d'appoint Alsthom, daté de 1946, remplace en 1952 le moteur à gaz pauvre. Un système de nettoyage pneumatique du blé de marque Lafon est installé en 1958.

**Période(s) principale(s) :** 2e quart 20e siècle / 3e quart 20e siècle

**Auteur(s) de l'oeuvre :**

L. Michel - Simonis (constructeur), Lafon Ph. (constructeur), Socam (constructeur), Ets Schneider-Jacquet et Cie (constructeur), H. et G. Rose Frère (constructeur), Teisset-Rose-Brault (constructeur), Cesbron L. (constructeur), Weiler R. (constructeur), Avery (constructeur), G.A. Cusson Frères (constructeur)

**Origines et lieux d'exécution :**

**lieu d'exécution :** Belgique, Jupille-Liège,

**lieu d'exécution :** Tours

**lieu d'exécution :** Paris

**lieu d'exécution :** Ézy-sur-Eure

**lieu d'exécution :** Poissy

**lieu d'exécution :** Angers

**lieu d'exécution :** Boulogne-Billancourt

**lieu d'exécution :** Châteauroux

## Description

Cette ligne de fabrication de minoterie comprend 17 machines réparties sur quatre niveaux. Une batteuse-nettoyeuse de sacs de jute H. et G. Rose Frères (Poissy) et une laveuse-essoreuse Teisset-Rose-Brault (Poissy-Paris-Chartres) sont implantées au rez-de-chaussée. Le premier étage abrite un désaileur L. Cesbron (Angers), un crible Ph. Lafon (Tours) et les quatre appareils à cylindres doubles (broyage et convertissage) L. Michel - Simonis (Jupille-Liège). Le second étage renferme une brosse à blé-épointeuse, deux brosses à son et un sasseur, tous de marque Socam (Paris), une bluterie G.A. Cusson Frères (Châteauroux), ainsi qu'une balance automatique de circuit R. Weiler (Boulogne/s/Seine). Les deux plansichters des Anciens Ets Schneider-Jacquet et Cie (Ezy-sur-Eure) et une brosse à blé-peleuse Socam (Paris) sont placées au troisième niveau. Le moulin renferme par ailleurs d'autres installations : un système d'élévateurs à godets et d'aspiration centrale des Anciens Ets Schneider-Jacquet et Cie, un aspirateur Michel - Simonis, un séparateur pneumatique de poussières et déchets, avec turbo-alternateur et filtres à poussières, un trieur toboggan, un système de transmission par poulies et courroies, un ensachoir et une mélangeuse à son, deux silos (seigle et son), une chambre à farine et six cellules à blé de 350 quintaux. L'ensemble de ces machines était mis en mouvement, via les transmissions, par une turbine hydraulique Dumont de 30 ch, suppléée par un moteur électrique Alsthom.

## Eléments descriptifs

**Catégories** : industrie liée à l'alimentation

**Structures** : fonctions successives

## Informations complémentaires

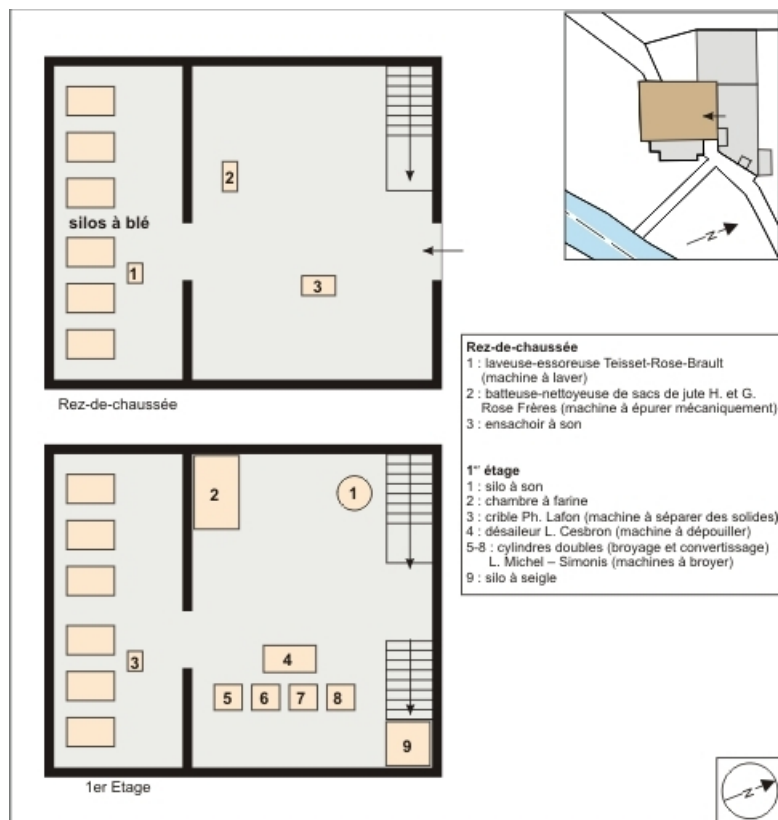
- **Voir le dossier initial numérisé** : <https://patrimoine.bourgognefranche-comte.fr/gtrudov/IM70001043/index.htm>

**Thématiques** : patrimoine industriel de la Haute-Saône

**Aire d'étude et canton** : Haute-Saône

**Dénomination** : machine à broyer, machine à séparer des solides, machine à épurer mécaniquement, machine à laver, machine à dépouiller, machine à peser

© Région Bourgogne-Franche-Comté, Inventaire du patrimoine



**Plan de localisation du matériel de meunerie. Rez-de-chaussée et premier étage.**

70, Fougerolles, lieudit : Fougerolles-le-Château

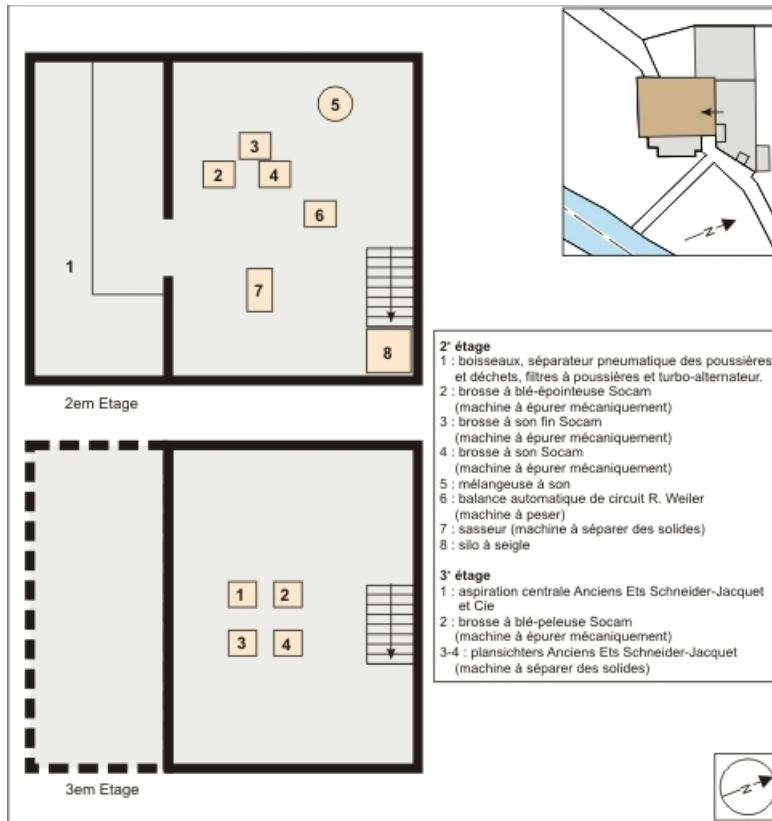
N° de l'illustration : 20087000257NUDA

Date : 2008

Auteur : André Céréza

Reproduction soumise à autorisation du titulaire des droits d'exploitation

© Région Bourgogne-Franche-Comté, Inventaire du patrimoine



### Plan de localisation du matériel de meunerie. Deuxième et troisième étages.

70, Fougerolles, lieudit : Fougerolles-le-Château

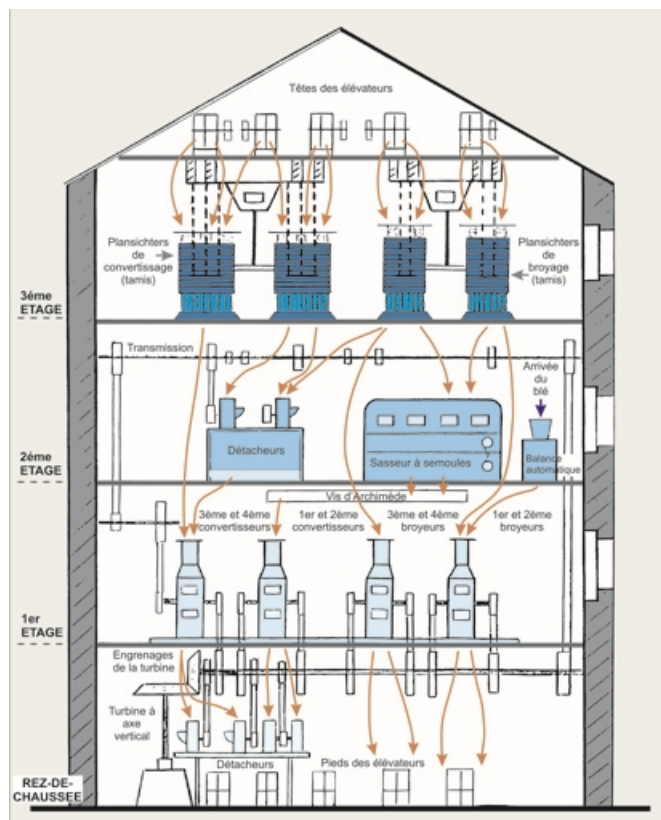
N° de l'illustration : 20087000284NUDA

Date : 2008

Auteur : André Céréza

Reproduction soumise à autorisation du titulaire des droits d'exploitation

© Région Bourgogne-Franche-Comté, Inventaire du patrimoine



### Coupe de la minoterie. Schéma de fonctionnement.

70, Fougères, lieu dit : Fougères-le-Château

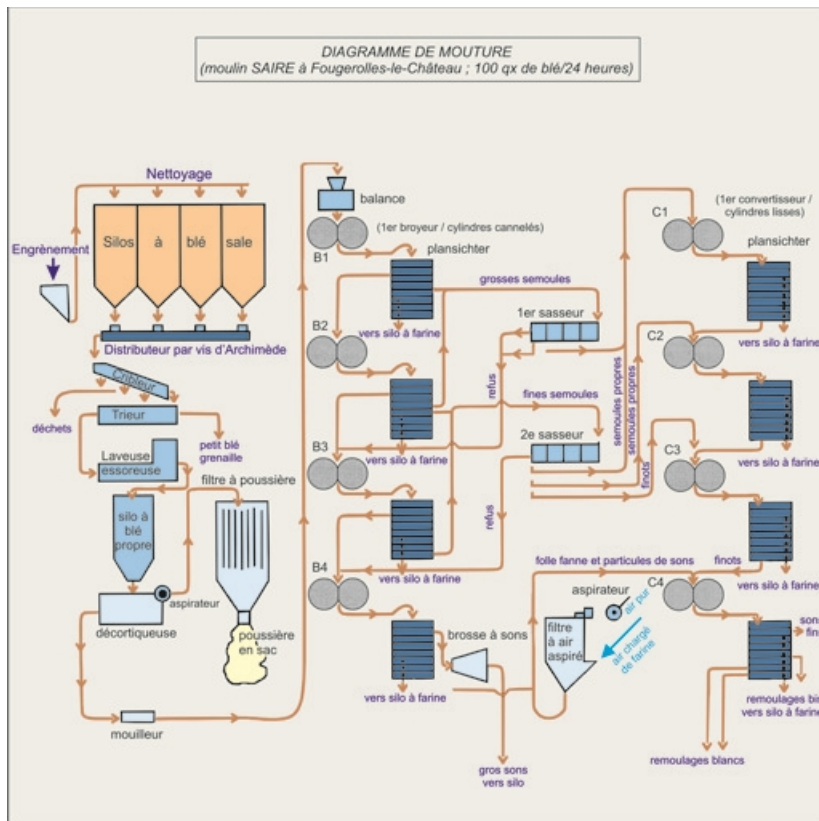
N° de l'illustration : 20067000963NUDA

Date : 2006

Auteur : André Céréza

Reproduction soumise à autorisation du titulaire des droits d'exploitation

© Région Bourgogne-Franche-Comté, Inventaire du patrimoine



### Diagramme de mouture.

70, Fougerolles, lieudit : Fougerolles-le-Château

N° de l'illustration : 20067000964NUDA

Date : 2006

Auteur : André Céréza

Reproduction soumise à autorisation du titulaire des droits d'exploitation

© Région Bourgogne-Franche-Comté, Inventaire du patrimoine



**Rez-de-chaussée. Laveuse-essoreuse Teisset-Rose-Brault.**

70, Fougerolles, lieudit : Fougerolles-le-Château

N° de l'illustration : 20077000306NUCA

Date : 2007

Auteur : Jérôme Mongreville

Reproduction soumise à autorisation du titulaire des droits d'exploitation

© Région Bourgogne-Franche-Comté, Inventaire du patrimoine



**Rez-de-chaussée. Batteuse-nettoyeuse de sacs de jute H. et G. Rose Frères.**  
70, Fougerolles, lieudit : Fougerolles-le-Château

N° de l'illustration : 20077000307NUCA

Date : 2007

Auteur : Jérôme Mongreville

Reproduction soumise à autorisation du titulaire des droits d'exploitation

© Région Bourgogne-Franche-Comté, Inventaire du patrimoine



**Rez-de-chaussée. Multiplicateur Goulut-Borne (de la turbine) et moteur électrique de la Cie Générale d'Electricité.**  
70, Fougerolles, lieudit : Fougerolles-le-Château

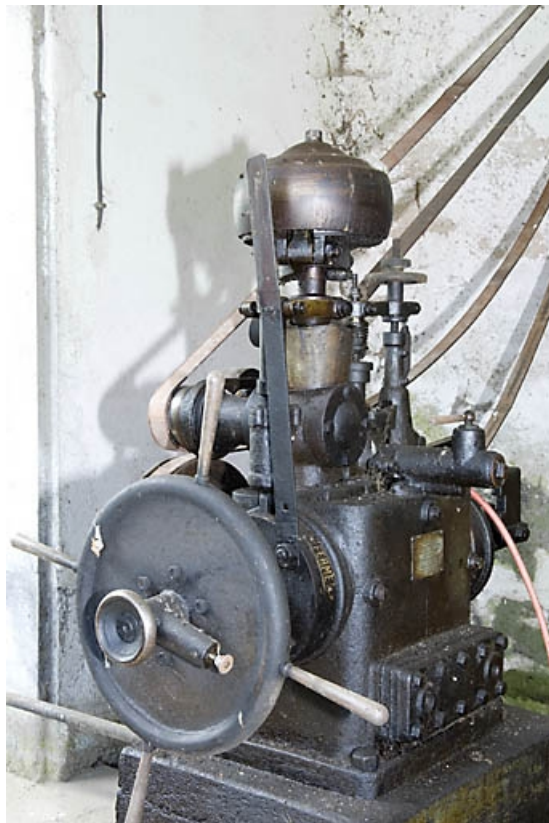
N° de l'illustration : 20077000308NUCA

Date : 2007

Auteur : Jérôme Mongreville

Reproduction soumise à autorisation du titulaire des droits d'exploitation

© Région Bourgogne-Franche-Comté, Inventaire du patrimoine



**Rez-de-chaussée. Détail du multiplicateur Goulut-Borne.**

70, Fougerolles, lieudit : Fougerolles-le-Château

N° de l'illustration : 20077000309NUCA

Date : 2007

Auteur : Jérôme Mongreville

Reproduction soumise à autorisation du titulaire des droits d'exploitation

© Région Bourgogne-Franche-Comté, Inventaire du patrimoine



**Rez-de-chaussée. Système de transmission et de circulation du blé par élévateurs à godets.**

70, Fougères, lieudit : Fougères-le-Château

N° de l'illustration : 20077000310NUCA

Date : 2007

Auteur : Jérôme Mongreville

Reproduction soumise à autorisation du titulaire des droits d'exploitation

© Région Bourgogne-Franche-Comté, Inventaire du patrimoine



**Premier étage. Vue d'ensemble.**

70, Fougerolles, lieudit : Fougerolles-le-Château

N° de l'illustration : 20077000316NUCA

Date : 2007

Auteur : Jérôme Mongreville

Reproduction soumise à autorisation du titulaire des droits d'exploitation

© Région Bourgogne-Franche-Comté, Inventaire du patrimoine



**Premier étage. Désaileur L. Cesbron.**

70, Fougerolles, lieudit : Fougerolles-le-Château

N° de l'illustration : 20077000311NUCA

Date : 2007

Auteur : Jérôme Mongreville

Reproduction soumise à autorisation du titulaire des droits d'exploitation

© Région Bourgogne-Franche-Comté, Inventaire du patrimoine



**Premier étage. Appareils à cylindres doubles L. Michel - Simonis.**

70, Fougerolles, lieudit : Fougerolles-le-Château

N° de l'illustration : 20077000312NUCA

Date : 2007

Auteur : Jérôme Mongreville

Reproduction soumise à autorisation du titulaire des droits d'exploitation

© Région Bourgogne-Franche-Comté, Inventaire du patrimoine



**Premier étage. Appareil à cylindres doubles (convertissage). Vue de trois quarts droite.**  
70, Fougerolles, lieudit : Fougerolles-le-Château

N° de l'illustration : 20077000313NUCA

Date : 2007

Auteur : Jérôme Mongreville

Reproduction soumise à autorisation du titulaire des droits d'exploitation

© Région Bourgogne-Franche-Comté, Inventaire du patrimoine



**Premier étage. Appareil à cylindres doubles (convertissage). Vue de trois quarts gauche.**

70, Fougerolles, lieudit : Fougerolles-le-Château

N° de l'illustration : 20077000314NUCA

Date : 2007

Auteur : Jérôme Mongreville

Reproduction soumise à autorisation du titulaire des droits d'exploitation

© Région Bourgogne-Franche-Comté, Inventaire du patrimoine



**Premier étage. Crible Ph. Lafon.**

70, Fougerolles, lieudit : Fougerolles-le-Château

N° de l'illustration : 20077000315NUCA

Date : 2007

Auteur : Jérôme Mongreville

Reproduction soumise à autorisation du titulaire des droits d'exploitation

© Région Bourgogne-Franche-Comté, Inventaire du patrimoine



**Deuxième étage. Sasseur. Vue de côté.**

70, Fougerolles, lieudit : Fougerolles-le-Château

N° de l'illustration : 20077000317NUCA

Date : 2007

Auteur : Jérôme Mongreville

Reproduction soumise à autorisation du titulaire des droits d'exploitation

© Région Bourgogne-Franche-Comté, Inventaire du patrimoine



**Deuxième étage. Sasseur. Vue de trois quarts.**

70, Fougerolles, lieudit : Fougerolles-le-Château

N° de l'illustration : 20077000318NUCA

Date : 2007

Auteur : Jérôme Mongreville

Reproduction soumise à autorisation du titulaire des droits d'exploitation

© Région Bourgogne-Franche-Comté, Inventaire du patrimoine



**Deuxième étage. Bluterie Cusson Frères et sasseur.**

70, Fougerolles, lieudit : Fougerolles-le-Château

N° de l'illustration : 20077000320NUCA

Date : 2007

Auteur : Jérôme Mongreville

Reproduction soumise à autorisation du titulaire des droits d'exploitation

© Région Bourgogne-Franche-Comté, Inventaire du patrimoine



**Deuxième étage. Bluterie Cusson Frères. Vue de face.**

70, Fougerolles, lieudit : Fougerolles-le-Château

N° de l'illustration : 20077000319NUCA

Date : 2007

Auteur : Jérôme Mongreville

Reproduction soumise à autorisation du titulaire des droits d'exploitation

© Région Bourgogne-Franche-Comté, Inventaire du patrimoine



**Deuxième étage. Brosses à son et à blé.**

70, Fougères, lieudit : Fougères-le-Château

N° de l'illustration : 20077000321NUCA

Date : 2007

Auteur : Jérôme Mongreville

Reproduction soumise à autorisation du titulaire des droits d'exploitation

© Région Bourgogne-Franche-Comté, Inventaire du patrimoine



**Deuxième étage. Balance automatique de circuit R. Weiler.**

70, Fougerolles, lieudit : Fougerolles-le-Château

N° de l'illustration : 20077000322NUCA

Date : 2007

Auteur : Jérôme Mongreville

Reproduction soumise à autorisation du titulaire des droits d'exploitation

© Région Bourgogne-Franche-Comté, Inventaire du patrimoine



**Troisième étage. Plansichters des Anciens Ets Schneider-Jacquet.**

70, Fougères, lieudit : Fougères-le-Château

N° de l'illustration : 20077000323NUCA

Date : 2007

Auteur : Jérôme Mongreville

Reproduction soumise à autorisation du titulaire des droits d'exploitation

© Région Bourgogne-Franche-Comté, Inventaire du patrimoine



**Troisième étage. Brosse à blé Socam et système d'aspiration centrale des Anciens Ets Schneider-Jacquet et Cie.**  
70, Fougerolles, lieudit : Fougerolles-le-Château

N° de l'illustration : 20077000324NUCA

Date : 2007

Auteur : Jérôme Mongreville

Reproduction soumise à autorisation du titulaire des droits d'exploitation

© Région Bourgogne-Franche-Comté, Inventaire du patrimoine