

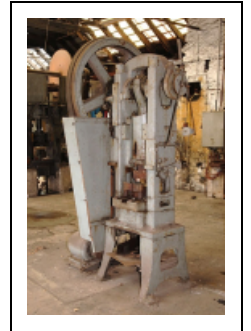
7E MACHINE À DÉCOUPER PAR POINÇON

Bourgogne-Franche-Comté, Haute-Saône
Corravillers
Champs Fauvey

Situé dans : Usine de transformation des métaux dite forge Clément, actuellement centrale hydroélectrique

Dossier IM70001033 réalisé en 2005

Auteur(s) : Raphaël Favereaux



Historique

Cette machine a été achetée d'occasion au milieu des années 1960. Elle a vraisemblablement été construite dans la première moitié du 20e siècle.

Période(s) principale(s) : 1ère moitié 20e siècle

Auteur(s) de l'oeuvre :
Georges HM (constructeur)

Description

Presse montée sur un socle métallique, alimentée par un moteur électrique Alsthom (Belfort, 90) de 3 ch, et dont la transmission est assurée par des courroies de section trapézoïdale, un volant en fonte et un vilebrequin, l'ensemble étant contrôlé par une pédale d'embrayage. Cette machine servait à opérer des découpes spécifiques sur les fers d'outils. Elle a notamment servi à la fabrication de dizaines de milliers d'angades, sortes de pelles à vase très utilisées à la Réunion. La découpe permettait de dégager le col de l'outil, d'où l'appellation locale, mais impropre, de presse à décoller.

Eléments descriptifs

Catégories : industrie métallurgique et de transformation des métaux

Structures : produit élaboré d'origine minérale solide, produit semi-fini

État de conservation :
en état de marche

Informations complémentaires

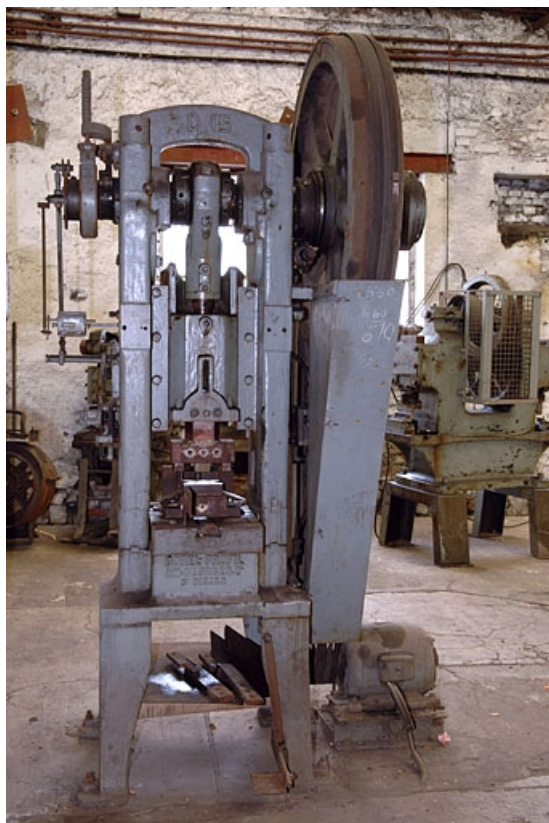
- **Voir le dossier numérisé** : <https://patrimoine.bourgognefranchecomte.fr/gtrudov/IM70001033/index.htm>

Thématiques : patrimoine industriel de la Haute-Saône

Aire d'étude et canton : Haute-Saône

Dénomination : machine à découper par poinçon

© Région Bourgogne-Franche-Comté, Inventaire du patrimoine



Vue de face.

70, Corravillers R.D. 6, lieudit : Champs Fauvey

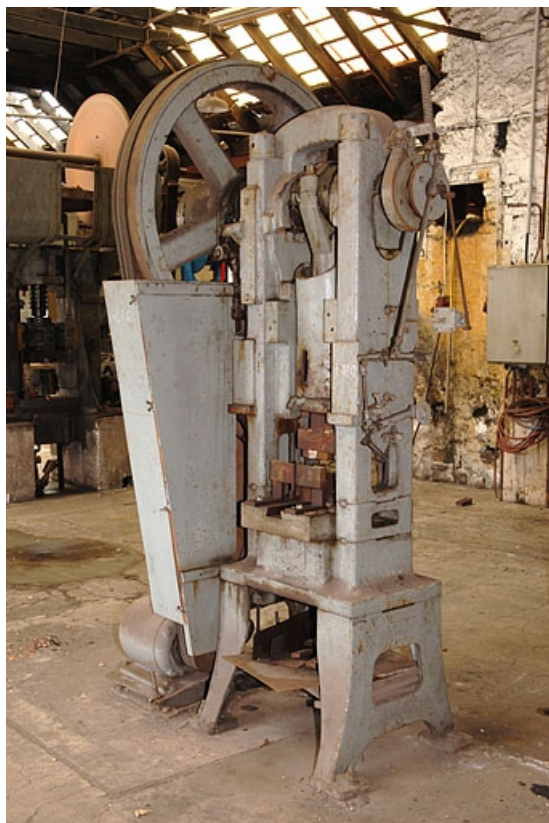
N° de l'illustration : 20057000083NUCA

Date : 2005

Auteur : Jérôme Mongreville

Reproduction soumise à autorisation du titulaire des droits d'exploitation

© Région Bourgogne-Franche-Comté, Inventaire du patrimoine



Vue de trois quarts arrière.

70, Corravillers R.D. 6, lieudit : Champs Fauvey

N° de l'illustration : 20057000084NUCA

Date : 2005

Auteur : Jérôme Mongreville

Reproduction soumise à autorisation du titulaire des droits d'exploitation

© Région Bourgogne-Franche-Comté, Inventaire du patrimoine