

2 MACHINES À DÉCOUPER

Bourgogne-Franche-Comté, Haute-Saône
Corravillers
Champs Fauvey

Situé dans : Usine de transformation des métaux dite forge Clément, actuellement centrale hydroélectrique

Dossier IM70001032 réalisé en 2005

Auteur(s) : Raphaël Favereaux



Historique

Ces machines ont été achetées d'occasion au milieu des années 1970. Elles ont vraisemblablement été construites dans la première moitié du 20e siècle.

Période(s) principale(s) : 1ère moitié 20e siècle

Description

Ensemble de 2 machines identiques, mais dont la fonction varie selon l'outillage utilisé. L'une servait au découpage de parties taillantes d'outils (louchets Vosges) et l'autre au poinçonnage des douilles d'outils forgés. Chaque machine est montée sur une table inclinable, alimentée par un moteur électrique Unelec de 2 ch.

Éléments descriptifs

Catégories : industrie métallurgique et de transformation des métaux

Structures : produit élaboré d'origine minérale solide, produit semi-fini

État de conservation :

en état de marche

Informations complémentaires

- Voir le dossier numérisé : <https://patrimoine.bourgognefranchecomte.fr/gtrudov/IM70001032/index.htm>

Thématiques : patrimoine industriel de la Haute-Saône

Aire d'étude et canton : Haute-Saône

Dénomination : machine à découper

© Région Bourgogne-Franche-Comté, Inventaire du patrimoine



Vue de trois quarts gauche.

70, Corravillers R.D. 6, lieudit : Champs Fauvey

N° de l'illustration : 20057000088NUCA

Date : 2005

Auteur : Jérôme Mongreville

Reproduction soumise à autorisation du titulaire des droits d'exploitation

© Région Bourgogne-Franche-Comté, Inventaire du patrimoine



Vue de trois quarts.

70, Corravillers R.D. 6, lieudit : Champs Fauvey

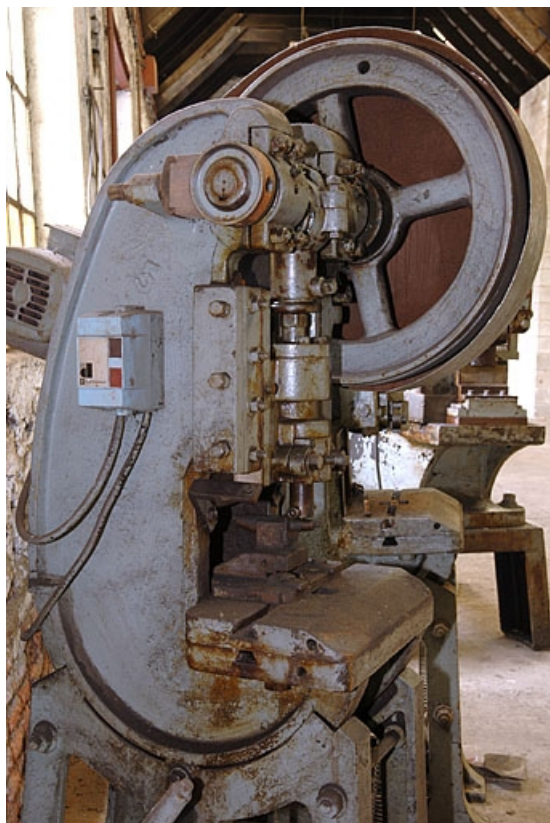
N° de l'illustration : 20057000075NUCA

Date : 2005

Auteur : Jérôme Mongreville

Reproduction soumise à autorisation du titulaire des droits d'exploitation

© Région Bourgogne-Franche-Comté, Inventaire du patrimoine



Vue de profil de la machine de gauche.

70, Corravillers R.D. 6, lieudit : Champs Fauvey

N° de l'illustration : 20057000076NUCA

Date : 2005

Auteur : Jérôme Mongreville

Reproduction soumise à autorisation du titulaire des droits d'exploitation

© Région Bourgogne-Franche-Comté, Inventaire du patrimoine