

2 MACHINES À DÉCOUPER PAR CISAILLE (CISAILLES DOUBLES)

Bourgogne-Franche-Comté, Haute-Saône
Corravillers
Champs Fauvey

Situé dans : Usine de transformation des métaux dite forge Clément, actuellement centrale hydroélectrique

Dossier IM70001024 réalisé en 2005

Auteur(s) : Raphaël Favereaux



Historique

Ces machines, déjà en place au début des années 1960, ont vraisemblablement été construites dans la première moitié du 20e siècle. Elles sont disposées en quinconce parce qu'elles étaient à l'origine alimentées par le même moteur électrique.

Période(s) principale(s) : 1ère moitié 20e siècle

Description

Ensemble de 2 cisaillages identiques, implantées en quinconce au centre de l'atelier, et posées sur un socle en béton de 30 cm de hauteur. La cisaillage implantée au nord était destinée au découpage des brides et pattes de louchet (équivalent d'une douille, qui sera forgée au fer du louchet). La cisaillage placée au sud servait à découper le rayon de la pelle "col de cygne", donc à lui donner sa forme. Exerçant chacune environ 80 tonnes de pression, elles ont servi, les dernières années, à découper les fers de bèches. Chacune d'elle possède son moteur électrique, de marque Delta (Lyon, 69) et Leroy (Angoulême, 16), d'une puissance respective de 4, 5 et 3 ch.

Éléments descriptifs

Catégories : industrie métallurgique et de transformation des métaux

Structures : produit élaboré d'origine minérale solide, produit semi-fini

État de conservation :

en état de marche

Informations complémentaires

- **Voir le dossier numérisé** : <https://patrimoine.bourgognefranchecomte.fr/gtrudov/IM70001024/index.htm>

Thématiques : patrimoine industriel de la Haute-Saône

Aire d'étude et canton : Haute-Saône

Dénomination : machine à découper par cisaille

© Région Bourgogne-Franche-Comté, Inventaire du patrimoine



Implantation de la machine au centre de l'atelier.

70, Corravillers R.D. 6, lieudit : Champs Fauvey

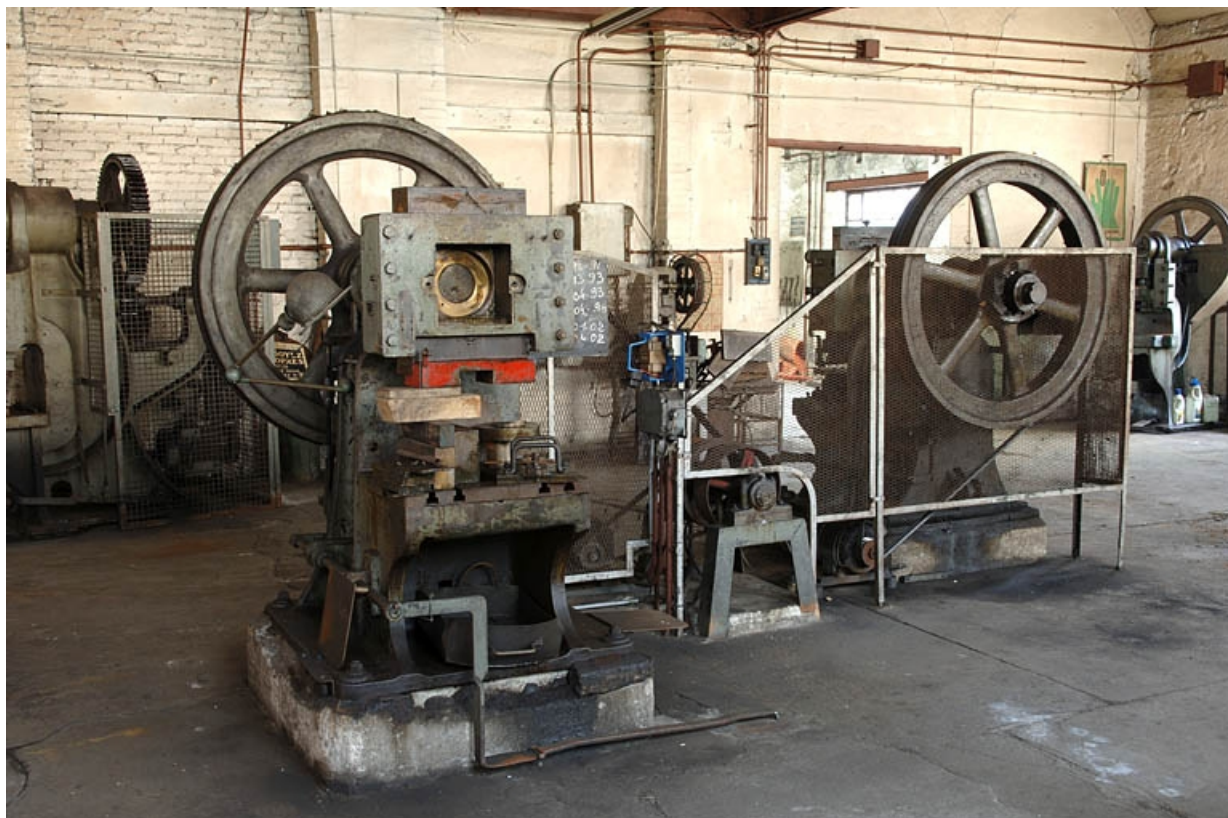
N° de l'illustration : 20057000029NUCA

Date : 2005

Auteur : Jérôme Mongreville

Reproduction soumise à autorisation du titulaire des droits d'exploitation

© Région Bourgogne-Franche-Comté, Inventaire du patrimoine



Vue d'ensemble depuis le nord.

70, Corravillers R.D. 6, lieudit : Champs Fauvey

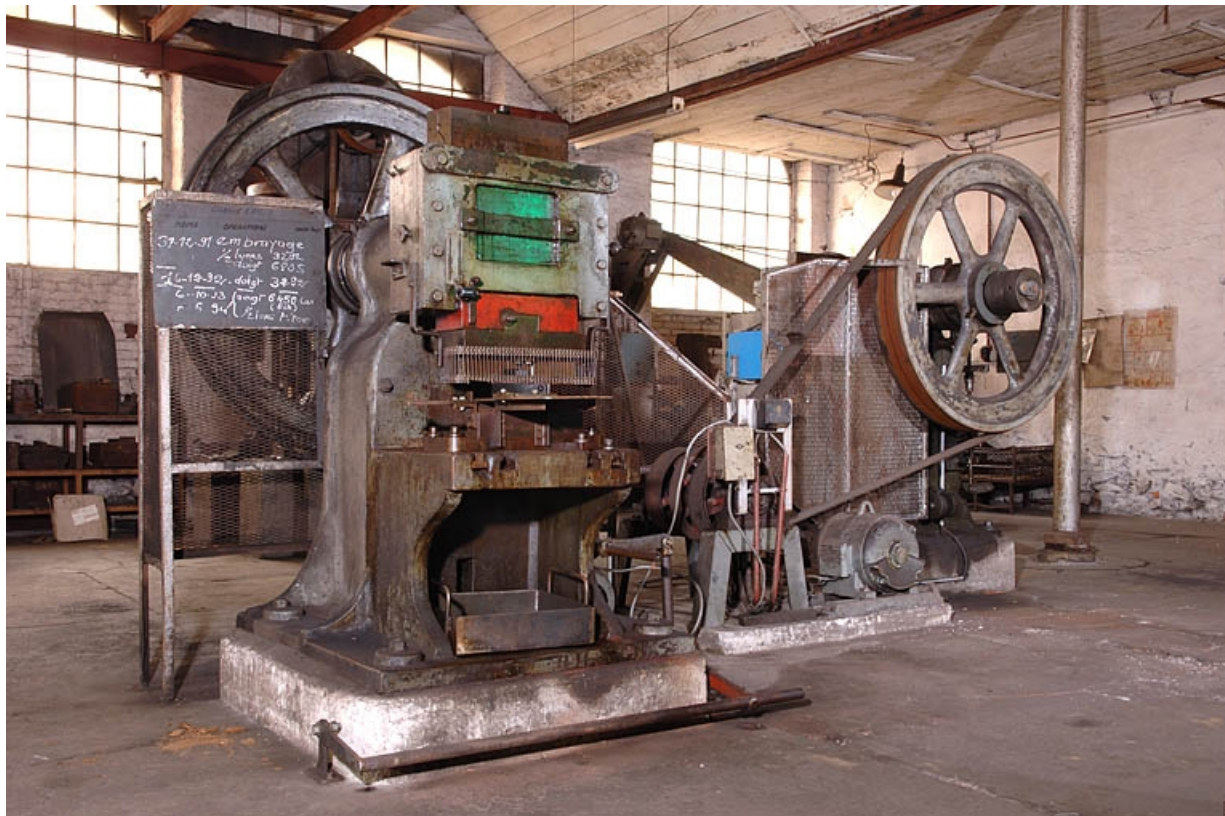
N° de l'illustration : 20057000021NUCA

Date : 2005

Auteur : Jérôme Mongreville

Reproduction soumise à autorisation du titulaire des droits d'exploitation

© Région Bourgogne-Franche-Comté, Inventaire du patrimoine



Vue d'ensemble depuis le sud.

70, Corravillers R.D. 6, lieu-dit : Champs Fauvey

N° de l'illustration : 20057000014NUCA

Date : 2005

Auteur : Jérôme Mongreville

Reproduction soumise à autorisation du titulaire des droits d'exploitation

© Région Bourgogne-Franche-Comté, Inventaire du patrimoine



Détail de la cisaille sud.

70, Corravillers R.D. 6, lieudit : Champs Fauvey

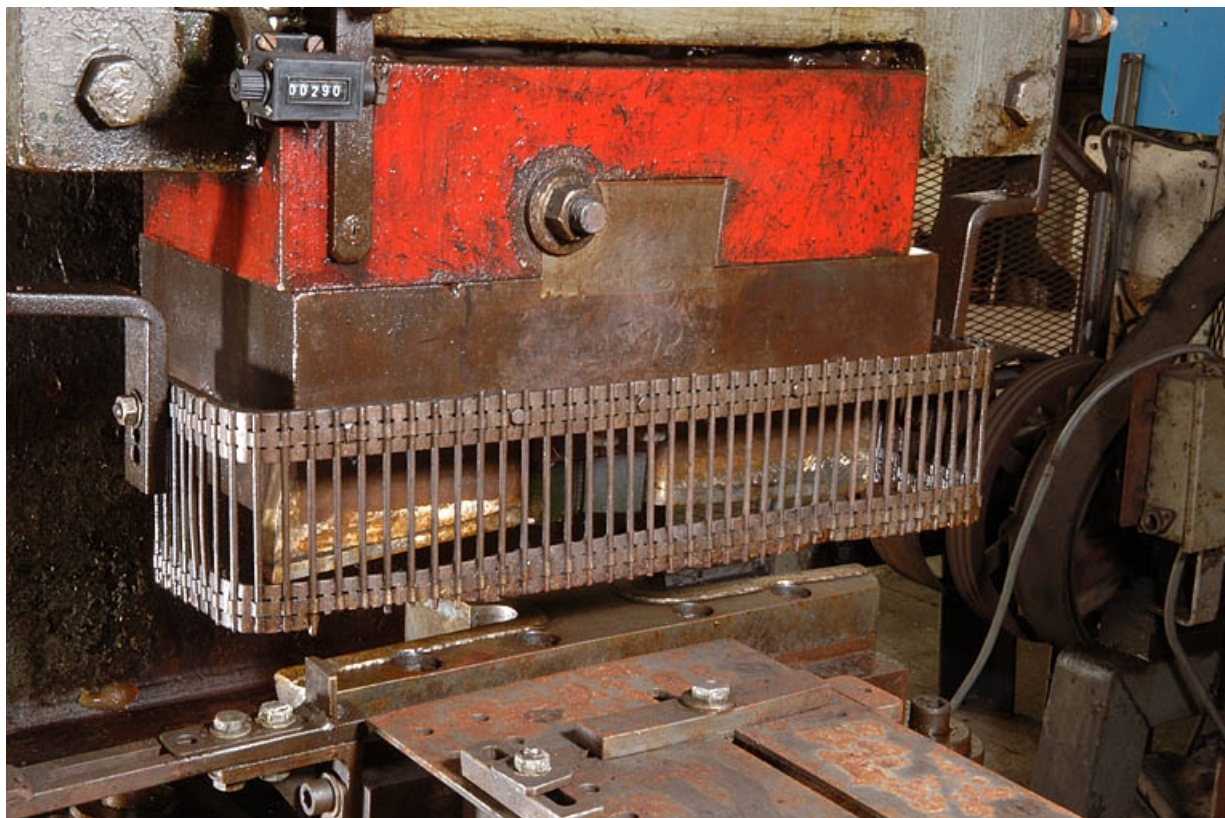
N° de l'illustration : 20057000001NUCA

Date : 2005

Auteur : Jérôme Mongreville

Reproduction soumise à autorisation du titulaire des droits d'exploitation

© Région Bourgogne-Franche-Comté, Inventaire du patrimoine



Détail de la lame et de la grille de protection.

70, Corravillers R.D. 6, lieudit : Champs Fauvey

N° de l'illustration : 20057000013NUCA

Date : 2005

Auteur : Jérôme Mongreville

Reproduction soumise à autorisation du titulaire des droits d'exploitation

© Région Bourgogne-Franche-Comté, Inventaire du patrimoine