

4E MACHINE À DÉCOUPER PAR POINÇON

Bourgogne-Franche-Comté, Haute-Saône
Corravillers
Champs Fauvey

Situé dans : Usine de transformation des métaux dite forge Clément, actuellement centrale hydroélectrique

Dossier IM70001022 réalisé en 2005

Auteur(s) : Raphaël Favereaux



Historique

Cette machine a été achetée d'occasion au milieu des années 1970.

Période(s) principale(s) : 1ère moitié 20e siècle

Description

Composée d'un bâti en fonte, cette presse servait au découpage des cols de pelles à douille (d'où l'appellation locale mais impropre de décolletage). Elle était entraînée, via deux volants de fonte (dont un dentelé) et un système bielle-manivelle, par un moteur électrique, et commandée par une pédale d'embrayage. Cet ensemble est protégé par une cage grillagée.

Éléments descriptifs

Catégories : industrie métallurgique et de transformation des métaux

Structures : produit élaboré d'origine minérale solide, produit semi-fini

État de conservation :

en état de marche

Informations complémentaires

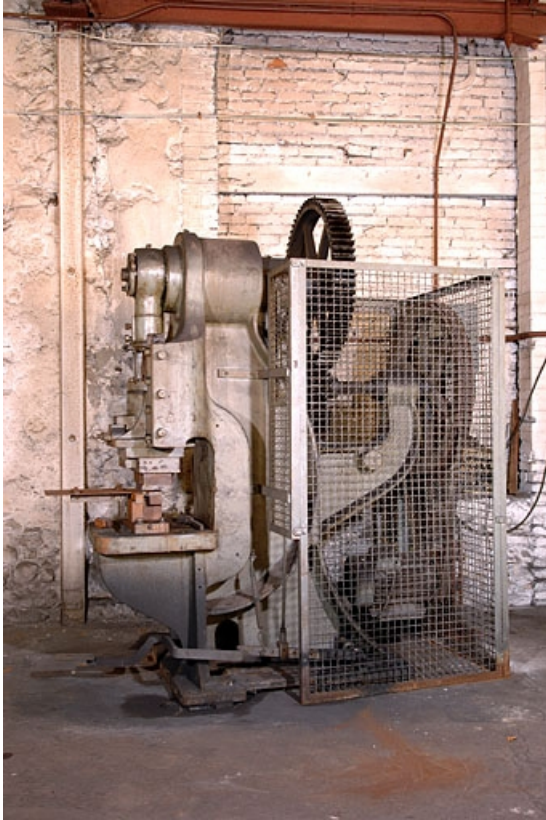
- Voir le dossier numérisé : <https://patrimoine.bourgognefranchecomte.fr/gtrudov/IM70001022/index.htm>

Thématiques : patrimoine industriel de la Haute-Saône

Aire d'étude et canton : Haute-Saône

Dénomination : machine à découper par poinçon

© Région Bourgogne-Franche-Comté, Inventaire du patrimoine



Vue de profil.

70, Corravillers R.D. 6, lieudit : Champs Fauvey

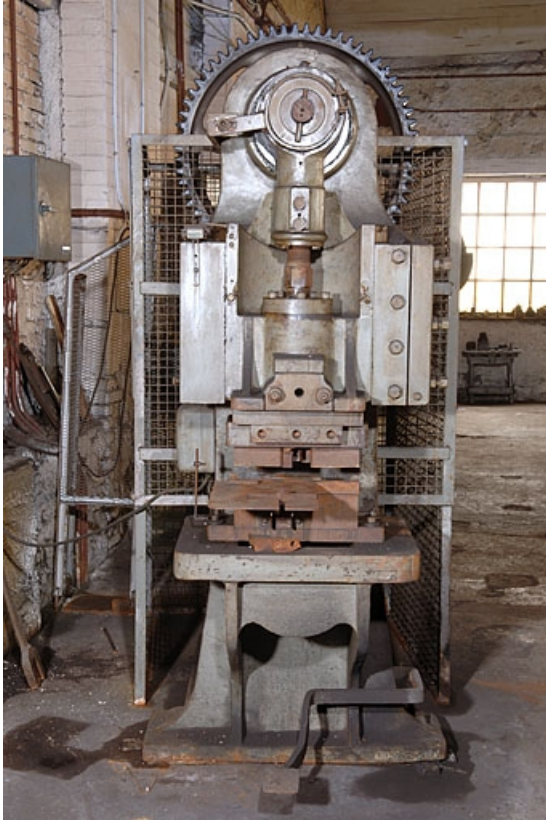
N° de l'illustration : 20057000016NUCA

Date : 2005

Auteur : Jérôme Mongreville

Reproduction soumise à autorisation du titulaire des droits d'exploitation

© Région Bourgogne-Franche-Comté, Inventaire du patrimoine



Vue de face.

70, Corravillers R.D. 6, lieudit : Champs Fauvey

N° de l'illustration : 20057000017NUCA

Date : 2005

Auteur : Jérôme Mongreville

Reproduction soumise à autorisation du titulaire des droits d'exploitation

© Région Bourgogne-Franche-Comté, Inventaire du patrimoine