

8 MACHINES À RECUIRE (FOURS À GAZ)

Bourgogne-Franche-Comté, Haute-Saône
Corravillers
Champs Fauvey

Situé dans : Usine de transformation des métaux dite forge Clément, actuellement centrale hydroélectrique

Dossier IM70001010 réalisé en 2005

Auteur(s) : Raphaël Favereaux



Historique

De même conception, ces fours ont été achetés à partir du début des années 1970. Jusqu'à cette époque, l'usine utilisait des fours à houille et à fuel.

Période(s) principale(s) : 4e quart 20e siècle

Auteur(s) de l'oeuvre :

Thermidor (constructeur), CFI (constructeur)

Description

Ensemble de 8 fours à gaz individuels, de taille variable, disséminés dans la forge du Haut et du Bas. Ils servaient à réchauffer les outils ébauchés avant leur passage dans les machines de mise en forme : laminoir, presse à forger ou martinet. De forme cubique ou parallélépipédique, ils sont posés sur un socle métallique et sont constitués de briques réfractaires corsetées d'une armature métallique. Les dimensions extérieures du foyer sont comprises entre 35 et 60 cm de hauteur, 50 et 90 cm de largeur et 45 à 70 cm de profondeur. L'ouverture du four est commandée par une tringlerie à contrepoids actionnée soit par une pédale (barre), soit par une poignée. Deux des fours sont équipés d'un manomètre. L'un deux est de marque Thermidor (Romans-sur-Isère). Un autre, hors d'usage, est de marque CFI.

Éléments descriptifs

Catégories : industrie métallurgique et de transformation des métaux

Structures : produit élaboré d'origine minérale solide, produit semi-fini

État de conservation :

en état de marche, hors état de marche

Informations complémentaires

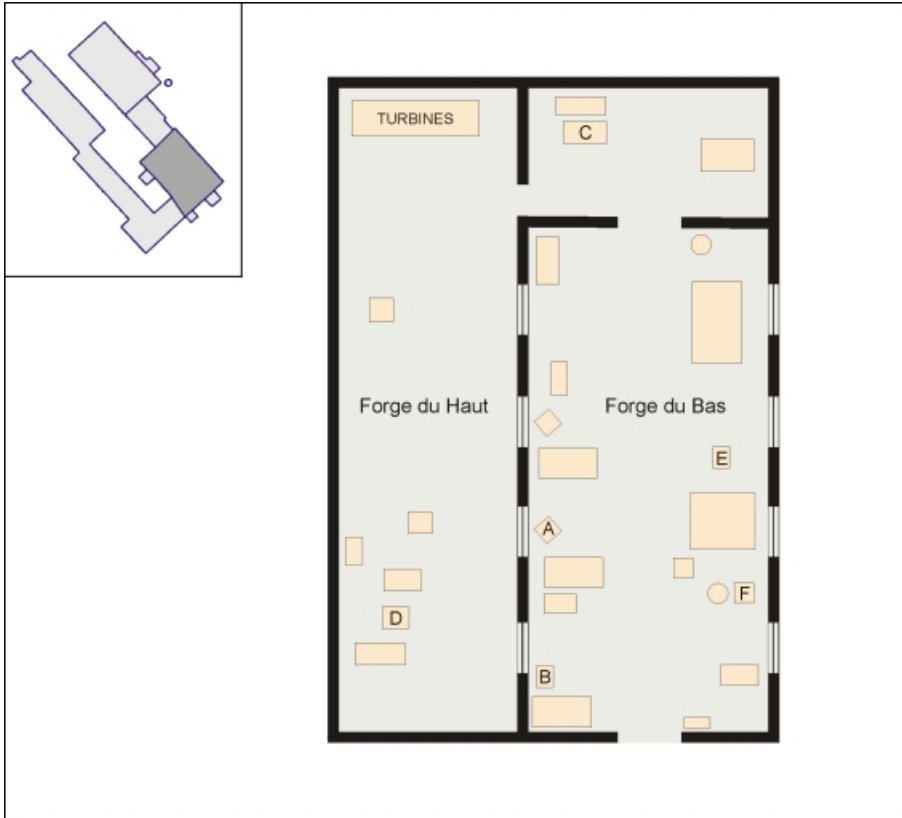
- Voir le dossier numérisé : <https://patrimoine.bourgognefranchecomte.fr/gtrudov/IM70001010/index.htm>

Thématiques : patrimoine industriel de la Haute-Saône

Aire d'étude et canton : Haute-Saône

Dénomination : machine à cuire

© Région Bourgogne-Franche-Comté, Inventaire du patrimoine



Plan de localisation des fours à gaz.

N° de l'illustration : 20057000171NUDA

Date : 2005

Auteur : André Céréza

Reproduction soumise à autorisation du titulaire des droits d'exploitation

© Région Bourgogne-Franche-Comté, Inventaire du patrimoine



Four de plan carré (lettre A sur le plan de localisation).

N° de l'illustration : 20057000049NUCA

Date : 2005

Auteur : Jérôme Mongreville

Reproduction soumise à autorisation du titulaire des droits d'exploitation

© Région Bourgogne-Franche-Comté, Inventaire du patrimoine



Four de plan rectangulaire (lettre B sur le plan de localisation).

N° de l'illustration : 20057000053NUCA

Date : 2005

Auteur : Jérôme Mongreville

Reproduction soumise à autorisation du titulaire des droits d'exploitation

© Région Bourgogne-Franche-Comté, Inventaire du patrimoine



Four de plan rectangulaire (lettre C sur le plan de localisation).

N° de l'illustration : 20057000057NUCA

Date : 2005

Auteur : Jérôme Mongreville

Reproduction soumise à autorisation du titulaire des droits d'exploitation

© Région Bourgogne-Franche-Comté, Inventaire du patrimoine



Four de plan rectangulaire (lettre D sur le plan de localisation).

N° de l'illustration : 20057000112NUCA

Date : 2005

Auteur : Jérôme Mongreville

Reproduction soumise à autorisation du titulaire des droits d'exploitation

© Région Bourgogne-Franche-Comté, Inventaire du patrimoine



Four de plan rectangulaire (lettre E sur le plan de localisation).

N° de l'illustration : 20057000045NUCA

Date : 2005

Auteur : Jérôme Mongreville

Reproduction soumise à autorisation du titulaire des droits d'exploitation

© Région Bourgogne-Franche-Comté, Inventaire du patrimoine



Vue de trois quarts d'un four à manomètre (lettre F sur le plan de localisation).

N° de l'illustration : 20057000039NUCA

Date : 2005

Auteur : Jérôme Mongreville

Reproduction soumise à autorisation du titulaire des droits d'exploitation

© Région Bourgogne-Franche-Comté, Inventaire du patrimoine



Four à manomètre en position ouverte (lettre F sur le plan de localisation).

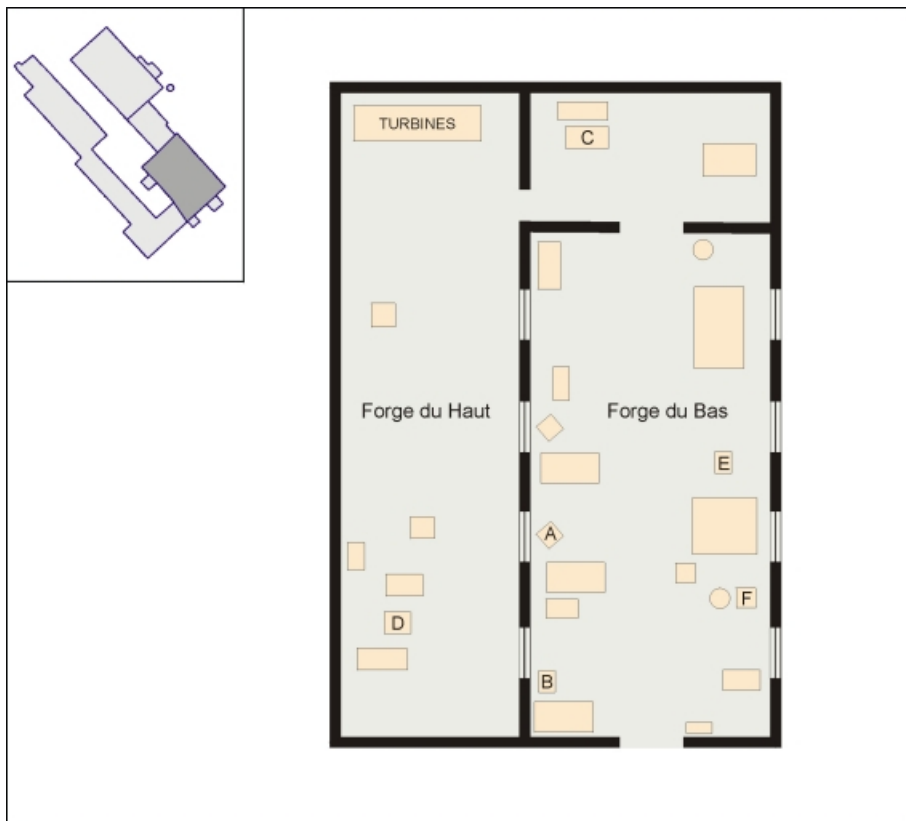
N° de l'illustration : 20057000040NUCA

Date : 2005

Auteur : Jérôme Mongreville

Reproduction soumise à autorisation du titulaire des droits d'exploitation

© Région Bourgogne-Franche-Comté, Inventaire du patrimoine



Plan de localisation des fours à gaz.

N° de l'illustration : 20057000171NUDA

Date : 2005

Auteur : André Céréza

Reproduction soumise à autorisation du titulaire des droits d'exploitation

© Région Bourgogne-Franche-Comté, Inventaire du patrimoine



Four de plan carré (lettre A sur le plan de localisation).

N° de l'illustration : 20057000049NUCA

Date : 2005

Auteur : Jérôme Mongreville

Reproduction soumise à autorisation du titulaire des droits d'exploitation

© Région Bourgogne-Franche-Comté, Inventaire du patrimoine



Four de plan rectangulaire (lettre B sur le plan de localisation).

N° de l'illustration : 20057000053NUCA

Date : 2005

Auteur : Jérôme Mongreville

Reproduction soumise à autorisation du titulaire des droits d'exploitation

© Région Bourgogne-Franche-Comté, Inventaire du patrimoine



Four de plan rectangulaire (lettre C sur le plan de localisation).

N° de l'illustration : 20057000057NUCA

Date : 2005

Auteur : Jérôme Mongreville

Reproduction soumise à autorisation du titulaire des droits d'exploitation

© Région Bourgogne-Franche-Comté, Inventaire du patrimoine



Four de plan rectangulaire (lettre D sur le plan de localisation).

N° de l'illustration : 20057000112NUCA

Date : 2005

Auteur : Jérôme Mongreville

Reproduction soumise à autorisation du titulaire des droits d'exploitation

© Région Bourgogne-Franche-Comté, Inventaire du patrimoine



Four de plan rectangulaire (lettre E sur le plan de localisation).

N° de l'illustration : 20057000045NUCA

Date : 2005

Auteur : Jérôme Mongreville

Reproduction soumise à autorisation du titulaire des droits d'exploitation

© Région Bourgogne-Franche-Comté, Inventaire du patrimoine



Vue de trois quarts d'un four à manomètre (lettre F sur le plan de localisation).

N° de l'illustration : 20057000039NUCA

Date : 2005

Auteur : Jérôme Mongreville

Reproduction soumise à autorisation du titulaire des droits d'exploitation

© Région Bourgogne-Franche-Comté, Inventaire du patrimoine



Four à manomètre en position ouverte (lettre F sur le plan de localisation).

N° de l'illustration : 20057000040NUCA

Date : 2005

Auteur : Jérôme Mongreville

Reproduction soumise à autorisation du titulaire des droits d'exploitation

© Région Bourgogne-Franche-Comté, Inventaire du patrimoine