

## MACHINE À LAMINER (LAMINOIR)

Bourgogne-Franche-Comté, Haute-Saône  
Corravillers  
Champs Fauvey

Situé dans : Usine de transformation des métaux dite forge Clément, actuellement centrale hydroélectrique

Dossier IM70001009 réalisé en 2005

Auteur(s) : Raphaël Favereaux



### Historique

D'après un témoignage oral, cette presse aurait été installée dans la décennie 1920.

**Période(s) principale(s)** : 1ère moitié 20e siècle

### Description

Ce laminoir comprend deux postes de travail, dont les cylindres sont mis en mouvement par un volant central en fonte. L'une des paires de cylindres sert à "élargir" l'outil (ébauche), l'autre à l'allonger (laminage). L'ensemble est mis en marche, via des courroies de transmission, par un moteur électrique Unelec de 35 ch et un réducteur Comelor (Fougerolles, 70).

### Éléments descriptifs

**Catégories** : industrie métallurgique et de transformation des métaux

**Structures** : produit élaboré d'origine minérale solide, produit semi-fini

### État de conservation :

en état de marche

### Informations complémentaires

- **Voir le dossier numérisé** : <https://patrimoine.bourgognefranchecomte.fr/gtrudov/IM70001009/index.htm>

**Thématiques** : patrimoine industriel de la Haute-Saône

**Aire d'étude et canton** : Haute-Saône

**Dénomination** : machine à laminier

© Région Bourgogne-Franche-Comté, Inventaire du patrimoine



**Vue de trois quarts.**

70, Corravillers R.D. 6, lieudit : Champs Fauvey

N° de l'illustration : 20057000062NUCA

Date : 2005

Auteur : Jérôme Mongreville

Reproduction soumise à autorisation du titulaire des droits d'exploitation

© Région Bourgogne-Franche-Comté, Inventaire du patrimoine



**Vue plongeante depuis l'arrière.**

70, Corravillers R.D. 6, lieu dit : Champs Fauvey

N° de l'illustration : 20057000061NUCA

Date : 2005

Auteur : Jérôme Mongreville

Reproduction soumise à autorisation du titulaire des droits d'exploitation

© Région Bourgogne-Franche-Comté, Inventaire du patrimoine



**Vue plongeante depuis l'ouest.**

70, Corravillers R.D. 6, lieudit : Champs Fauvey

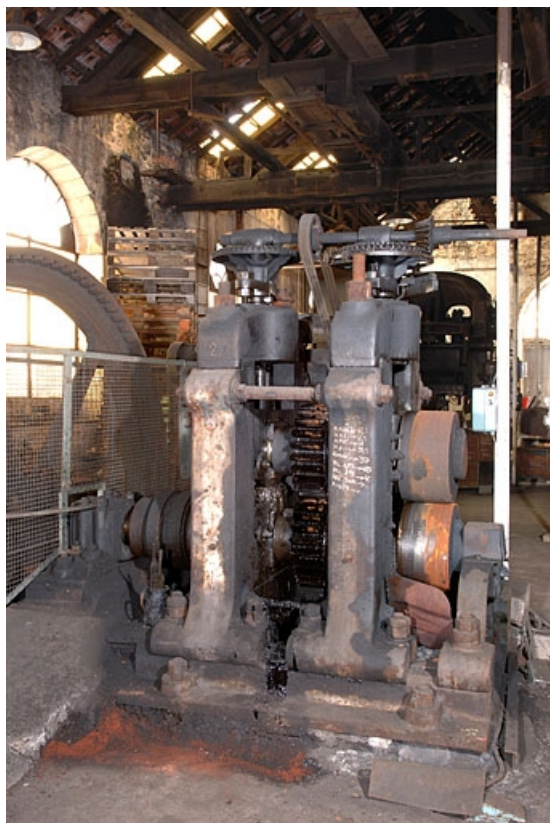
N° de l'illustration : 20057000064NUCA

Date : 2005

Auteur : Jérôme Mongreville

Reproduction soumise à autorisation du titulaire des droits d'exploitation

© Région Bourgogne-Franche-Comté, Inventaire du patrimoine



**Les cylindres "élargisseurs".**

70, Corravillers R.D. 6, lieudit : Champs Fauvey

N° de l'illustration : 20057000063NUCA

Date : 2005

Auteur : Jérôme Mongreville

Reproduction soumise à autorisation du titulaire des droits d'exploitation

© Région Bourgogne-Franche-Comté, Inventaire du patrimoine



**Les cylindres de laminage.**

70, Corravillers R.D. 6, lieudit : Champs Fauvey

N° de l'illustration : 20057000046NUCA

Date : 2005

Auteur : Jérôme Mongreville

Reproduction soumise à autorisation du titulaire des droits d'exploitation

© Région Bourgogne-Franche-Comté, Inventaire du patrimoine



**Pinces de manutention.**

70, Corravillers R.D. 6, lieudit : Champs Fauvey

N° de l'illustration : 20057000117NUCA

Date : 2005

Auteur : Jérôme Mongreville

Reproduction soumise à autorisation du titulaire des droits d'exploitation

© Région Bourgogne-Franche-Comté, Inventaire du patrimoine