

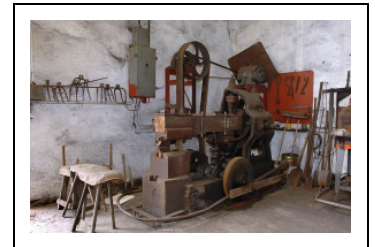
## 3E MACHINE À MARTELER (MARTINET AMÉRICAIN DE TYPE BRADLEY)

Bourgogne-Franche-Comté, Haute-Saône  
Corravillers  
Champs Fauvey

Situé dans : Usine de transformation des métaux dite forge Clément, actuellement centrale hydroélectrique

Dossier IM70001003 réalisé en 2005

Auteur(s) : Raphaël Favereaux



### Historique

Ce martinet a vraisemblablement été construit dans la première moitié du 20e siècle. D'après un témoignage oral, il aurait été installé, neuf, dans la décennie 1930. Ce type de martinet, mis au point aux USA vers 1860, est communément appelé martinet américain.

**Période(s) principale(s)** : 1ère moitié 20e siècle

### Description

Bien que dépourvu de nom de fabricant, il s'agit d'un martinet de type Bradley. Il est constitué d'un bâti en fonte et d'un manche horizontal en frêne, mis en jeu par une roue excentrique et une bielle verticale. Des cônes en caoutchouc font office de ressorts. L'opérateur travaille assis : il contrôle la cadence de frappe grâce à une barre métallique disposée au sol autour de la machine et reliée à un volant d'inertie. La chabotte, en fonte, est solidaire du bâti. Le martinet était alimenté par un moteur électrique individuel CGE (Compagnie Générale d'Electricité, Nancy) de 8 ch, via un relais posé sur une console, par 3 courroies de section trapézoïdale et une courroie plate en cuir. Les éléments de transmission sont de marque SKF. Comme les deux autres situés à proximité, il permettait d'effectuer les différentes opérations de platinage (ébauche) et de planage ( finition) des outils ébauchés dans la presse à forger ([IM70001006](#)).

### Éléments descriptifs

**Catégories** : industrie métallurgique et de transformation des métaux

**Structures** : produit élaboré d'origine minérale solide, produit semi-fini

**État de conservation** :

en état de marche

### Informations complémentaires

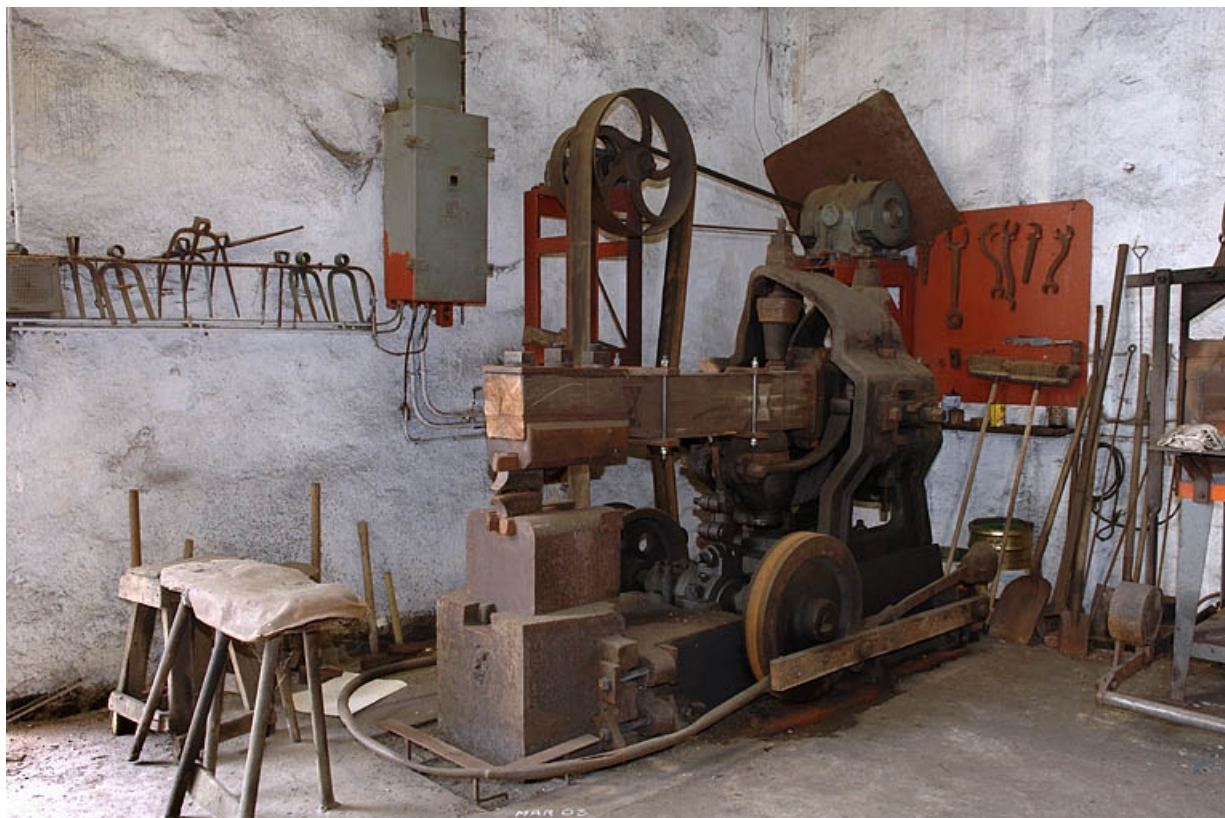
- **Voir le dossier numérisé** : <https://patrimoine.bourgognefranche-comte.fr/gtrudov/IM70001003/index.htm>

**Thématiques** : patrimoine industriel de la Haute-Saône

**Aire d'étude et canton** : Haute-Saône

**Dénomination** : machine à marteler

© Région Bourgogne-Franche-Comté, Inventaire du patrimoine



**Vue d'ensemble de trois quarts droite.**

70, Corravillers R.D. 6, lieudit : Champs Fauvey

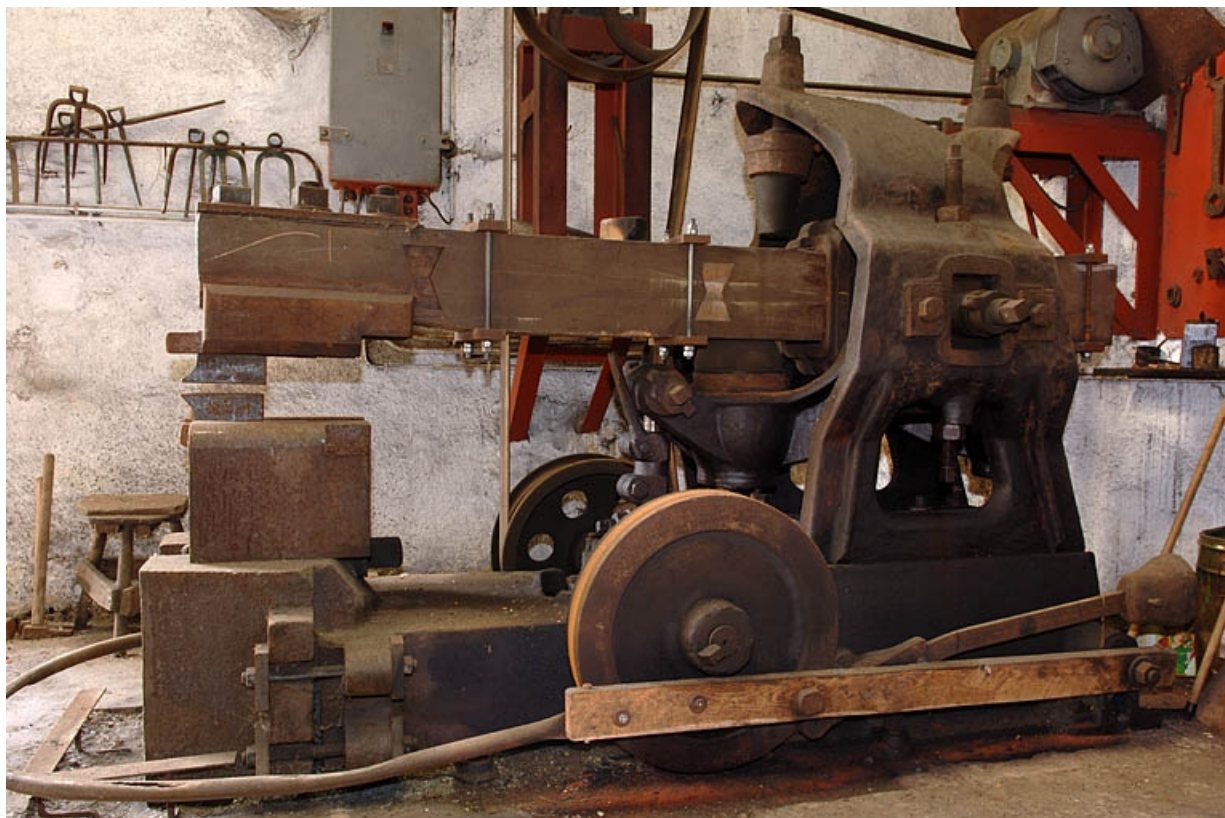
N° de l'illustration : 20057000032NUCA

Date : 2005

Auteur : Jérôme Mongreville

Reproduction soumise à autorisation du titulaire des droits d'exploitation

© Région Bourgogne-Franche-Comté, Inventaire du patrimoine



**Vue de profil.**

70, Corravillers R.D. 6, lieudit : Champs Fauvey

N° de l'illustration : 20057000048NUCA

Date : 2005

Auteur : Jérôme Mongreville

Reproduction soumise à autorisation du titulaire des droits d'exploitation

© Région Bourgogne-Franche-Comté, Inventaire du patrimoine