

LIGNE DE FABRICATION DES OUTILS FORGÉS

Bourgogne-Franche-Comté, Haute-Saône
Corravillers
Champs Fauvey

Situé dans : Usine de transformation des métaux dite forge Clément, actuellement centrale hydroélectrique

Dossier IM70000999 réalisé en 2005

Auteur(s) : Raphaël Favereaux



Historique

La plupart des machines de cet ensemble datent de la première moitié du 20^e siècle. Cette chaîne de production a pu être progressivement mise en place à partir de 1925.

Période(s) principale(s) : 20^e siècle

Description

Cette ligne de production comprend des machines permettant la fabrication d'outils forgés : bûches, houes, sarcloirs, serpes, serfouettes, binettes, crocs, pioches, haches, merlins, masses, etc. A l'exception d'une cisaille de débitage placée à l'extérieur, ces machines sont disposées dans deux ateliers, dits forge du Bas (atelier primitif) et forge du Haut (extension nord). Les outils forgés (et non forgés) passaient ensuite dans l'atelier de polissage, démantelé au moment du transfert de l'activité aux forges de Magne (Douzy, 08), et dont il ne subsiste qu'une machine à meuler (IM70001016) rattachée à cette ligne de fabrication. Les machines étaient à l'origine mises en mouvement par un système de transmission (arbres de transmission, poulies et courroies), progressivement abandonné au cours de la décennie 1960 pour laisser place à des moteurs électriques individuels.

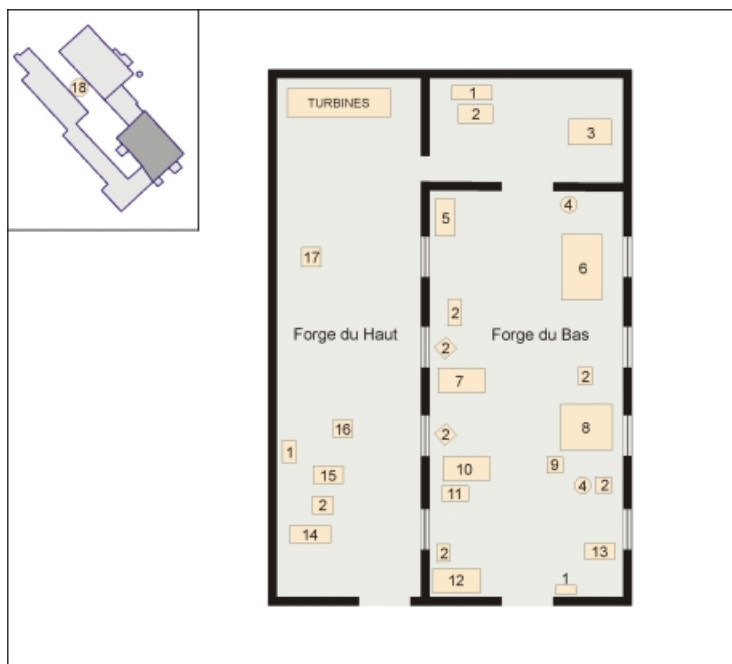
Informations complémentaires

- Voir le dossier numérisé : <https://patrimoine.bourgognefranchecomte.fr/gtrudov/IM70000999/index.htm>

Thématiques : patrimoine industriel de la Haute-Saône

Aire d'étude et canton : Haute-Saône

© Région Bourgogne-Franche-Comté, Inventaire du patrimoine



- | | |
|-------------------------------------------------------|--------------------------------------------------------|
| 1 : 3 cisailles manuelles (IM70001000) | 10 : martinet n°4 (IM70001004) |
| 2 : 8 fours à gaz (IM70001010) | 11 : scie circulaire n°2 (IM70001008) |
| 3 : martinet n°2 (IM70001002) | 12 : martinet n°3 (IM70001003) |
| 4 : 2 fours à gaz rotatifs (IM70001011) | 13 : martinet n°1 (IM70001001) |
| 5 : machine à découper par cisaille n° 2 (IM70001012) | 14 : martinet n°6 (IM70001013) |
| 6 : laminoir (IM70001009) | 15 : presse d'achevage (IM70001014) |
| 7 : martinet n°5 (IM70001005) | 16 : presse Bliss (IM70001015) |
| 8 : presse à forger (IM70001006) | 17 : meule à rogner (IM70001016) |
| 9 : scie circulaire n°1 (IM70001007) | 18 : machine à découper par cisaille n° 1 (IM70001034) |

Plan de localisation des machines de la ligne de fabrication des outils forgés.

70, Corravillers R.D. 6, lieudit : Champs Fauvey

N° de l'illustration : 20057000170NUDA

Date : 2005

Auteur : André Céréza

Reproduction soumise à autorisation du titulaire des droits d'exploitation

© Région Bourgogne-Franche-Comté, Inventaire du patrimoine