

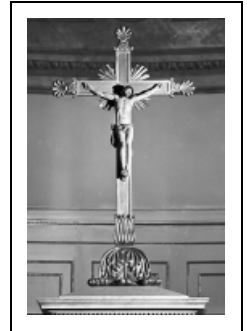
## CROIX D'AUTEL

Bourgogne-Franche-Comté, Haute-Saône  
Valay

Situé dans : Église paroissiale Saint-Pierre

Dossier IM70000979 réalisé en 1982 revu en  
1994

Auteur(s) : Christiane Claerr, Mathilde Huet



**Période(s) principale(s) :** milieu 19e siècle

### Description

Bras et hampe de la croix sont dorés à la poudre ; extrémités et base de la croix sont dorées à la feuille ; les bras du Christ, le pan du perizonium et le suppedaneum sont rapportés, ainsi que les rayons et les palmettes

### Éléments descriptifs

**Catégories :** sculpture

### Iconographie :

Iconographie et décor : rayons lumineux, palmette, feuille d'acanthé ; Crucifixion : Christ en croix. Rayons à l'intersection des bras de la croix ; palmettes aux extrémités de la croix ; feuilles d'acanthé à la base de la croix ; le Christ est mort sur la croix, mains recroquevillées, plaie sur le côté droit ; les pieds sont cloués l'un sur l'autre, avec suppedaneum.

rayons lumineux

palmette

feuille d'acanthé

Crucifixion : Christ en croix

### Informations complémentaires

- **Voir le dossier numérisé :** <https://patrimoine.bourgognefranchecomte.fr/gtrudov/IM70000979/index.htm>

**Aire d'étude et canton :** Pesmes

**Dénomination :** croix d'autel

© Région Bourgogne-Franche-Comté, Inventaire du patrimoine



**Vue d'ensemble.**

70, Valay

N° de l'illustration : 19837000211X

Date : 1983

Auteur : Yves Sancey

Reproduction soumise à autorisation du titulaire des droits d'exploitation

© Région Bourgogne-Franche-Comté, Inventaire du patrimoine