

LE MOBILIER DE L'ÉGLISE PAROISSIALE SAINTE-TRINITÉ (OBJETS NON ÉTUDIÉS COMPRIS). L'ÉGLISE CONTIENT ÉGALEMENT CINQ STATUES (NON ÉTUDIÉES) : SAINT ANTOINE, SAINT FRANÇOIS-XAVIER, SAINTE JEANNE D'ARC, SAINT MICHEL TERRASSANT LE DRAGON, SAINTE THÉRÈSE D'AVILA.

Bourgogne-Franche-Comté, Haute-Saône
Vadans
rue de l' Eglise

Situé dans : Église paroissiale Sainte-Trinité

Dossier IM70000961 réalisé en 1982 revu en 1994

Auteur(s) : Liliane Hamelin, Christiane Claerr, Mathilde Huet



Informations complémentaires

- **Liste des objets non étudiés** : <https://patrimoine.bourgognefranche-comte.fr/gtrudov/IM70000961/index.htm>

Aire d'étude et canton : Pesmes

Parties constituantes non étudiées : statue, peinture, calice, patène, ostensor, bannière

© Région Bourgogne-Franche-Comté, Inventaire du patrimoine



Vue de trois quarts gauche.

70, Vadans rue de l' Eglise

N° de l'illustration : 19827000186V

Date : 1982

Auteur : Yves Sancey

Reproduction soumise à autorisation du titulaire des droits d'exploitation

© Région Bourgogne-Franche-Comté, Inventaire du patrimoine



Vue d'ensemble de l'autel-retable latéral gauche.

70, Vadans rue de l' Eglise

N° de l'illustration : 19827000190X

Date : 1982

Auteur : Yves Sancey

Reproduction soumise à autorisation du titulaire des droits d'exploitation

© Région Bourgogne-Franche-Comté, Inventaire du patrimoine



Vue d'ensemble.

70, Vadans rue de l' Eglise

N° de l'illustration : 19827000187V

Date : 1982

Auteur : Yves Sancey

Reproduction soumise à autorisation du titulaire des droits d'exploitation

© Région Bourgogne-Franche-Comté, Inventaire du patrimoine



Vue d'ensemble.

70, Vadans rue de l' Eglise

N° de l'illustration : 19827000189X

Date : 1982

Auteur : Yves Sancey

Reproduction soumise à autorisation du titulaire des droits d'exploitation

© Région Bourgogne-Franche-Comté, Inventaire du patrimoine



Vue de face.

70, Vadans rue de l' Eglise

N° de l'illustration : 19827000194V

Date : 1982

Auteur : Yves Sancey

Reproduction soumise à autorisation du titulaire des droits d'exploitation

© Région Bourgogne-Franche-Comté, Inventaire du patrimoine



Vue de trois quarts droit.

70, Vadans rue de l' Eglise

N° de l'illustration : 19827000195V

Date : 1982

Auteur : Yves Sancey

Reproduction soumise à autorisation du titulaire des droits d'exploitation

© Région Bourgogne-Franche-Comté, Inventaire du patrimoine



Vue d'ensemble de la statuette dans sa boîte vitrée.

70, Vadans rue de l' Eglise

N° de l'illustration : 19827000191X

Date : 1982

Auteur : Yves Sancey

Reproduction soumise à autorisation du titulaire des droits d'exploitation

© Région Bourgogne-Franche-Comté, Inventaire du patrimoine



Vue d'ensemble.

70, Vadans rue de l' Eglise

N° de l'illustration : 19827000196X

Date : 1982

Auteur : Yves Sancey

Reproduction soumise à autorisation du titulaire des droits d'exploitation

© Région Bourgogne-Franche-Comté, Inventaire du patrimoine



Vue d'ensemble de trois quarts gauche.

70, Vadans rue de l' Eglise

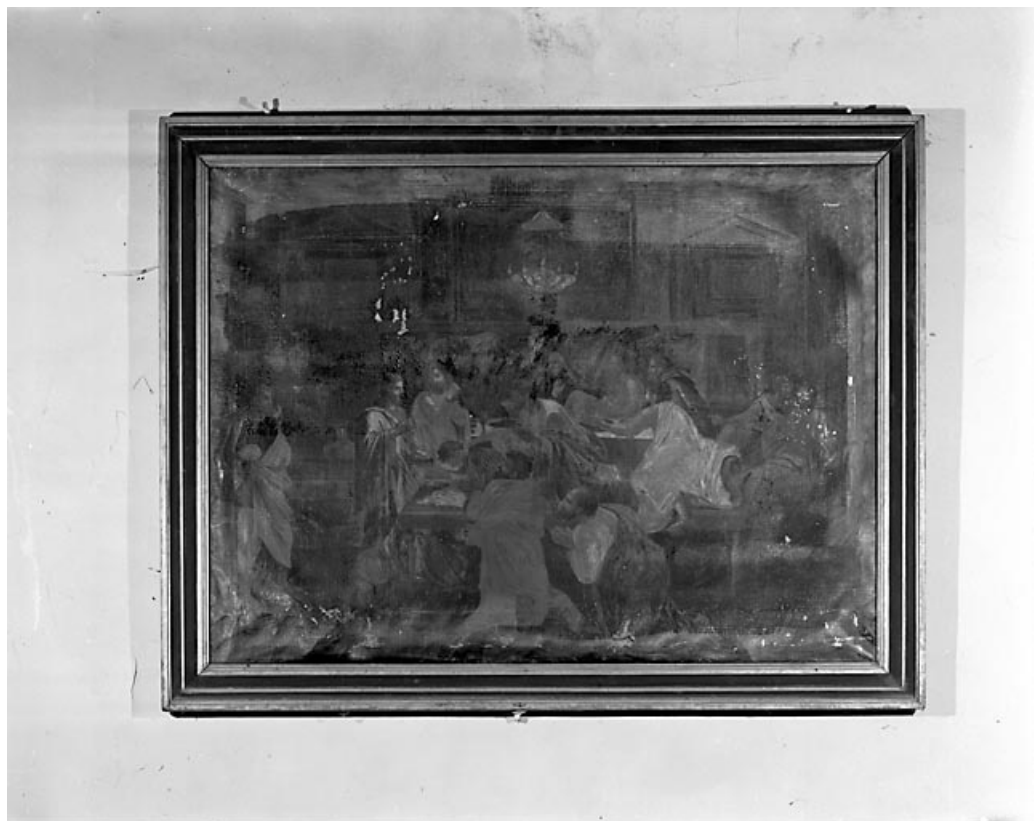
N° de l'illustration : 19847000028X

Date : 1984

Auteur : Yves Sancey

Reproduction soumise à autorisation du titulaire des droits d'exploitation

© Région Bourgogne-Franche-Comté, Inventaire du patrimoine



Vue d'ensemble.

70, Vadans rue de l' Eglise

N° de l'illustration : 19827000203V

Date : 1982

Auteur : Yves Sancey

Reproduction soumise à autorisation du titulaire des droits d'exploitation

© Région Bourgogne-Franche-Comté, Inventaire du patrimoine



Vue d'ensemble.

70, Vadans rue de l' Eglise

N° de l'illustration : 19827000201X

Date : 1982

Auteur : Yves Sancey

Reproduction soumise à autorisation du titulaire des droits d'exploitation

© Région Bourgogne-Franche-Comté, Inventaire du patrimoine



Vue d'ensemble.

70, Vadans rue de l' Eglise

N° de l'illustration : 19827000198X

Date : 1982

Auteur : Yves Sancey

Reproduction soumise à autorisation du titulaire des droits d'exploitation

© Région Bourgogne-Franche-Comté, Inventaire du patrimoine



Vue d'ensemble.

70, Vadans rue de l' Eglise

N° de l'illustration : 19827000202V

Date : 1982

Auteur : Yves Sancey

Reproduction soumise à autorisation du titulaire des droits d'exploitation

© Région Bourgogne-Franche-Comté, Inventaire du patrimoine



Vue d'ensemble.

N° de l'illustration : 19827000200V

Date : 1982

Auteur : Yves Sancey

Reproduction soumise à autorisation du titulaire des droits d'exploitation

© Région Bourgogne-Franche-Comté, Inventaire du patrimoine



Vue d'ensemble.

N° de l'illustration : 19827000199V

Date : 1982

Auteur : Yves Sancey

Reproduction soumise à autorisation du titulaire des droits d'exploitation

© Région Bourgogne-Franche-Comté, Inventaire du patrimoine



Vue d'ensemble.

70, Vadans rue de l' Eglise

N° de l'illustration : 19827000197X

Date : 1982

Auteur : Yves Sancey

Reproduction soumise à autorisation du titulaire des droits d'exploitation

© Région Bourgogne-Franche-Comté, Inventaire du patrimoine



Vue d'ensemble du calice.

N° de l'illustration : 19827000205X

Date : 1982

Auteur : Yves Sancey

Reproduction soumise à autorisation du titulaire des droits d'exploitation

© Région Bourgogne-Franche-Comté, Inventaire du patrimoine



Vue d'ensemble.

N° de l'illustration : 19827000207X

Date : 1982

Auteur : Yves Sancey

Reproduction soumise à autorisation du titulaire des droits d'exploitation

© Région Bourgogne-Franche-Comté, Inventaire du patrimoine



Vue d'ensemble.

70, Vadans rue de l' Eglise

N° de l'illustration : 19827000204X

Date : 1982

Auteur : Yves Sancey

Reproduction soumise à autorisation du titulaire des droits d'exploitation

© Région Bourgogne-Franche-Comté, Inventaire du patrimoine



Vue d'ensemble.

70, Vadans rue de l' Eglise

N° de l'illustration : 19827000206X

Date : 1982

Auteur : Yves Sancey

Reproduction soumise à autorisation du titulaire des droits d'exploitation

© Région Bourgogne-Franche-Comté, Inventaire du patrimoine



Vue d'ensemble.

70, Vadans rue de l' Eglise

N° de l'illustration : 19847000025X

Date : 1984

Auteur : Yves Sancey

Reproduction soumise à autorisation du titulaire des droits d'exploitation

© Région Bourgogne-Franche-Comté, Inventaire du patrimoine