

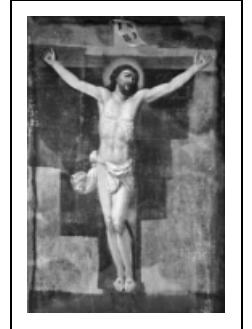
TABLEAU : CHRIST EN CROIX

Bourgogne-Franche-Comté, Haute-Saône
Vadans
rue de l' Eglise

Situé dans : Église paroissiale Sainte-Trinité

Dossier IM70000950 réalisé en 1982 revu en
1994

Auteur(s) : Christiane Claerr, Mathilde Huet



Période(s) principale(s) : 19e siècle

Éléments descriptifs

Catégories : peinture

Structures : rectangulaire vertical

Iconographie :

Iconographie et décor : Crucifixion : Christ en croix, tête, portant : La couronne d'épines ; symbole christique : I.N.R.I. Le Christ levé les yeux au ciel ; ses deux bras sont en V, ses mains largement ouvertes ; ses pieds reposent côte à côte sans suppedaneum ; le perizonium qui lui ceint les reins est noué sur son côté droit ; présence d'un titulus où est inscrit : I.N.R.I. ; la croix occupe toute la hauteur et toute la largeur du tableau.

Crucifixion : Christ en croix

tête

portant : La couronne d'épines

symbole christique : I.N.R.I.

État de conservation :

mauvais état

Informations complémentaires

- **Voir le dossier numérisé :** <https://patrimoine.bourgognefranchecomte.fr/gtrudov/IM70000950/index.htm>

Aire d'étude et canton : Pesmes

Dénomination : tableau

© Région Bourgogne-Franche-Comté, Inventaire du patrimoine



Vue d'ensemble.

70, Vadans rue de l' Eglise

N° de l'illustration : 19827000201X

Date : 1982

Auteur : Yves Sancey

Reproduction soumise à autorisation du titulaire des droits d'exploitation

© Région Bourgogne-Franche-Comté, Inventaire du patrimoine