

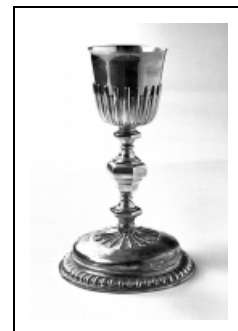
CALICE

Bourgogne-Franche-Comté, Haute-Saône
Sauvigney-lès-Pesmes

Situé dans : Église paroissiale Saint-Pierre et Saint-Paul

Dossier IM70000934 réalisé en 1982 revu en 1994

Auteur(s) : Christiane Claerr, Mathilde Huet



Période(s) principale(s) : 1er quart 18e siècle

Dates : 1713 (porte la date)

Auteur(s) de l'oeuvre :

Charles Oger Chenevière (orfèvre, signature)

Description

Pied soudé à la tige et coupe vissée à la tige ; fausse coupe emboîtée dans la coupe ; décor au repoussé ; fond graineté

Éléments descriptifs

Catégories : orfèvrerie

Iconographie :

Iconographie et décor : ornementation : godrons. Décor très simple à godrons, sur le pied et la fausse coupe.
ornementation : godrons

Informations complémentaires

- Voir le dossier numérisé : <https://patrimoine.bourgognefranchecomte.fr/gtrudov/IM70000934/index.htm>

Aire d'étude et canton : Pesmes

Dénomination : calice

© Région Bourgogne-Franche-Comté, Inventaire du patrimoine



Vue d'ensemble.

N° de l'illustration : 19837000029X

Date : 1983

Auteur : Yves Sancey

Reproduction soumise à autorisation du titulaire des droits d'exploitation

© Région Bourgogne-Franche-Comté, Inventaire du patrimoine



Vue d'ensemble.

N° de l'illustration : 19837000029X

Date : 1983

Auteur : Yves Sancey

Reproduction soumise à autorisation du titulaire des droits d'exploitation

© Région Bourgogne-Franche-Comté, Inventaire du patrimoine