

## CROIX : CHRIST EN CROIX

Bourgogne-Franche-Comté, Haute-Saône  
La Résie-Saint-Martin

Situé dans : Église paroissiale Saint-Martin

Dossier IM70000920 réalisé en 1982 revu en 1994

Auteur(s) : Liliane Hamelin, Christiane Claerr, Mathilde  
Huet



### Historique

Ce Christ provient certainement du cimetière du village, comme l'indique la bibliographie ; la mauvaise conservation des matériaux montre d'ailleurs que la sculpture a été exposée aux intempéries.

**Période(s) principale(s)** : 16e siècle

### Description

Christ à intérieur plein, fixé par un crochet à la croisée des traverses ; la tête et les deux bras sont rapportés ; traces de gouge (perizonium, articulations des poignets, thorax) ; traces de ciseau (couronne, perizonium) ; peintures polychromes sur toile (marouflage) très abîmées ; des traces de peinture bleue subsistent sur le perizonium ; traces de peinture noire au niveau des cheveux et de la barbe

### Éléments descriptifs

**Catégories** : sculpture

**Structures** : d'applique

### Iconographie :

Iconographie et décor : Christ en croix, mort, tête, portant : La couronne d'épines ; symbole christique : I.N.R.I. Les bras grêles sont presque horizontaux, et la tête est penchée sur le côté droit ; les mains sont ouvertes et les pieds sont superposés ; le thorax est large, avec muscles pectoraux développés ; les cheveux sont rejetés sur l'épaule gauche ; les cheveux et les poils de la barbe ne sont pas individualisés et sont représentés en masses compactes ; le Christ porte un perizonium à plis transversaux noué sur le côté droit par une boucle plate ; I.N.R.I. peint en bleu sur le titulus.

Christ en croix

mort

tête

portant : La couronne d'épines

symbole christique : I.N.R.I.

### État de conservation :

mauvais état

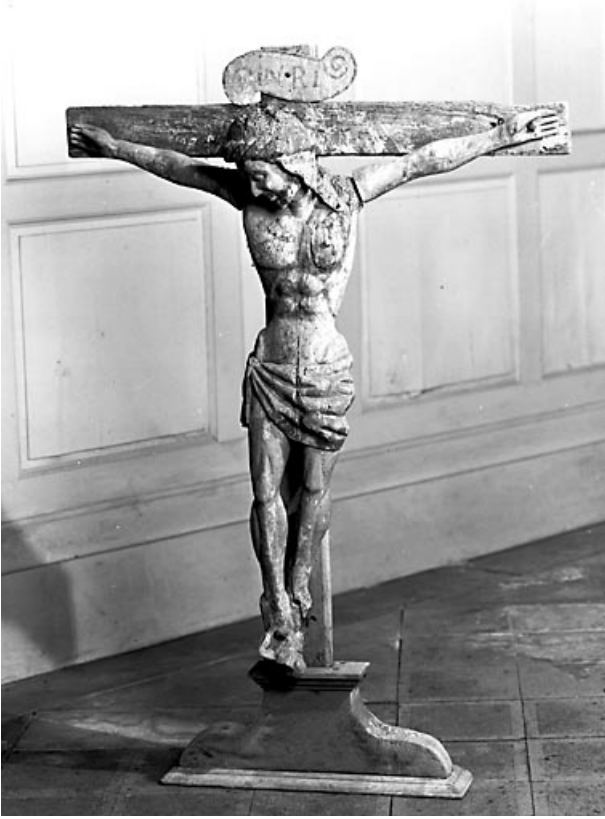
### Informations complémentaires

- Voir le dossier numérisé : <https://patrimoine.bourgognefranchecomte.fr/gtrudov/IM70000920/index.htm>

**Aire d'étude et canton** : Pesmes

**Dénomination** : croix

© Région Bourgogne-Franche-Comté, Inventaire du patrimoine



**Vue d'ensemble.**

70, La Résie-Saint-Martin Eglise

N° de l'illustration : 19827000175V

Date : 1982

Auteur : Yves Sancey

Reproduction soumise à autorisation du titulaire des droits d'exploitation

© Région Bourgogne-Franche-Comté, Inventaire du patrimoine



**Détail : tête du Christ.**

70, La Résie-Saint-Martin Eglise

N° de l'illustration : 19827000176V

Date : 1982

Auteur : Yves Sancey

Reproduction soumise à autorisation du titulaire des droits d'exploitation

© Région Bourgogne-Franche-Comté, Inventaire du patrimoine