

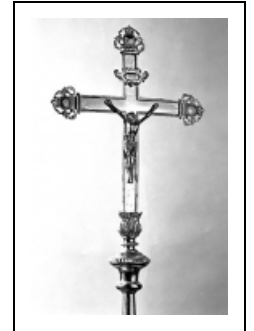
CROIX DE PROCESSION

Bourgogne-Franche-Comté, Haute-Saône
Pesmes
place du Portail

Situé dans : Église paroissiale Saint-Hilaire

Dossier IM70000908 réalisé en 1982 revu en 1994

Auteur(s) : Eric Coutureau, Christiane Claerr, Mathilde Huet



Période(s) principale(s) : 18e siècle

Description

Fonte avec éléments rapportés et rivetés (cartouche et Christ), et éléments rapportés et soudés (éléments de la croix, embouts des bras de la croix) ; assemblage de la poignée à la croix par un filetage soudé à la base de la croix (de facture récente) ; traces de polissage au dos de la croix

Éléments descriptifs

Catégories : orfèvrerie

Iconographie :

Iconographie et décor : Crucifixion : Christ en croix ; symbole christique : I.N.R.I. ; ornement à forme végétale. Le Christ est représenté crucifié, les bras en V, les pieds non superposés sans suppedaneum ; il porte un perizonium noué sur le côté gauche ; I.N.R.I. sur un cartouche ; décor végétal (embouts de la croix et base).

Crucifixion : Christ en croix
symbole christique : I.N.R.I.
ornement à forme végétale

Informations complémentaires

- **Voir le dossier numérisé :** <https://patrimoine.bourgognefranchecomte.fr/gtrudov/IM70000908/index.htm>

Aire d'étude et canton : Pesmes

Dénomination : croix de procession

© Région Bourgogne-Franche-Comté, Inventaire du patrimoine



Vue de face.

70, Pesmes Portail

N° de l'illustration : 19827000269X

Date : 1982

Auteur : Yves Sancey

Reproduction soumise à autorisation du titulaire des droits d'exploitation

© Région Bourgogne-Franche-Comté, Inventaire du patrimoine