

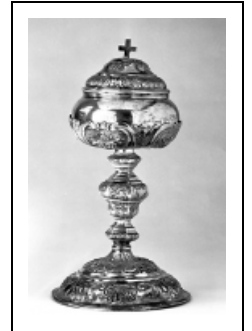
1ER CIBOIRE

Bourgogne-Franche-Comté, Haute-Saône
Pesmes
place du Portail

Situé dans : Église paroissiale Saint-Hilaire

Dossier IM70000905 réalisé en 1982 revu en 1994

Auteur(s) : Liliane Hamelin, Christiane Claerr, Mathilde
Huet



Historique

D'après une note manuscrite de l'ancien abbé de Pesmes, placée sous le pied, ce ciboire proviendrait de l'église de Sauvigny-les-Pesmes.

Période(s) principale(s) : 18e siècle

Description

Pied soudé à la tige, elle-même vissée à la coupe (intérieur doré) ; fausse coupe indépendante ; couvercle emboîté sur la coupe ; croix soudée au couvercle ; décor au repoussé avec fond graineté

Éléments descriptifs

Catégories : orfèvrerie

Iconographie :

Iconographie et décor : fleur, coeur ; grappe (raisin) ; ove ; feuillage ; grappe (raisin), gerbe (blé) ; coquille ; grappe (raisin).
Pied (1er registre) : fleurs encadrées de C, séparées par des coeurs bulbeux ; pied (2ème registre) : grappes de raisin encadrées de C ; tige (1er noeud) : oves ; tige (2ème noeud) : feuillages surmontés de fleurs, encadrés de C ; fausse coupe : grappes de raisin alternées avec gerbes de blé encadrées de C ; couvercle (1er registre) : coquilles ; couvercle (2ème registre) : grappes de raisin.

fleur

coeur

grappe raisin

ove

feuillage

grappe raisin gerbe

coquille

grappe raisin

Informations complémentaires

- Voir le dossier numérisé : <https://patrimoine.bourgognefranchecomte.fr/gtrudov/IM70000905/index.htm>

Aire d'étude et canton : Pesmes

Dénomination : ciboire

© Région Bourgogne-Franche-Comté, Inventaire du patrimoine



Vue d'ensemble.
70, Pesmes Portail

N° de l'illustration : 19827000279X

Date : 1982

Auteur : Yves Sancey

Reproduction soumise à autorisation du titulaire des droits d'exploitation

© Région Bourgogne-Franche-Comté, Inventaire du patrimoine