

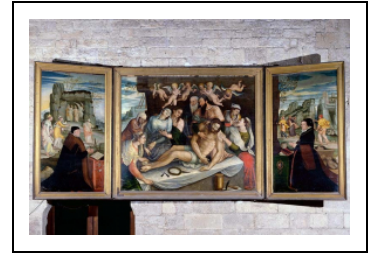
PEINTURE (TRIPTYQUE) : LA MISE AU TOMBEAU ENCADRÉE DE DEUX DONATEURS, L'ANNONCIATION

Bourgogne-Franche-Comté, Haute-Saône
Pesmes
place du Portail

Situé dans : Église paroissiale Saint-Hilaire

Dossier IM70000891 réalisé en 1982 revu en
1994

Auteur(s) : Christiane Claerr, Mathilde Huet



Historique

Triptyque commandé par Catherin Mayrot et son épouse, pour orner l'autel de leur chapelle (l'actuelle chapelle du baptistère), dont la construction avait commencé en février 1555.

Période(s) principale(s) : 3e quart 16e siècle

Dates : 1561

Auteur(s) de l'oeuvre :

Jacques Prévost (peintre)

Description

Cadre rectangulaire en bois doré ; le cadre des deux volets n'est pas mouluré au revers et est consolidé aux angles par des équerres en fer ; le support est en bois et constitué de 7 planches assemblées horizontalement et maintenues entre elles par des queues d'aronde ; les planches sont maintenues au cadre par des tenons

Éléments descriptifs

Catégories : peinture

Structures : rectangulaire horizontal

Iconographie :

Iconographie et décor : Mise au tombeau : Christ, couché ; Vierge, saint Jean, sainte Marie-Madeleine, saint Joseph d'Arimatee, Nicomède, femme ; angelot ; femme, agenouillé, de profil, en donateur, main : joint ; pèlerins d'Emmaüs ; homme, agenouillé, de profil, en donateur, main : joint ; Le tombeau vide ; Annonciation ; saint Gabriel (ange), portant : palme (main, gauche), désigner : ciel (main, droit) ; Vierge, agenouillée. Panneau central : Jésus est étendu sur une dalle recouverte d'un linceul et entouré d'un groupe de huit personnes (saint Jean soutenant la Vierge en pâmoison, Joseph d'Arimatee à longue barbe blanche, Nicomède à longue barbe noire, Marie-Madeleine soutenant le Christ par les épaules, et trois saintes femmes) ; à la partie supérieure, six angelots volettent dans les airs. Panneau droit : au 1er plan, la donatrice François Moyne est agenouillée devant un prie-Dieu ; au 2e plan, les Pèlerins d'Emmaüs cheminent en compagnie du Christ. Panneau gauche : au 1er plan, le donateur Catherin Mayrot est agenouillé devant un prie-Dieu ; au 2ème plan, un ange désigne le tombeau vide à six saintes femmes tenant des pots à parfum. Au revers des deux volets, l'Annonciation : apparition de l'archange Gabriel tenant une palme dans la main gauche, à la Vierge ; celle-ci est agenouillée devant une table recouverte d'une nappe à franges avec une aiguère posée dessus ; la Vierge détourne la tête en direction de l'ange dans un geste de surprise.

Mise au tombeau : Christ

couché

Vierge

saint Jean
sainte Marie-Madeleine
saint Joseph d'Armathie
Nicomède
femme
angelot
femme
agenouillé
de profil
en donateur
main : joint
pèlerins d'Emmaüs
homme
agenouillé
de profil
en donateur
main : joint
Le tombeau vide
Annonciation
saint Gabriel ange portant palme
Vierge
agenouillé

Informations complémentaires

- **Voir le dossier numérisé** : <https://patrimoine.bourgognefranche.comte.fr/gtrudov/IM70000891/index.htm>

Aire d'étude et canton : Pesmes

Dénomination : peinture

© Région Bourgogne-Franche-Comté, Inventaire du patrimoine



Vue d'ensemble volets fermés : l'Annonciation.

N° de l'illustration : 19847000081V

Date : 1984

Auteur : Yves Sancey

Reproduction soumise à autorisation du titulaire des droits d'exploitation

© Région Bourgogne-Franche-Comté, Inventaire du patrimoine



Vue d'ensemble volets ouverts.

N° de l'illustration : 19847000080VA

Date : 1984

Auteur : Yves Sancey

Reproduction soumise à autorisation du titulaire des droits d'exploitation

© Région Bourgogne-Franche-Comté, Inventaire du patrimoine



Détail : la Mise au tombeau.

N° de l'illustration : 19847000082V

Date : 1984

Auteur : Yves Sancey

Reproduction soumise à autorisation du titulaire des droits d'exploitation

© Région Bourgogne-Franche-Comté, Inventaire du patrimoine



Détail : volet droit avec le donateur Catherin Mayrot.

N° de l'illustration : 19847000083VA

Date : 1984

Auteur : Yves Sancey

Reproduction soumise à autorisation du titulaire des droits d'exploitation

© Région Bourgogne-Franche-Comté, Inventaire du patrimoine



Détail : volet droit avec la donatrice Jeanne Moyne.

N° de l'illustration : 19847000084VA

Date : 1984

Auteur : Yves Sancey

Reproduction soumise à autorisation du titulaire des droits d'exploitation

© Région Bourgogne-Franche-Comté, Inventaire du patrimoine



Vue d'ensemble volets fermés : l'Annonciation.

N° de l'illustration : 19847000081V

Date : 1984

Auteur : Yves Sancey

Reproduction soumise à autorisation du titulaire des droits d'exploitation

© Région Bourgogne-Franche-Comté, Inventaire du patrimoine



Vue d'ensemble volets ouverts.

N° de l'illustration : 19847000080VA

Date : 1984

Auteur : Yves Sancey

Reproduction soumise à autorisation du titulaire des droits d'exploitation

© Région Bourgogne-Franche-Comté, Inventaire du patrimoine



Détail : la Mise au tombeau.

N° de l'illustration : 19847000082V

Date : 1984

Auteur : Yves Sancey

Reproduction soumise à autorisation du titulaire des droits d'exploitation

© Région Bourgogne-Franche-Comté, Inventaire du patrimoine



Détail : volet droit avec le donateur Catherin Mayrot.

N° de l'illustration : 19847000083VA

Date : 1984

Auteur : Yves Sancey

Reproduction soumise à autorisation du titulaire des droits d'exploitation

© Région Bourgogne-Franche-Comté, Inventaire du patrimoine



Détail : volet droit avec la donatrice Jeanne Moyne.

N° de l'illustration : 19847000084VA

Date : 1984

Auteur : Yves Sancey

Reproduction soumise à autorisation du titulaire des droits d'exploitation

© Région Bourgogne-Franche-Comté, Inventaire du patrimoine