

## CHAIRE À PRÊCHER

Bourgogne-Franche-Comté, Haute-Saône  
Pesmes  
place du Portail

Situé dans : Église paroissiale Saint-Hilaire

Dossier IM70000862 réalisé en 1982 revu en 1994

Auteur(s) : Eric Coutureau, Christiane Claerr, Mathilde Huet



### Historique

Quatre autres chaires à prêcher, de la même veine que celle de Pesmes, sorties de l'atelier dolois de Denis Le Rupt sont connues : à Auxonne et Dole (1555), Saint-Jean-de-Losne (1604), Gray (1612) ; celle étudiée ici daterait de 1560, d'après le catalogue d'exposition ateliers dolois de la Renaissance (1976).

**Période(s) principale(s)** : 3e quart 16e siècle

**Dates** : 1560

**Auteur(s) de l'oeuvre** :

Denis Le Rupt (sculpteur)

### Description

Cuve et pied en pierre calcaire rouge de samrans polie ; escalier en bois ; quatre statuette en bois peintes à l'imitation du marbre blanc veiné de gris, sont fixées par des crochets dans quatre des niches de la cuve (qui en compte six) ; les blocs de la cuve sont sculptés et polis sur leur face extérieure et seulement épannelés à l'intérieur de la cuve ; rampe en fonte

### Éléments descriptifs

**Catégories** : taille de pierre, sculpture, menuiserie, fonderie

**Structures** : à niche

### Iconographie :

Iconographie et décor : glyphe ; ornementation : godrons ; Vierge à l'Enfant, debout, portant (bras, gauche) : Enfant Jésus ; saint Jean-Baptiste, debout, désigner, Agneau mystique (couché) ; saint Louis, debout ; saint Pierre, debout, portant (bras, droit) : livre (ouvert). Pied en balustre orné de glyphes ; base de la cuve ornée de godrons ; quatre statuette, de gauche à droite : Vierge à l'Enfant, saint Jean-Baptiste, saint Louis et saint Pierre.

glyphe

ornementation : godrons

Vierge à l'Enfant

debout

portant bras gauche Enfant Jésus

saint Jean-Baptiste

debout

désigner

Agneau mystique couché

saint Louis

debout

saint Pierre  
debout  
portant bras droit livre

## Informations complémentaires

- **Voir le dossier numérisé** : <https://patrimoine.bourgognefranchecomte.fr/gtrudov/IM70000862/index.htm>

**Aire d'étude et canton** : Pesmes

**Dénomination** : chaire à prêcher

© Région Bourgogne-Franche-Comté, Inventaire du patrimoine



**Vue d'ensemble avec la rampe d'escaliers.**

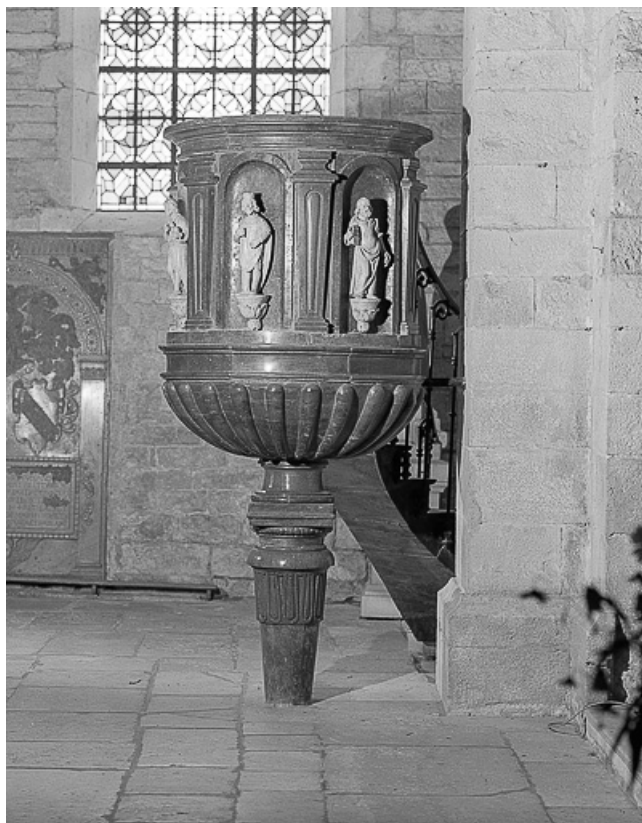
N° de l'illustration : 19827000260V

Date : 1982

Auteur : Yves Sancey

Reproduction soumise à autorisation du titulaire des droits d'exploitation

© Région Bourgogne-Franche-Comté, Inventaire du patrimoine



**Vue d'ensemble sans la rampe d'escaliers.**

N° de l'illustration : 19827000455V

Date : 1982

Auteur : Yves Sancey

Reproduction soumise à autorisation du titulaire des droits d'exploitation

© Région Bourgogne-Franche-Comté, Inventaire du patrimoine



**Vue d'ensemble.**

N° de l'illustration : 19977000039ZA

Date : 1997

Auteur : Yves Sancey

Reproduction soumise à autorisation du titulaire des droits d'exploitation

© Région Bourgogne-Franche-Comté, Inventaire du patrimoine



**Détail de la cuve : statuette de Vierge à l'Enfant.**

N° de l'illustration : 19827000261V

Date : 1982

Auteur : Yves Sancey

Reproduction soumise à autorisation du titulaire des droits d'exploitation

© Région Bourgogne-Franche-Comté, Inventaire du patrimoine



**Détail de la cuve : statuette de Saint Jean Baptiste.**

N° de l'illustration : 19827000262V

Date : 1982

Auteur : Yves Sancey

Reproduction soumise à autorisation du titulaire des droits d'exploitation

© Région Bourgogne-Franche-Comté, Inventaire du patrimoine



**Détail de la cuve : statuette de Saint Louis.**

N° de l'illustration : 19827000263V

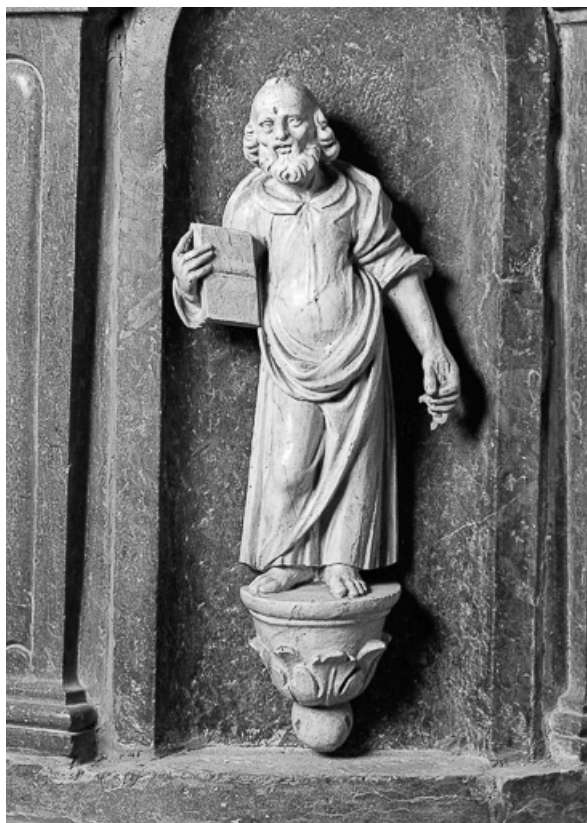
Date : 1982

Auteur : Yves Sancey

Reproduction soumise à autorisation du titulaire des droits d'exploitation

© Région Bourgogne-Franche-Comté, Inventaire du patrimoine





**Détail de la cuve : statuette de Saint Pierre.**

N° de l'illustration : 19827000264V

Date : 1982

Auteur : Yves Sancey

Reproduction soumise à autorisation du titulaire des droits d'exploitation

© Région Bourgogne-Franche-Comté, Inventaire du patrimoine



**Vue d'ensemble avec la rampe d'escaliers.**

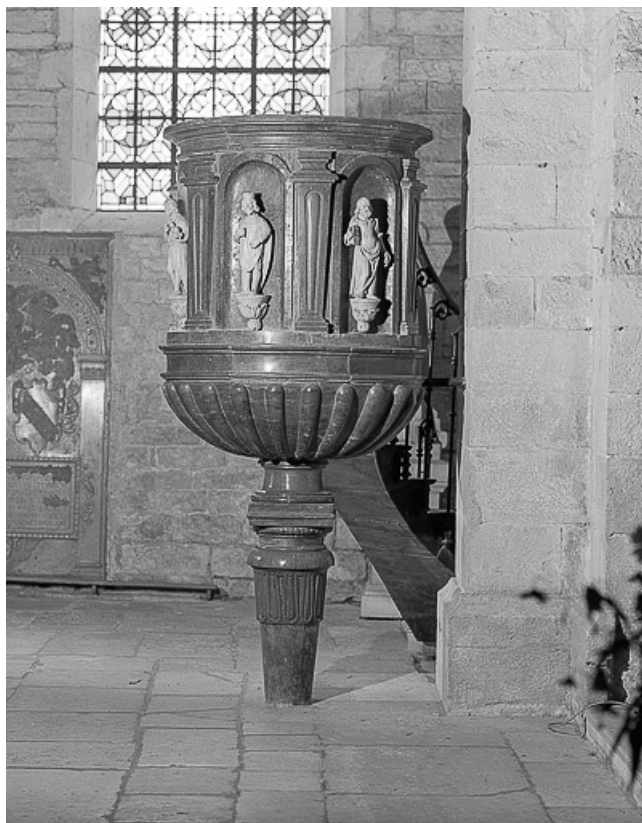
N° de l'illustration : 19827000260V

Date : 1982

Auteur : Yves Sancey

Reproduction soumise à autorisation du titulaire des droits d'exploitation

© Région Bourgogne-Franche-Comté, Inventaire du patrimoine



**Vue d'ensemble sans la rampe d'escaliers.**

N° de l'illustration : 19827000455V

Date : 1982

Auteur : Yves Sancey

Reproduction soumise à autorisation du titulaire des droits d'exploitation

© Région Bourgogne-Franche-Comté, Inventaire du patrimoine



**Vue d'ensemble.**

N° de l'illustration : 19977000039ZA

Date : 1997

Auteur : Yves Sancey

Reproduction soumise à autorisation du titulaire des droits d'exploitation

© Région Bourgogne-Franche-Comté, Inventaire du patrimoine



**Détail de la cuve : statuette de Vierge à l'Enfant.**

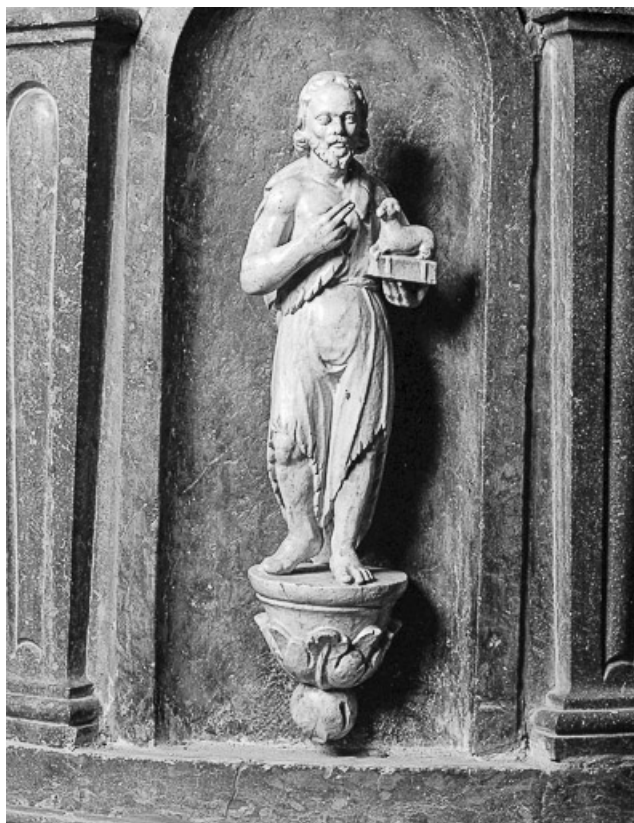
N° de l'illustration : 19827000261V

Date : 1982

Auteur : Yves Sancey

Reproduction soumise à autorisation du titulaire des droits d'exploitation

© Région Bourgogne-Franche-Comté, Inventaire du patrimoine



**Détail de la cuve : statuette de Saint Jean Baptiste.**

N° de l'illustration : 19827000262V

Date : 1982

Auteur : Yves Sancey

Reproduction soumise à autorisation du titulaire des droits d'exploitation

© Région Bourgogne-Franche-Comté, Inventaire du patrimoine



**Détail de la cuve : statuette de Saint Louis.**

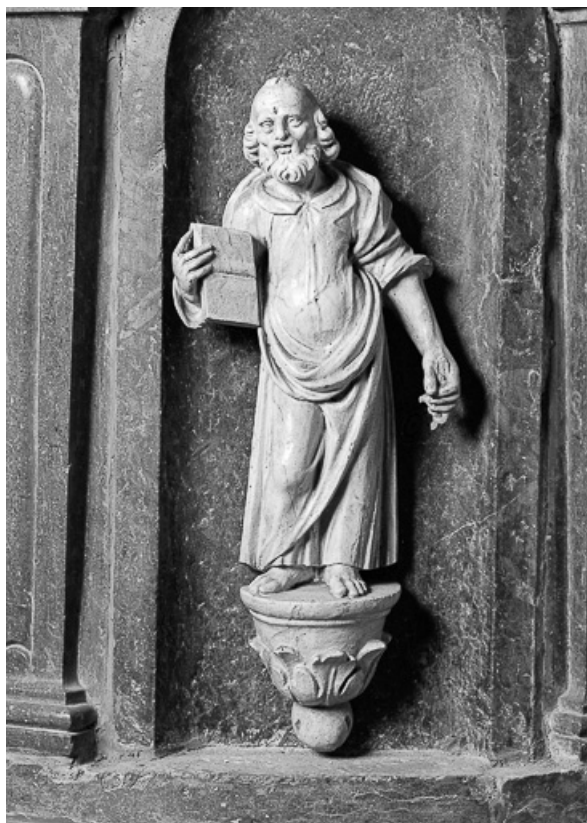
N° de l'illustration : 19827000263V

Date : 1982

Auteur : Yves Sancey

Reproduction soumise à autorisation du titulaire des droits d'exploitation

© Région Bourgogne-Franche-Comté, Inventaire du patrimoine



**Détail de la cuve : statuette de Saint Pierre.**

N° de l'illustration : 19827000264V

Date : 1982

Auteur : Yves Sancey

Reproduction soumise à autorisation du titulaire des droits d'exploitation

© Région Bourgogne-Franche-Comté, Inventaire du patrimoine