

LE MOBILIER DE L'ÉGLISE PAROISSIALE SAINT-MARTIN (OBJETS NON ÉTUDIÉS COMPRIS)

Bourgogne-Franche-Comté, Haute-Saône
Montagney

Situé dans : Église paroissiale Saint-Martin

Dossier IM70000847 réalisé en 1982 revu en
1994

Auteur(s) : Christiane Claerr, Mathilde Huet



Informations complémentaires

- **Liste des objets non étudiés** : <https://patrimoine.bourgognefranchecomte.fr/gtrudov/IM70000847/index.htm>
- **Liste des statues non étudiées** : <https://patrimoine.bourgognefranchecomte.fr/gtrudov/IM70000848/index.htm>

Aire d'étude et canton : Pesmes

Parties constituantes non étudiées : fonts baptismaux, statue, peinture, ciboire des malades

© Région Bourgogne-Franche-Comté, Inventaire du patrimoine



Vue d'ensemble.

70, Montagney

N° de l'illustration : 19827000121V

Date : 1982

Auteur : Yves Sancey

Reproduction soumise à autorisation du titulaire des droits d'exploitation

© Région Bourgogne-Franche-Comté, Inventaire du patrimoine



Vue d'ensemble.
70, Montagney

N° de l'illustration : 19827000120V

Date : 1982

Auteur : Yves Sancey

Reproduction soumise à autorisation du titulaire des droits d'exploitation

© Région Bourgogne-Franche-Comté, Inventaire du patrimoine



Vue d'ensemble.

70, Montagney

N° de l'illustration : 19827000115X

Date : 1982

Auteur : Yves Sancey

Reproduction soumise à autorisation du titulaire des droits d'exploitation

© Région Bourgogne-Franche-Comté, Inventaire du patrimoine



Vue d'ensemble.
70, Montagney

N° de l'illustration : 19847000024X

Date : 1984

Auteur : Yves Sancey

Reproduction soumise à autorisation du titulaire des droits d'exploitation

© Région Bourgogne-Franche-Comté, Inventaire du patrimoine



Vue de face.

70, Montagney

N° de l'illustration : 19857000075VA

Date : 1985

Auteur : Yves Sancey

Reproduction soumise à autorisation du titulaire des droits d'exploitation

© Région Bourgogne-Franche-Comté, Inventaire du patrimoine



Vue d'ensemble de la statuette sans le coffret.
70, Montagney

N° de l'illustration : 19827000117X

Date : 1982

Auteur : Yves Sancey

Reproduction soumise à autorisation du titulaire des droits d'exploitation

© Région Bourgogne-Franche-Comté, Inventaire du patrimoine



Vue d'ensemble.

70, Montagney

N° de l'illustration : 19827000113X

Date : 1982

Auteur : Yves Sancey

Reproduction soumise à autorisation du titulaire des droits d'exploitation

© Région Bourgogne-Franche-Comté, Inventaire du patrimoine



Vue d'ensemble.

70, Montagney

N° de l'illustration : 19827000110V

Date : 1982

Auteur : Yves Sancey

Reproduction soumise à autorisation du titulaire des droits d'exploitation

© Région Bourgogne-Franche-Comté, Inventaire du patrimoine



Vue d'ensemble.
70, Montagney

N° de l'illustration : 19827000125V

Date : 1982

Auteur : Yves Sancey

Reproduction soumise à autorisation du titulaire des droits d'exploitation

© Région Bourgogne-Franche-Comté, Inventaire du patrimoine



Vue d'ensemble.

N° de l'illustration : 19827000126X

Date : 1982

Auteur : Yves Sancey

Reproduction soumise à autorisation du titulaire des droits d'exploitation

© Région Bourgogne-Franche-Comté, Inventaire du patrimoine



Saint Martin.
70, Montagney

N° de l'illustration : 19857000077VA

Date : 1985

Auteur : Yves Sancey

Reproduction soumise à autorisation du titulaire des droits d'exploitation

© Région Bourgogne-Franche-Comté, Inventaire du patrimoine



Tableau : la Vierge de l'Immaculée Conception.
70, Montagney

N° de l'illustration : 20227000348NUC4A

Date : 2022

Auteur : Jérôme Mongreville

Reproduction soumise à autorisation du titulaire des droits d'exploitation

© Région Bourgogne-Franche-Comté, Inventaire du patrimoine

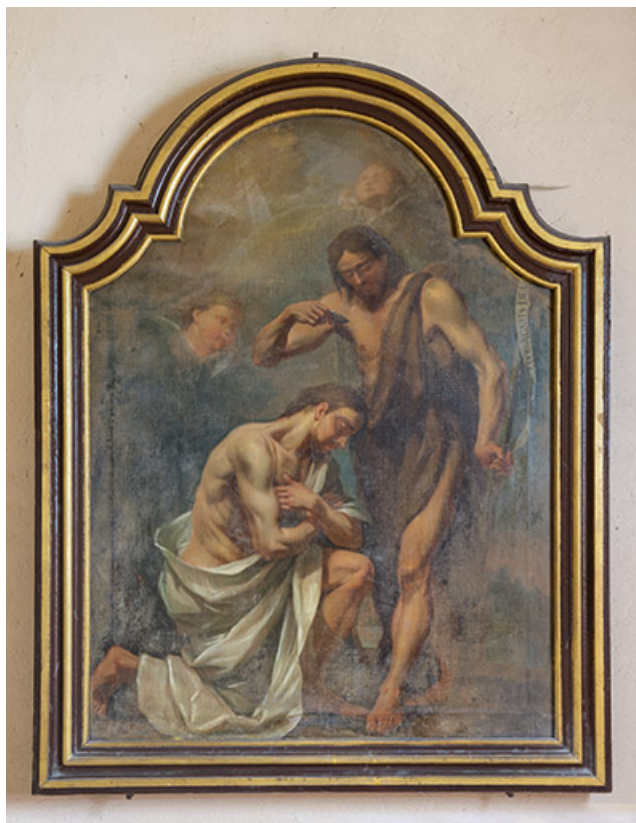


Tableau : le Baptême du Christ.

70, Montagney

N° de l'illustration : 20227000347NUC4A

Date : 2022

Auteur : Jérôme Mongreville

Reproduction soumise à autorisation du titulaire des droits d'exploitation

© Région Bourgogne-Franche-Comté, Inventaire du patrimoine



Vue générale.

70, Montagney

N° de l'illustration : 19827000114X

Date : 1982

Auteur : Yves Sancey

Reproduction soumise à autorisation du titulaire des droits d'exploitation

© Région Bourgogne-Franche-Comté, Inventaire du patrimoine



Vue d'ensemble.

N° de l'illustration : 19827000108X

Date : 1982

Auteur : Yves Sancey

Reproduction soumise à autorisation du titulaire des droits d'exploitation

© Région Bourgogne-Franche-Comté, Inventaire du patrimoine



Vue d'ensemble.

N° de l'illustration : 19827000107X

Date : 1982

Auteur : Yves Sancey

Reproduction soumise à autorisation du titulaire des droits d'exploitation

© Région Bourgogne-Franche-Comté, Inventaire du patrimoine