

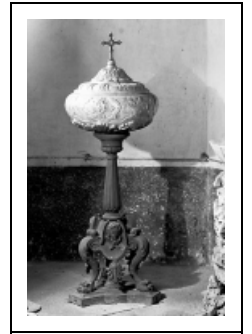
LE MOBILIER DE L'ÉGLISE PAROISSIALE SAINT-ETIENNE (OBJETS NON ÉTUDIÉS COMPRIS)

Bourgogne-Franche-Comté, Haute-Saône
Lieucourt

Situé dans : Église paroissiale Saint-Etienne

Dossier IM70000821 réalisé en 1982 revu en
1994

Auteur(s) : Christiane Claerr, Mathilde Huet



Informations complémentaires

- **Liste des objets non étudiés-1** : <https://patrimoine.bourgognefranchecomte.fr/gtrudov/IM70000821/index.htm>
- **Liste des objets non étudiés-2** : <https://patrimoine.bourgognefranchecomte.fr/gtrudov/IM70000822/index.htm>

Aire d'étude et canton : Pesmes

Parties constituantes non étudiées : statue, croix, peinture, calice, pyxide, ciboire

© Région Bourgogne-Franche-Comté, Inventaire du patrimoine



Vue générale.

N° de l'illustration : 19827000141X

Date : 1982

Auteur : Yves Sancey

Reproduction soumise à autorisation du titulaire des droits d'exploitation

© Région Bourgogne-Franche-Comté, Inventaire du patrimoine



Vue d'ensemble de l'autel-retable gauche.
70, Lieucourt

N° de l'illustration : 19827000154X

Date : 1982

Auteur : Yves Sancey

Reproduction soumise à autorisation du titulaire des droits d'exploitation

© Région Bourgogne-Franche-Comté, Inventaire du patrimoine



Vue d'ensemble de l'autel-retable droit.
70, Lieucourt

N° de l'illustration : 19827000153X

Date : 1982

Auteur : Yves Sancey

Reproduction soumise à autorisation du titulaire des droits d'exploitation

© Région Bourgogne-Franche-Comté, Inventaire du patrimoine



Vue d'ensemble.

N° de l'illustration : 19827000148X

Date : 1982

Auteur : Yves Sancey

Reproduction soumise à autorisation du titulaire des droits d'exploitation

© Région Bourgogne-Franche-Comté, Inventaire du patrimoine



Vue d'ensemble.

70, Lieucourt

N° de l'illustration : 19827000143X

Date : 1982

Auteur : Yves Sancey

Reproduction soumise à autorisation du titulaire des droits d'exploitation

© Région Bourgogne-Franche-Comté, Inventaire du patrimoine



Vue d'ensemble.

70, Lieucourt

N° de l'illustration : 19827000145X

Date : 1982

Auteur : Yves Sancey

Reproduction soumise à autorisation du titulaire des droits d'exploitation

© Région Bourgogne-Franche-Comté, Inventaire du patrimoine



Vue de deux bancs.

70, Lieucourt

N° de l'illustration : 19827000146X

Date : 1982

Auteur : Yves Sancey

Reproduction soumise à autorisation du titulaire des droits d'exploitation

© Région Bourgogne-Franche-Comté, Inventaire du patrimoine



Vue de deux bancs.

70, Lieucourt

N° de l'illustration : 19827000147X

Date : 1982

Auteur : Yves Sancey

Reproduction soumise à autorisation du titulaire des droits d'exploitation

© Région Bourgogne-Franche-Comté, Inventaire du patrimoine



Vue de la partie droite.

N° de l'illustration : 19827000144X

Date : 1982

Auteur : Yves Sancey

Reproduction soumise à autorisation du titulaire des droits d'exploitation

© Région Bourgogne-Franche-Comté, Inventaire du patrimoine



Vue d'ensemble.

70, Lieucourt

N° de l'illustration : 19827000142X

Date : 1982

Auteur : Yves Sancey

Reproduction soumise à autorisation du titulaire des droits d'exploitation

© Région Bourgogne-Franche-Comté, Inventaire du patrimoine