

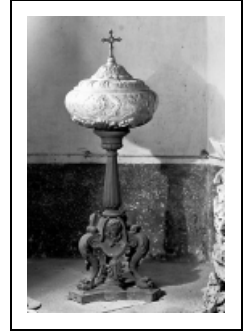
FONTS BAPTISMAUX

Bourgogne-Franche-Comté, Haute-Saône
Lieucourt

Situé dans : Église paroissiale Saint-Etienne

Dossier IM70000816 réalisé en 1982 revu en
1994

Auteur(s) : Christiane Claerr, Mathilde Huet



Période(s) principale(s) : 19e siècle

Description

FonTS baptismaux reposant sur trois pieds ; cuve en deux parties horizontales moulées

Éléments descriptifs

Catégories : fonderie

Iconographie :

Iconographie et décor : feuille d'acanthé, médaillon : tête (ange), palmette ; feuillage, rosace ; feuille d'acanthé, ove. Pieds ornés d'une feuille d'acanthé et séparés par des médaillons décorés d'une tête d'ange ailé, avec palmette à la partie inférieure ; cuve ornée de feuillages et de rosaces inscrites dans des médaillons ; couvercle décoré de feuilles d'acanthé et d'oves.

feuille d'acanthé

médailleon : tête ange palmette

feuillage

rosace

feuille d'acanthé

ove

Informations complémentaires

- **Voir le dossier numérisé :** <https://patrimoine.bourgognefranchecomte.fr/gtrudov/IM70000816/index.htm>

Aire d'étude et canton : Pesmes

Dénomination : fontS baptismaux

© Région Bourgogne-Franche-Comté, Inventaire du patrimoine



Vue d'ensemble.

70, Lieucourt

N° de l'illustration : 19827000145X

Date : 1982

Auteur : Yves Sancey

Reproduction soumise à autorisation du titulaire des droits d'exploitation

© Région Bourgogne-Franche-Comté, Inventaire du patrimoine