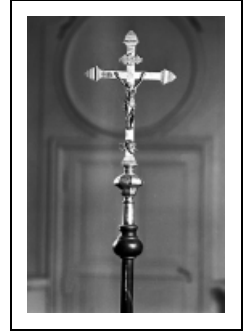


## CROIX DE PROCESSION

Bourgogne-Franche-Comté, Haute-Saône  
Chevigny

Situé dans : Église paroissiale de la Nativité-de-la-Vierge

Dossier IM70000808 réalisé en 1982 revu en 1994  
Auteur(s) : Christiane Claerr, Mathilde Huet



**Période(s) principale(s) :** 18e siècle

### Description

Décor rapporté et maintenu par des petits rivets (titulus, Christ, tête de mort) ; le corps du Christ est plein ; la croix est creuse

### Éléments descriptifs

**Catégories :** orfèvrerie

### Iconographie :

Iconographie et décor : Crucifixion : Christ en croix ; crâne ; symbole christique : I.N.R.I. Sous le Christ : tête de mort avec deux ossements entrecroisés ; titulus encadré d'arabesques, avec I.N.R.I..

Crucifixion : Christ en croix

crâne

symbole christique : I.N.R.I.

### Informations complémentaires

- **Voir le dossier numérisé :** <https://patrimoine.bourgognefranchecomte.fr/gtrudov/IM70000808/index.htm>

**Aire d'étude et canton :** Pomes

**Dénomination :** croix de procession

© Région Bourgogne-Franche-Comté, Inventaire du patrimoine



**Vue de face.**

70, Chevigny

N° de l'illustration : 19827000106X

Date : 1982

Auteur : Yves Sancey

Reproduction soumise à autorisation du titulaire des droits d'exploitation

© Région Bourgogne-Franche-Comté, Inventaire du patrimoine