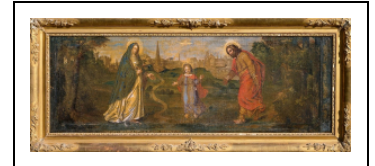


TABLEAU : LE REPOS PENDANT LA FUITE EN EGYPTE

Bourgogne-Franche-Comté, Haute-Saône
Chaumerenne

Situé dans : Église paroissiale de la Nativité-de-Notre-Dame

Dossier IM70000802 réalisé en 1982 revu en 1994
Auteur(s) : Christiane Claerr, Mathilde Huet



Historique

Toile de 1602, et cadre du 18e siècle.

Période(s) principale(s) : 1er quart 17e siècle / 18e siècle

Dates : 1602

Description

Cadre : décor rapporté aux angles du cadre et au milieu des deux traverses, et composé de motifs rocailles et guirlandes de fleurs ; dorure à la feuille sur assiette ; châssis rectangulaire avec barre

Éléments descriptifs

Catégories : peinture

Structures : rectangulaire horizontal

Iconographie :

Iconographie et décor : Fuite en Égypte ; Enfant Jésus, debout, bras : écarté ; Vierge, debout, portant (main, droit) : branche (houx) ; saint Joseph, debout, bras : écarté ; âne, bâton. L'Enfant Jésus est au centre du tableau, bras écartés, porte une robe longue bleue à col rond ; à sa droite, la Vierge tient une branche de houx ; elle est vêtue d'une robe blanche et d'un manteau bleu lui couvrant la tête ; à gauche de l'enfant, saint Joseph, vêtu d'une robe jaune et d'un manteau rouge passé sur l'épaule droite, les deux bras écartés, s'incline vers l'enfant ; derrière l'enfant, un âne sellé broute à la lisière de la forêt, un bâton et un baluchon posés près de lui ; au fond on aperçoit une ville.

Fuite en Égypte

Enfant Jésus

debout

bras : écarté

Vierge

debout

portant main droit branche

saint Joseph

debout

bras : écarté

âne

bâton

État de conservation :

mauvais état

Informations complémentaires

- **Voir le dossier numérisé** : <https://patrimoine.bourgognefranchecomte.fr/gtrudov/IM70000802/index.htm>

Aire d'étude et canton : Pesmes

Dénomination : tableau

© Région Bourgogne-Franche-Comté, Inventaire du patrimoine



Vue d'ensemble.

70, Chaumerenne

N° de l'illustration : 19857000060VA

Date : 1985

Auteur : Yves Sancey

Reproduction soumise à autorisation du titulaire des droits d'exploitation

© Région Bourgogne-Franche-Comté, Inventaire du patrimoine