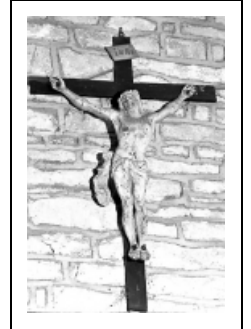


## CROIX : CHRIST EN CROIX

Bourgogne-Franche-Comté, Haute-Saône  
Chaumerenne

Situé dans : Église paroissiale de la Nativité-de-Notre-Dame

Dossier IM70000791 réalisé en 1982 revu en 1994  
Auteur(s) : Christiane Claerr, Mathilde Huet



**Période(s) principale(s) :** 18e siècle

### Description

Traces de gouge pour le perizonium, la chevelure et la couronne ; croix peinte en noir, fixée au mur par un crochet et une boucle ; Christ peint en blanc, à intérieur plein ; les deux bras et le pan du perizonium sont rapportés

### Éléments descriptifs

**Catégories :** sculpture

**Structures :** revers sculpté

### Iconographie :

Iconographie et décor : Christ en croix, tête, portant : La couronne d'épines ; symbole christique : I.N.R.I. Le Christ a les yeux mi-clos ; il porte une moustache et pas de barbe ; les bras sont en V, et les mains très légèrement fermées ; pieds posés l'un à côté de l'autre sans suppedaneum ; hanche droite déjetée, tête renversée en arrière ; le perizonium, formant des plis transversaux contrariés sur l'avant, est fermé sur le côté droit par une large boucle en forme de panache ; I.N.R.I. sur un titulus fixé à la croix.

Christ en croix

tête

portant : La couronne d'épines

symbole christique : I.N.R.I.

### Informations complémentaires

- **Voir le dossier numérisé :** <https://patrimoine.bourgognefranchecomte.fr/gtrudov/IM70000791/index.htm>

**Aire d'étude et canton :** Pesmes

**Dénomination :** croix

© Région Bourgogne-Franche-Comté, Inventaire du patrimoine



**Vue d'ensemble.**  
70, Chaumerenne

N° de l'illustration : 19837000156X

Date : 1983

Auteur : Yves Sancey

Reproduction soumise à autorisation du titulaire des droits d'exploitation

© Région Bourgogne-Franche-Comté, Inventaire du patrimoine